

# Länsi-Suomen lääninhallituksen hintavertailuja 1/2009

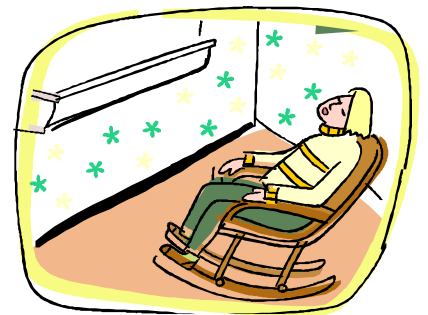
Länsstyrelsen i Västra Finlands län prisjämförelser

ISSN 1456-4890

28.4.2009

## ***Ilmalämpöpumppujen asennustöiden hintoja vaikea selvittää***

***Ilmalämpöpumpun ostaja ei välttämättä aina ole selvillä hankintansa loppuhinnasta. Eri liikkeet ilmoittavat hintatiedot hyvin eri tavoin. Länsi-Suomen lääninhallitus teki maaliskuussa 2009 yhteistyössä Kuluttajaviraston kanssa läänin alueella tiedustelun ilmalämpöpumppujen ja niiden asennusten hinnoista. Jo hinnoitteluperusteiden selvittäminen oli hankalaa, sillä yritykset eivät antaneet tietoja pyydetyksi.***



Länsi-Suomen läänissä kyselyssä oli mukana 53 liikettä: 10 Jyväskylästä, 11 Porista, 13 Tampereelta, 12 Turusta ja 7 Vaasasta. Liikkeistä vain puolet ilmoitti hinnat eriteltynä tarvike- ja matkakuluista niin, että luvuista saattoi laskea työn osuuden koko asennuksen hinnasta.

Ilmoitettu työn osuus asennuksesta vaihteli 180 eurosta 780 euroon. Kymmenen liikettä ei antanut minäänlaista erittelyä asennusten hinnoista ja yksi liike ei antanut asennuksille hintaa lainkaan. Viisi liiket-

tä ilmoitti, että asennuksien hinnat ovat ilman sähkötöitä tai että ne sisältyivät hintaan.

### **Asennustöiden kokonaishinnat vaihtelivat rajusti**

Ilmalämpöpumppujen asennustyön ja tarvikkeiden sekä matkakulujen kokonaishinnat vaihtelivat Länsi-Suomen läänissä 350 eurosta 915 euroon. Liikkeiden ilmoittamat asennustöiden kokonaishinnat esitettiin Länsi-Suomen läänissä hyvin erilaisilla periaatteilla. Hintakyselyn perusteella on siksi vaikeaa

sanoa sisältyikö kaikkiin hintoihin sähköasennuksia, tarvikkeita ja matkakuluja.

Kuluttajan pitäisi ilmalämpöpumppua ostaessaan aina kysyä, mitä asennuksen kokonaishinta pitää sisältää, ja kuuluvatko hintaan kylmäteknisen asennuksen lisäksi sähköasennus, tarvikkeiden ja lisävarusteiden hinnat sekä matkakulut. Jos esimerkiksi sähköasennuksen ja tarvikkeiden hinnat puuttuvat, voi loppulaskuun tulla kuluttajalle yllätyksenä jopa 500 euroa lisähintaa.



Ilmalämpöpumppuja saa asentaa vain siihen oikeutettu kylmlaiteliike. Kylmlaiteliikkeellä ei välttämättä ole sähköurakointioikeuksia, jolloin sähkötyöt on teetettävä pätevällä sähköurakoitsijalla. Tukes (Turvatekniikan keskus) pitää rekisteriä pätevistä kylmlaiteliikkeistä.

### **Ilmalämpöpumppu ja asennus pakettina**

Lääninhallituksen selvityksessä ilmeni, että liikkeet eivät myöskään ilmoittaneet kaikkien myynnissään olevien ilmalämpöpumppujen hintoja. Yrityksistä hie- man alle puolet ilmoitti kahden mallinsa hinnat. Yhden tai kolmen mallin hinnat ilmoitti noin puolet myyjistä. Vain kaksi liikettä ilmoitti näitä useamman ilmalämpöpumppumallin hinnat.

Myyjät ilmoittivat mielellään yhteishinnan ilmalämpöpumpuista ja asennuksesta ilman erittelyä. Jos kuluttaja haluaa hakea kotitalousvähennystä, täytyy työkorvauksien määrät kuitenkin eritellä veroilmoitusta varten.

Jyväskylässä kyselyn halvin ilmalämpöpumppu asennuksineen oli Mitsubishi Electric GE25 VAH 1600 euroa ja kallein Toshiba Super Daisekai Nordic RAS-10S-ND 2650 euroa.

Porissa selvityksen halvin ilmalämpöpumppu asennuksineen oli Haier 9 invertteri 1219 euroa ja korkein LG Art Cool N012 AW\* NEO 2228 euroa.

Tampereella alhaisin saatu hintatieto ilmalämpöpumpusta asennuksineen oli Panasonic NE9 Nordic Super Deluxe 1550 euroa. Kallein oli Mitsubishi Heavy Industries 25 ZGX-S(A) Maximan Hyper Inverter II 2445 euroa.

Turussa saatujen hintatietojen mukaan halvin ilmalämpöpumppu asennuksineen oli Panasonic CE9 Nordic Deluxe 1369 euroa ja kallein Daikin FTXR Uru- ru Sarara 50 oli asennuksineen 3540 euroa.

Vaasassa tiedustelun halvin ilmalämpöpumppu Hitachi RAS-35FH5 oli asennuksineen 1550 euroa ja kallein Sanyo Shiki Sai Kan 124 EHDXX (Nordic) Sanyo Clover Inverter 2760 euroa.

### **Takuu ja varaosat**

Ilmalämpöpumppujen takuuajat vaihtelivat yhdestä vuodesta viiteen vuoteen. Yleisin takuu-aika oli kaksi vuotta. Kylmä- ja sähköasennustyön takuiden ilmoitettiin olevan voimassa yleisimmin yhdestä kah- teen vuoteen.

Varaosien saatavuuden ilmoittaminen vaihteli liike ja laitekohtaisesti. Varaosien saatavuudesta ei joillain liikkeillä ollut tietoa, mutta toiset liikkeet taas ilmoittivat varaosien saannin olevan turvattu 2 vuodesta aina 15 vuoteen. Yleisimmin ilmoitettu saatavuus varaosille oli 10 vuotta.

### **Selvityksen toteutus**

Lääninhallitukset ja Kuluttajavirasto toteuttivat selvityksen maaliskuussa 2009. Länsi-Suomen läänissä tietoja kerättiin Jyväskylästä, Porista, Tampereelta, Turusta ja Vaasasta yhteensä 53 liikkeestä.

Liikkeitä pyydettiin antamaan tiedot ilmalämpöpumpuista, jotka soveltuvat pohjoisiin talviolosuhteisiin. Laitteiden tuli olla invertterimalleja, kokoluokaltaan noin 9 (25) tai 12 (35), tyhjiöitäviä ja energialuokan tuli olla A.

Asennustyön hinnat kysyttiin niin sanottuna perusasennuksena ja sähköasennuksen tuli olla mallikohtaisen käytännön mukaisesti joko kiinteä tai pistotulppaliitännällä. Veloitettavaksi työajaksi oletettiin yhteensä viisi tuntia, josta sähkötöiden osuus oli puoli tuntia.

Välttämättömien asennuksessa tarvittavien tarvikkeiden ja lisävarusteiden, jotka eivät sisältyneet laitepakkaukseen, hinnat pyydettiin esittämään vastauslomakkeella.

Matkakuluja tulee yleensä perehtymiskäynnistä ja asennusmatkasta. Tiedustelussa oletettiin matkan pituudeksi 20 km tai kestävä- n ajallisesti 30 minuuttia.

Yrityksiltä tiedusteltiin myös takuuta, huoltoa ja varaosien saatavuutta.

## **Svårt att få reda på luftvärmepumpars monteringspris**

***Den som köper en luftvärmepump är inte alltid medveten om det slutliga priset på sin anskaffning. Affärerna uppger priserna på mycket olika sätt. Länsstyrelsen och Konsumentverket utredde i mars 2009 priser på luftvärmepumpar och monteringskostnader. Till och med grunderna för prissättningen var svåra att ta reda på, eftersom företagen inte gav de uppgifter som begärdes.***



I Västra Finlands län omfattade prisundersökningen 53 affärer: 10 i Jyväskylä, 11 i Björneborg, 13 i Tammerfors, 12 i Åbo och 7 i Vasa. Bara hälften av affärerna meddelade priserna skilt för material- och resekostnader så att man kunde räkna ut arbetets andel av hela monteringspriset.

Enligt de erhållna uppgifterna varierade arbetets andel av monteringen mellan 180 och 780 euro. Tio affärer uppgav ingen specifikation alls, och en affär gav inte alls något pris på monteringen. Fem affärer meddelade att i monteringspriserna inte ingår elarbeten eller att elarbeten ingår.

### **Väldigt stora skillnader i totalpriserna på monteringsarbeten**

Totalpriserna på luftvärmepumpars monteringsarbeten och på material och resekostnader varierade

mellan 350 euro och 915 euro i Västra Finlands län. Affärerna lämnade sina uppgifter om totalpriserna på monteringsarbeten enligt mycket olika principer. På basis av denna utredning är det svårt att säga om det i alla priser ingår elinstallationer, material och resekostnader.

Konsumenten bör vid köp av en luftvärmepump alltid ta reda på, huruvida monterings totalpris förutom aggregatmonteringen också innehåller elinstallationen och priserna på material och tilläggsutrustning. Det kan hända att den slutliga räkningen kan vara upp till 500 euro högre om priserna på exempelvis elinstallationen och materialet saknas.

En luftvärmepump får installeras endast av en för detta ändamål berättigad kylanläggningsaffär. Före installation skall man säkra att monteringsaffären har elentreprenörsrättigheter.

Tukes (Säkerhetsteknikcentralen) för register över de behöriga kylanläggningsaffärerna.

### **Luftvärmepump med monteringspaket**

Av länsstyrelsens undersökning framgick att affärerna inte heller meddelade priser på alla luftvärmepumpar som fanns till salu. Något mindre än hälften av företagen meddelade priserna på två olika modeller. Priserna på en eller flera modeller meddelade cirka hälften av affärerna. Bara två affärer meddelade priser på flera modeller.

Försäljarna meddelade gärna det sammanlagda priset på luftvärmepumpen och installationen utan specifikation. Om konsumenten tänker söka hushållsavdrag, ska arbetskostnaderna specificeras för skattemyndigheten.

I Jyväskylä var den billigaste luftvärmepumpen inklusive monteringen enligt undersökningen Mitsubishi Electric GE25 VAH, 1600 euro och den dyraste Toshiba Super Daiseikai Nordic RAS-10S-ND, 2650 euro.

I Björneborg var den billigaste luftvärmepumpen inklusive monteringen enligt undersökningen Haier 9 inverter, 1219 euro och den dyraste LG Art Cool N012 AW\* NEO, 2228 euro.

I Tammerfors var den billigaste luftvärmepumpen inklusive monteringen enligt undersökningen Panasonic NE9 Nordic Super Deluxe, 1550 euro. Den dyraste var Mitsubishi Heavy Industries 25 ZGX-S(A) Maximan Hyper Inverter II, 2445 euro.

I Åbo var den billigaste luftvärmepumpen inklusive monteringen enligt undersökningen Panasonic CE9 Nordic Deluxe, 1369 euro och den dyraste Daikin FTXR Ururu Sarara 50, 3540 euro.

I Vasa var den billigaste luftvärmepumpen inklusive monteringen enligt undersökningen Hitachi RAS-35FH5, 1550 euro och den dyraste Sanyo Shiki Sai Kan 124 EHDXXN (Nordic) Sanyo Clover Inverter, 2760 euro.

Garantitiderna för luftvärmepumpar varierade från ett år till fem år. Den vanligaste garantitiden var två år. De vanligaste garantitiderna för kylaggregatsinstallationsarbeten och elinstallationsarbeten var ett eller två år.

Enligt affärernas information varierade tillgången till reservdelar beroende av affären och aggregatet. Det fanns affärer som inte visste huruvida det fanns reservdelar att få, medan vissa meddelade att tillgången till reservdelar var tryggad från två till femton år. Vanligast var meddelandet att reservdelar finns att få under tio års tid.

## Så gjordes utredningen

Länsstyrelserna och Konsumentverket gjorde undersökningen i mars 2009. I Västra Finlands län insamlades prisinformation i sammanlagt 53 affärer i Jyväskylä, Björneborg, Tammerfors, Åbo och Vasa. Affärerna begärdes lämna uppgifter om luftvärmepumpar som lämpar sig till vintriga förhållanden i nordn. Priserna på installationer begärdes för s.k. basmontering inklusive elinstallationer och material- och resekostnader. Av företagen önskades också uppgifter om garantier, service och tillgång till reservdelar.



Myyjäliikkeen yksilöinti	Laitteen yksilöinti					Laitehinta	Asennustyö	Laite + asennus
Laitteiston myyjä	Tuote-nro	Tuote-merkki	Malli (tuotekoodi)	Sisäyksikkö	Ulkoyksikkö	Hinta (ml. alv), euroa	Asennustyö, tarvikkeet ja lisävarusteet, matkat yht. euroa	Laitteen ja asennuksen pakettihinta, euroa
Matthias Fried Oy	48	Fujitsu	ASYB 09 LD	ASYB9LD	AOYS9LD	1200	676	1876
Rautia Perälä	48	Fujitsu	ASYB 09 LD	ASYB9LD	AOYS9LD	1200	676	1876
Kodin Terra/ Keskimaa Osk.	58	Haier	12 invertteri	0 0		1050	ei asennusta!	ei vertailukelpoinen
Kodin Terra/ Keskimaa Osk.	62	Haier	9 invertteri	0 0		849	ei asennusta!	ei vertailukelpoinen
Epitek Oy	77	IVT	12 FR-N Nordic Inverter Art. nr 10389	0 0		1550	650	2200
IVT Center / Matris Group Oy	77	IVT	12 FR-N Nordic Inverter Art. nr 10389	0 0		1650	750	2400
IVT Center / Matris Group Oy	81	IVT	9 FR-N Nordic Inverter Art. nr 10386	0 0		1350	750	2100
Matthias Fried Oy	95	Mitsubishi Electric	FD25 VABH	MSZ-FD25VA	MUZ-FD25VABH	1260	676	1936
Kodin Lämpö / Viscor Oy	95	Mitsubishi Electric	FD25 VABH	MSZ-FD25VA	MUZ-FD25VABH	1160	790	1950
LämpöYkkönen Oy	95	Mitsubishi Electric	FD25 VABH	MSZ-FD25VA	MUZ-FD25VABH	1070	915	1985
LämpöYkkönen Oy	96	Mitsubishi Electric	FD35 VABH	MSZ-FD35VA	MUZ-FD35VABH	1190	915	2105
Kodin Lämpö / Viscor Oy	100	Mitsubishi Electric	GE25 VAH	MSZ-GE25VA	MUZ-GE25VAH	810	790	1600
LämpöYkkönen Oy	100	Mitsubishi Electric	GE25 VAH	MSZ-GE25VA	MUZ-GE25VAH	930	915	1845

**ILMALÄMPÖPUMPUT 2009**
**Jyväskylä**
**Laitteen ja asennuksen pakettihintoja 2 (2)**

Myyjäliikkeen yksilöinti	Laitteen yksilöinti					Laitehinta	Asennustyö	Laite + asennus
	Laitteiston myyjä	Tuote-nro	Tuote-merkki	Malli (tuotekoodi)	Sisäyksikkö	Ulkoyksikkö	Hinta (ml. alv), euroa	Asennustyö, tarvikkeet ja lisävarusteet, matkat yht. euroa
Epitek Oy	102	Mitsubishi Electric	Kirigamine+ FD25 VAH	MSZ-FD25VA	MUZ-FD25VAH	1200	650	1850
Jyvä-Jää Oy	104	Mitsubishi Heavy Industries	20 ZGX-S(A) Maximan Hyper Inverter II	SRK20 ZGX-S	SRC20 ZGX-SA	1150	650	1800
K-Rauta Tourutorni	123	Panasonic	HE9 GKE Flagship Nordic Inverter	CS-HE9GKE	CU-HE9GKE	1395	676	2071
K-Rauta Tourutorni	126	Panasonic	NE9 Nordic Super Deluxe	CS-NE9GKE	CU-NE9GKE	995	676	1671
Rautia Perälä	126	Panasonic	NE9 Nordic Super Deluxe	CS-NE9GKE	CU-NE9GKE	995	676	1671
Infraplan Oy	163	Toshiba	Super Daisekai Nordic RAS-10S-ND	RAS-10SKVP-ND	RAS-10SAVP-ND	1900	750	2650

**ILMALÄMPÖPUMPUT 2009**
**Vaasa**
**Laitteen ja asennuksen pakettihintoja 1 (2)**

Myyjäliikkeen yksilöinti	Laitteen yksilöinti					Laitehinta	Asennustyö	Laite + asennus
	Laitteiston myyjä	Tuote-nro	Tuote-merkki	Malli (tuotekoodi)	Sisäyksikkö	Ulkoyksikkö	Hinta (ml. alv), euroa	Asennustyö, tarvikkeet ja lisävarusteet, matkat yht. euroa
LVI-Kylmäpalvelu Turunen	32	Daikin	FTXS 25 DVMW/L	FTXS25DVMW/L	RXS25EVMB	1150	600	1750
Pohjanmaan Lämpöpumppu-keskus	48	Fujitsu	ASYB 09 LD	ASYB9LD	AOYS9LD	1350	500	1850
Kyrönmaan Agrimarket	58	Haier	12 invertteri		00	1050	630	1680

Myyjäliikkeen yksilöinti	Laitteen yksilöinti					Laitehint	Asennustyö	Laite + asennus
Laitteiston myyjä	Tuote-nro	Tuote-merkki	Malli (tuotekoodi)	Sisäyksikkö	Ulkoyksikkö	Hinta (ml. alv), euroa	Asennustyö, tarvikkeet ja lisävarusteet, matkat yht. euroa	Laitteen ja asennuksen pakettihinta, euroa
Kyrönmaan Agrimarket	59	Haier	12 Super	00		1430	630	2060
Kyrönmaan Agrimarket	60	Haier	12 Trendi HSU-12RR03/R2(SDB) Feeling-series	00		1649	630	2279
LVI-Kylmäpalvelu Turunen	76	Hitachi	RAS-35FH5	RAS-35FH5 tuotenro 768640354	RAC-35YH5 tuotenro 768640355	950	600	1550
LVI-Kylmäpalvelu Turunen	95	Mitsubishi Electric	FD25 VABH	MSZ-FD25VA	MUZ-FD25VABH	1350	600	1950
ISS Palvelut Oy	95	Mitsubishi Electric	FD25 VABH	MSZ-FD25VA	MUZ-FD25VABH	1350	623	1973
ISS Palvelut Oy	100	Mitsubishi Electric	GE25 VAH	MSZ-GE25VA	MUZ-GE25VAH	1100	623	1723
Sähkötyö Myllymäki Oy	110	Panasonic	CE9 Nordic Deluxe	CS-CE9GKEW	CU-CE9GKE	950	630	1580
Sähkötyö Myllymäki Oy	124	Panasonic	NE12 Nordic Super Deluxe	CS-NE12GKE	CU-NE12GKE	1200	630	1830
K-Rauta	126	Panasonic	NE9 Nordic Super Deluxe	CS-NE9GKE	CU-NE9GKE	995	630	1625
Sähkötyö Myllymäki Oy	126	Panasonic	NE9 Nordic Super Deluxe	CS-NE9GKE	CU-NE9GKE	1100	630	1730
Vaasan Kylmäkone Oy	147	Sanyo	Shiki Sai Kan 124 EHDXXN (Nordic) Sanyo Clover Inverter	SAP-KRV124EHDX	SAP-CRV124EHDX	2300	460	2760
Pohjanmaan Lämpöpumppukeskus	160	Toshiba	SKV RAS-10	RAS-10SKV-E	RAS-10SAV-E	1335	500	1835
Pohjanmaan Lämpöpumppukeskus	163	Toshiba	Super Daisekai RAS-10S-ND	RAS-10SKVP-ND	RAS-10SAVP-ND	1600	500	2100

## ILMALÄMPÖPUMPUT 2009

Pori

## Laitteen ja asennuksen pakettihintoja

1 (2)

Myyjäliikkeen yksilöinti	Laitteen yksilöinti					Laitehinta	Asennustyö	Laite + asennus
Laitteiston myyjä	Tuote-nro	Tuote-merkki	Malli (tuotekoodi)	Sisäyksikkö	Ulkoyksikkö	Hinta (ml. alv), euroa	Asennustyö, tarvikkeet ja lisävarusteet, matkat yht. euroa	Laitteen ja asennuksen pakettihinta, euroa
Polar-Kylmä Oy	202	Daikin	FTXL 25G	FTXL25G2V1B	RXL25G2V1B	1250	550	1800
Lämpömaailma		Fuji Electric	9 LG	RSA 9 LG	ROR 9 LGC	890	600	1490
Talotekniikka Rauhanen	42	Fujitsu	ASYA 09 LG Arctic	ASYA09LG	AOYR09LG	860	690	1550
Uvilan sähköpalvelu Oy	44	Fujitsu	ASYA 12 LG Arctic	ASYA12LG	AOYR12LG	1050	400	1450
Polar-Kylmä Oy	48	Fujitsu	ASYB 09 LD	ASYB9LD	AOYS9LD	1040	550	1590
Kodin Terra	62	Haier	9 invertteri		0 0	699	520	1219
Porin VK-Lämpö Oy		Jämä	Mars		0 0	990	660	1650
Porin VK-Lämpö Oy		Jämä	Saturnus		0 0	890	510	1400
Autek Oy	87	LG	Art Cool N012 AW* NEO	N012AW* NEO	N012AW* UEO	1280	487	1767
Tammi-Putki Oy	87	LG	Art Cool N012 AW* NEO	N012AW* NEO	N012AW* UEO	1430	798	2228
Uvilan sähköpalvelu Oy	95	Mitsubishi Electric	FD25 VABH	MSZ-FD25VA	MUZ-FD25VABH	1300	400	1700
Lämpömaailma	95	Mitsubishi Electric	FD25 VABH	MSZ-FD25VA	MUZ-FD25VABH	1190	600	1790
Polar-Kylmä Oy	102	Mitsubishi Electric	Kirigamine+ FD25 VAH	MSZ-FD25VA	MUZ-FD25VAH	1300	550	1850

Myyjäliikkeen yksilöinti	Laitteen yksilöinti					Laitehinta	Asennustyö	Laite + asennus
Laitteiston myyjä	Tuote-nro	Tuote-merkki	Malli (tuotekoodi)	Sisäyksikkö	Ulkoyksikkö	Hinta (ml. alv), euroa	Asennustyö, tarvikkeet ja lisävarusteet, matkat yht. euroa	Laitteen ja asennuksen pakettihinta, euroa
Lämpömaailma	123	Panasonic	HE9 GKE Flagship Nordic Inverter	CS-HE9GKE	CU-HE9GKE	1290	600	1890
Porin Putkirakentajat Oy	123	Panasonic	HE9 GKE Flagship Nordic Inverter	CS-HE9GKE	CU-HE9GKE	1250	650	1900
Autek Oy	124	Panasonic	NE12 Nordic Super Deluxe	CS-NE12GKE	CU-NE12GKE	1130	487	1617
Porin K-Rauta Oy	124	Panasonic	NE12 Nordic Super Deluxe	CS-NE12GKE	CU-NE12GKE	1295	523	1818
Rauta-Pori	124	Panasonic	NE12 Nordic Super Deluxe	CS-NE12GKE	CU-NE12GKE	1295	550	1845
Tammi-Putki Oy	124	Panasonic	NE12 Nordic Super Deluxe	CS-NE12GKE	CU-NE12GKE	1320	798	2118
Autek Oy	126	Panasonic	NE9 Nordic Super Deluxe	CS-NE9GKE	CU-NE9GKE	982	487	1469
Rauta-Pori	126	Panasonic	NE9 Nordic Super Deluxe	CS-NE9GKE	CU-NE9GKE	995	550	1545
Talotekniikka Rauhan	146	Sanyo	Mini Shiki Sai Kan 96 EHDSN (Nordic) Sanyo Clover Inverter	SAP-KRV96EHDSN	SAP-CRV96EHDSN	1060	690	1750
Lämpömaailma	147	Sanyo	Shiki Sai Kan 124 EHDXX (Nordic) Sanyo Clover Inverter	SAP-KRV124EHDXX	SAP-CRV124EHDXX	1390	600	1990
Porin K-Rauta Oy	147	Sanyo	Shiki Sai Kan 124 EHDXX (Nordic) Sanyo Clover Inverter	SAP-KRV124EHDXX	SAP-CRV124EHDXX	1590	523	2113
Lämpömaailma	163	Toshiba	Super Daisekai RAS-10S-ND	RAS-10SKVP-ND	RAS-10SAVP-ND	1150	600	1750
Polar-Kylmä Oy	163	Toshiba	Super Daisekai RAS-10S-ND	RAS-10SKVP-ND	RAS-10SAVP-ND	1500	550	2050

Myyjäliikkeen yksilöinti	Laitteen yksilöinti					Laitehinta	Asennustyö	Laite + asennus
Laitteiston myyjä	Tuotenumero	Tuotemerkki	Malli (tuotekoodi)	Sisäyksikkö	Ulkoyksikkö	Hinta (ml. alv), euroa	Asennustyö, tarvikkeet ja lisävarusteet, matkat yht. euroa	Laitteen ja asennuksen pakettihinta, euroa
MH-Air Ky	201	Daikin	FTXL 20G	FTXL20G2V1B	RXL20G2V1B	1200	800	2000
Jääratas Ky	203	Daikin	FTXL 35G	FTXL35G2V1B	RXL35G2V1B	1980	Asennus kuuluu laitteen hintaan	1980
Sähköpeko Oy	42	Fujitsu	ASYA 09 LG Arctic	ASYA09LG	AOYR09LG	1050	617	1667
Sähköpeko Oy	73	Hitachi		RAK-25NH4	RAC-25NH4	1000	617	1617
Honkoliini Professional Oy	81	IVT	9 FR-N			1330	350	1680
RR Lämpö Oy / IVT Center	81	IVT	9 FR-N			1550	600	2150
Ergoset Oy	95	Mitsubishi Electric	FD25 VABH	MSZ-FD25VA	MUZ-FD25VABH	1300	588	1888
HH-Kiinteistö-palvelut Oy	95	Mitsubishi Electric	FD25 VABH	MSZ-FD25VA	MUZ-FD25VABH	1400	610	2010
Pirkanmaan Sähköhuolto Ay	95	Mitsubishi Electric	FD25 VABH	MSZ-FD25VA	MUZ-FD25VABH	1720	700	2420
Honkoliini Professional Oy	96	Mitsubishi Electric	FD35 VABH	MSZ-FD35VA	MUZ-FD35VABH	1490	350	1840
Pirkanmaan Sähköhuolto Ay	100	Mitsubishi Electric	GE25 VAH	MSZ-GE25VA	MUZ-GE25VAH	1540	700	2240
Powerset	106	Mitsubishi Heavy Industries	25 ZGX-S(A) Maximan Hyper Inverter II	SRK25ZGX-SA	SRC25ZGX-SA	1550	895	2445

Myyjäliikkeen yksilöinti	Laitteen yksilöinti					Laitehinta	Asennustyö	Laite + asennus
	Laitteiston myyjä	Tuotenumero	Tuotemerkki	Malli (tuotekoodi)	Sisäyksikkö	Ulkoyksikkö	Hinta (ml. alv), euroa	Asennustyö, tarvikkeet ja lisävarusteet, matkat yht. euroa
K-Rauta Lielähti	110	Panasonic	CE9 Nordic Deluxe	CS-CE9GKEW	CU-CE9GKE	995	600	1595
Rautia Tampere	124	Panasonic	NE12 Nordic Super Deluxe	CS-NE12GKE	CU-NE12GKE	1095	555	1650
K-Rauta Lielähti	124	Panasonic	NE12 Nordic Super Deluxe	CS-NE12GKE	CU-NE12GKE	1295	600	1895
Rautia Tampere	126	Panasonic	NE9 Nordic Super Deluxe	CS-NE9GKE	CU-NE9GKE	995	555	1550
Pirkanmaan Sähköhuolto Ay	126	Panasonic	NE9 Nordic Super Deluxe	CS-NE9GKE	CU-NE9GKE	880	700	1580
Sähköasennusliike ELMO Oy	126	Panasonic	NE9 Nordic Super Deluxe	CS-NE9GKE	CU-NE9GKE	910	740	1650
Piketa Oy	142	Sanyo	126EHN (Nordic)	SAP-KRV126EHN	SAP-CRV126EHN	1000	600	1600
Piketa Oy	147	Sanyo	Shiki Sai Kan 124 EHDXXN (Nordic) Sanyo Clover Inverter	SAP-KRV124EHDX	SAP-CRV124EHDX	1450	600	2050
Sähköpeko Oy	147	Sanyo	Shiki Sai Kan 124 EHDXXN (Nordic) Sanyo Clover Inverter	SAP-KRV124EHDX	SAP-CRV124EHDX	1510	617	2127
Piketa Oy	148	Sanyo	Shiki Sai Kan 94 EHDXXN (Nordic) Sanyo Clover Inverter	SAP-KRV94EHDX	SAP-CRV94EHDX	1260	600	1860
HH-Kiinteistö-palvelut Oy	151	Sharp	9FR	AY-XP9FR	AE-X9FR	1200	610	1810

## ILMALÄMPÖPUMPUT 2009

## Turku

## Laitteen ja asennuksen pakettihintoja

Myyjäliikkeen yksilöinti	Laitteen yksilöinti					Laitehinta	Asennustyö	Laitte + asennus
	Tuote-nro	Tuote-merkki	Malli (tuotekoodi)	Sisäyksikkö	Ulkoyksikkö			
JR Lämpötekniikka	203	Daikin	FTXL 35G	FTXL35G2V1B	RXL35G2V1B	1465	635	2100
Saipu Oy	27	Daikin	FTXR Ururu Sarara 28	FTXR28EV1B	RXR28EV1B	1830	670	2500
Saipu Oy	29	Daikin	FTXR Ururu Sarara 50	FTXR50EV1B	RXR50EV1B	2870	670	3540
JR Lämpötekniikka	48	Fujitsu	ASYB 09 LD	ASYB9LD	AOYS9LD	1035	615	1650
IVT Center Turku Oy	77	IVT	12 FR-N Nordic Inverter Art. nr 10389	AY-XP12FR-N	AE-X12FR-N	1450	800	2250
Tuottolämpö / Lujava Oy	77	IVT	12 FR-N Nordic Inverter Art. nr 10389	0 0		2135	759	2894
Kolmen Kopla Oy	95	Mitsubishi Electric	FD25 VABH	MSZ-FD25VA	MUZ-FD25VABH	1350	539	1889
K-Rauta Kuninkoja	95	Mitsubishi Electric	FD25 VABH	MSZ-FD25VA	MUZ-FD25VABH	1400	499	1899
Konehuolto Toppinen Oy	95	Mitsubishi Electric	FD25 VABH	MSZ-FD25VA	MUZ-FD25VABH	1350	550	1900
LVI-Pepe Oy	95	Mitsubishi Electric	FD25 VABH	MSZ-FD25VA	MUZ-FD25VABH	1390	550	1940
Alti-Systems	96	Mitsubishi Electric	FD35 VABH	MSZ-FD35VA	MUZ-FD35VABH	1250	600	1850
JR Lämpötekniikka	96	Mitsubishi Electric	FD35 VABH	MSZ-FD35VA	MUZ-FD35VABH	1335	615	1950
LVI-Pepe Oy	96	Mitsubishi Electric	FD35 VABH	MSZ-FD35VA	MUZ-FD35VABH	1490	550	2040

## ILMALÄMPÖPUMPUT 2009

## Turku

## Laitteen ja asennuksen pakettihintoja

Myyjäliikkeen yksilöinti	Laitteen yksilöinti					Laitehint	Asennustyö	Laite + asennus
	Tuote-nro	Tuote-merkki	Malli (tuotekoodi)	Sisäyksikkö	Ulkoyksikkö			
Konehuolto Toppinen Oy	96	Mitsubishi Electric	FD35 VABH	MSZ-FD35VA	MUZ-FD35VABH	1500	550	2050
Kolmen Kopla Oy	96	Mitsubishi Electric	FD35 VABH	MSZ-FD35VA	MUZ-FD35VABH	1550	539	2089
Konehuolto Toppinen Oy	100	Mitsubishi Electric	GE25 VAH	MSZ-GE25VA	MUZ-GE25VAH	1100	550	1650
Alti-Systems	101	Mitsubishi Electric	GE35 VAH	MSZ-GE35VA	MUZ-GE35VAH	1190	600	1790
Varsinais-Suomen Lämpötekniikka Oy	102	Mitsubishi Electric	Kirigamine+ FD25 VAH	MSZ-FD25VA	MUZ-FD25VAH	1180	500	1680
Rautia Ravattula	110	Panasonic	CE9 Nordic Deluxe	CS-CE9GKEW	CU-CE9GKE	799	570	1369
K-Rauta Kuninkoja	124	Panasonic	NE12 Nordic Super Deluxe	CS-NE12GKE	CU-NE12GKE	1100	499	1599
Varsinais-Suomen Lämpötekniikka Oy	124	Panasonic	NE12 Nordic Super Deluxe	CS-NE12GKE	CU-NE12GKE	1120	500	1620
Rautia Ravattula	126	Panasonic	NE9 Nordic Super Deluxe	CS-NE9GKE	CU-NE9GKE	995	570	1565
Alti-Systems	142	Sanyo	126 EHN	SAP-KRV126EHN	SAP-CRV126EHN	1150	600	1750
TS-Tekniikka Oy	163	Toshiba	Super Daisekai RAS-10S-ND	RAS-10SKVP-ND	RAS-10SAVP-ND	1200	899	2099
Tuottolämpö / Lujava Oy	163	Toshiba	Super Daisekai RAS-10S-ND	RAS-10SKVP-ND	RAS-10SAVP-ND	1769	759	2528
Varsinais-Suomen Lämpötekniikka Oy	164	Toshiba	Super Daisekai RAS-13S-ND	RAS-13SKVP-ND	RAS-13SAVP-ND	1600	500	2100

## ILMALÄMPÖPUMPUT 2009 Länsi-Suomen lääni

## Laitteen ja asennuksen pakettihinta

Myyjäliikkeen yksilöinti		Laitteen yksilöinti					Laitehinta	Asennustyö	Laite + asennus	Erot
Laitteiston myyjä	Kunta	Tuote- nro	Tuote- merkki	Malli (tuotekoodi)	Sisäyksikkö	Ulkoyksikkö	Hinta (ml. alv), euroa	Asennustyö, tarvikkeet ja lisä- varusteet, matkat yht. euroa	Laitteen ja asennuksen pakettihinta, euroa	Mallin paketti- hintojen erot, euroa
							alin ylin keskihinta	*) ei sähkö-asennusta		
							699 2870	350 915	1219 3540 1903	
MH-Air Ky	Tampere	201	Daikin	FTXL 20G	FTXL20G2V1B	RXL20G2V1B	1200	800	2000	
Polar-Kylmä Oy	Pori	202	Daikin	FTXL 25G	FTXL25G2V1B	RXL25G2V1B	1250	550	1800	
Jääratas Ky	Tampere	203	Daikin	FTXL 35G	FTXL35G2V1B	RXL35G2V1B	1980	Asennus kuuluu laitteen hintaan	1980	120
JR Lämpötekniikka	Kaarina	203	Daikin	FTXL 35G	FTXL35G2V1B	RXL35G2V1B	1465	635	2100	
Saipu Oy	Turku	27	Daikin	FTXR Ururu Sarara 28	FTXR28EV1B	RXR28EV1B	1830	670	2500	
Saipu Oy	Turku	29	Daikin	FTXR Ururu Sarara 50	FTXR50EV1B	RXR50EV1B	2870	670	3540	
LVI-Kylmäpalvelu Turunen	Vaasa	32	Daikin	FTXS 25 DVMW/L	FTXS25DVMW/L	RXS25EVMB	1150	600	1750	
Lämpömaailma	Pori		Fuji Electric	9 LG	RSA 9 LG	ROR 9 LGC	890	600	1490	
Talotekniikka Rauhanen	Pori	42	Fujitsu	ASYA 09 LG Arctic	ASYA09LG	AOYR09LG	860	690	1550	117
Sähköpeko Oy	Tampere	42	Fujitsu	ASYA 09 LG Arctic	ASYA09LG	AOYR09LG	1050	617	1667	
Uvilan sähköpalvelu Oy	Pori	44	Fujitsu	ASYA 12 LG Arctic	ASYA12LG	AOYR12LG	1050	400	1450	

## ILMALÄMPÖPUMPUT 2009 Länsi-Suomen lääni

## Laitteen ja asennuksen pakettihinta

Myyjäliikkeen yksilöinti		Laitteen yksilöinti					Laitehinta	Asennustyö	Laite + asennus	Erot
Laitteiston myyjä	Kunta	Tuote- nro	Tuote- merkki	Malli (tuotekoodi)	Sisäyksikkö	Ulkoyksikkö	Hinta (ml. alv), euroa	Asennustyö, tarvikkeet ja lisä- varusteet, matkat yht. euroa	Laitteen ja asennuksen pakettihinta, euroa	Mallin paketti- hintojen erot, euroa
Polar-Kylmä Oy	Pori	48	Fujitsu	ASYB 09 LD	ASYB9LD	AOYS9LD	1040	550	1590	286
JR Lämpötekniikka	Kaarina	48	Fujitsu	ASYB 09 LD	ASYB9LD	AOYS9LD	1035	615	1650	
Pohjanmaan Lämpöpumppu- keskus	Vaasa	48	Fujitsu	ASYB 09 LD	ASYB9LD	AOYS9LD	1350	500	1850	
Matthias Fried Oy	Jyväskylä	48	Fujitsu	ASYB 09 LD	ASYB9LD	AOYS9LD	1200	676	1876	
Rautia Perälä	Jyväskylä	48	Fujitsu	ASYB 09 LD	ASYB9LD	AOYS9LD	1200	676	1876	
Kodin Terra/ Keskimaa Osk.	Jyväskylä	58	Haier	12 invertteri		0 0	1050	ei asennusta!	ei vertailu- kelpoinen	
Kyrönmaan Agrimarket	Tervajoki	58	Haier	12 invertteri		0 0	1050	630	1680	
Kyrönmaan Agrimarket	Tervajoki	59	Haier	12 Super		0 0	1430	630	2060	
Kyrönmaan Agrimarket	Tervajoki	60	Haier	12 Trendi HSU- 12RR03/R2(SDB) Feeling- series		0 0	1649	630	2279	
Kodin Terra/ Keskimaa Osk.	Jyväskylä	62	Haier	9 invertteri		0 0	849	ei asennusta!	ei vertailu- kelpoinen	
Kodin Terra	Pori	62	Haier	9 invertteri		0 0	699	520	1219	
Sähköpeko Oy	Tampere	73	Hitachi		RAK-25NH4	RAC-25NH4	1000	617	1617	
LVI-Kylmäpalvelu Turunen	Vaasa	76	Hitachi	RAS-35FH5	RAS-35FH5 tuotenro 768640354	RAC-35YH5 tuotenro 768640355	950	600	1550	

## ILMALÄMPÖPUMPUT 2009 Länsi-Suomen lääni

## Laitteen ja asennuksen pakettihinta

Myyjäliikkeen yksilöinti		Laitteen yksilöinti					Laitehinta	Asennustyö	Laite + asennus	Erot
Laitteiston myyjä	Kunta	Tuote- nro	Tuote- merkki	Malli (tuotekoodi)	Sisäyksikkö	Ulkoyksikkö	Hinta (ml. alv), euroa	Asennustyö, tarvikkeet ja lisä- varusteet, matkat yht. euroa	Laitteen ja asennuksen pakettihinta, euroa	Mallin paketti- hintojen erot, euroa
Epitek Oy	Jyväskylä	77	IVT	12 FR-N Nordic Inverter Art. nr 10389		00	1550	650	2200	694
IVT Center Turku Oy	Turku	77	IVT	12 FR-N Nordic Inverter Art. nr 10389	AY-XP12FR-N	AE-X12FR-N	1450	800	2250	
IVT Center / Matris Group Oy	Jyväskylä	77	IVT	12 FR-N Nordic Inverter Art. nr 10389		00	1650	750	2400	
Tuottolämpö / Lujava Oy	Turku	77	IVT	12 FR-N Nordic Inverter Art. nr 10389		00	2135	759	2894	
Honkoliini Professional Oy	Tampere	81	IVT	9 FR-N			1330	350	1680	470
IVT Center / Matris Group Oy	Jyväskylä	81	IVT	9 FR-N Nordic Inverter Art. nr 10386		00	1350	750	2100	
RR Lämpö Oy / IVT Center	Tampere	81	IVT	9 FR-N			1550	600	2150	
Porin VK-Lämpö Oy	Pori		Jämä	Mars		00	990	660	1650	
Porin VK-Lämpö Oy	Pori		Jämä	Saturnus		00	890	510	1400	
Autek Oy	Pori	87	LG	Art Cool N012 AW* NEO	N012AW* NEO	N012AW* UEO	1280	487	1767	461
Tammi-Putki Oy	Pori	87	LG	Art Cool N012 AW* NEO	N012AW* NEO	N012AW* UEO	1430	798	2228	

## ILMALÄMPÖPUMPUT 2009 Länsi-Suomen lääni

## Laitteen ja asennuksen pakettihinta

Myyjäliikkeen yksilöinti		Laitteen yksilöinti					Laitehinta	Asennustyö	Laite + asennus	Erot
Laitteiston myyjä	Kunta	Tuote- nro	Tuote- merkki	Malli (tuotekoodi)	Sisäyksikkö	Ulkoyksikkö	Hinta (ml. alv), euroa	Asennustyö, tarvikkeet ja lisä- varusteet, matkat yht. euroa	Laitteen ja asennuksen pakettihinta, euroa	Mallin paketti- hintojen erot, euroa
Uvilan sähköpalvelu Oy	Pori	95	Mitsubishi Electric	FD25 VABH	MSZ-FD25VA	MUZ-FD25VABH	1300	400	1700	720
Lämpömaailma	Pori	95	Mitsubishi Electric	FD25 VABH	MSZ-FD25VA	MUZ-FD25VABH	1190	600	1790	
Ergoset Oy	Tampere	95	Mitsubishi Electric	FD25 VABH	MSZ-FD25VA	MUZ-FD25VABH	1300	588	1888	
Kolmen Kopla Oy	Turku	95	Mitsubishi Electric	FD25 VABH	MSZ-FD25VA	MUZ-FD25VABH	1350	539	1889	
K-Rauta Kuninkoja	Raisio	95	Mitsubishi Electric	FD25 VABH	MSZ-FD25VA	MUZ-FD25VABH	1400	499	1899	
Konehuolto Toppinen Oy	Turku	95	Mitsubishi Electric	FD25 VABH	MSZ-FD25VA	MUZ-FD25VABH	1350	550	1900	
Matthias Fried Oy	Jyväskylä	95	Mitsubishi Electric	FD25 VABH	MSZ-FD25VA	MUZ-FD25VABH	1260	676	1936	
LVI-Pepe Oy	Turku	95	Mitsubishi Electric	FD25 VABH	MSZ-FD25VA	MUZ-FD25VABH	1390	*) 550	*) 1940	
Kodin Lämpö / Viscor Oy	Jyväskylä	95	Mitsubishi Electric	FD25 VABH	MSZ-FD25VA	MUZ-FD25VABH	1160	790	1950	
LVI-Kylmäpalvelu Turunen	Vaasa	95	Mitsubishi Electric	FD25 VABH	MSZ-FD25VA	MUZ-FD25VABH	1350	600	1950	
ISS Palvelut Oy	Vaasa	95	Mitsubishi Electric	FD25 VABH	MSZ-FD25VA	MUZ-FD25VABH	1350	623	1973	
LämpöYkkönen Oy	Jyväskylä	95	Mitsubishi Electric	FD25 VABH	MSZ-FD25VA	MUZ-FD25VABH	1070	915	1985	
HH-Kiinteistö-palvelut Oy	Tampere	95	Mitsubishi Electric	FD25 VABH	MSZ-FD25VA	MUZ-FD25VABH	1400	610	2010	
Pirkanmaan Sähköhuolto Ay	Tampere	95	Mitsubishi Electric	FD25 VABH	MSZ-FD25VA	MUZ-FD25VABH	1720	700	2420	

## ILMALÄMPÖPUMPUT 2009 Länsi-Suomen lääni

## Laitteen ja asennuksen pakettihinta

Myyjäliikkeen yksilöinti		Laitteen yksilöinti					Laitehinta	Asennustyö	Laite + asennus	Erot
Laitteiston myyjä	Kunta	Tuote- nro	Tuote- merkki	Malli (tuotekoodi)	Sisäyksikkö	Ulkoyksikkö	Hinta (ml. alv), euroa	Asennustyö, tarvikkeet ja lisä- varusteet, matkat yht. euroa	Laitteen ja asennuksen pakettihinta, euroa	Mallin paketti- hintojen erot, euroa
Honkoliini Professional Oy	Tampere	96	Mitsubishi Electric	FD35 VABH	MSZ-FD35VA	MUZ-FD35VABH	1490	350	1840	265
Alti-Systems	Turku	96	Mitsubishi Electric	FD35 VABH	MSZ-FD35VA	MUZ-FD35VABH	1250	600	1850	
JR Lämpötekniikka	Kaarina	96	Mitsubishi Electric	FD35 VABH	MSZ-FD35VA	MUZ-FD35VABH	1335	615	1950	
LVI-Pepe Oy	Turku	96	Mitsubishi Electric	FD35 VABH	MSZ-FD35VA	MUZ-FD35VABH	1490	*) 550	*) 2040	
Konehuolto Toppinen Oy	Turku	96	Mitsubishi Electric	FD35 VABH	MSZ-FD35VA	MUZ-FD35VABH	1500	550	2050	
Kolmen Kopla Oy	Turku	96	Mitsubishi Electric	FD35 VABH	MSZ-FD35VA	MUZ-FD35VABH	1550	539	2089	
LämpöYkkönen Oy	Jyväskylä	96	Mitsubishi Electric	FD35 VABH	MSZ-FD35VA	MUZ-FD35VABH	1190	915	2105	
Kodin Lämpö / Viscor Oy	Jyväskylä	100	Mitsubishi Electric	GE25 VAH	MSZ-GE25VA	MUZ-GE25VAH	810	790	1600	640
Konehuolto Toppinen Oy	Turku	100	Mitsubishi Electric	GE25 VAH	MSZ-GE25VA	MUZ-GE25VAH	1100	550	1650	
ISS Palvelut Oy	Vaasa	100	Mitsubishi Electric	GE25 VAH	MSZ-GE25VA	MUZ-GE25VAH	1100	623	1723	
LämpöYkkönen Oy	Jyväskylä	100	Mitsubishi Electric	GE25 VAH	MSZ-GE25VA	MUZ-GE25VAH	930	915	1845	
Pirkanmaan Sähköhuolto Ay	Tampere	100	Mitsubishi Electric	GE25 VAH	MSZ-GE25VA	MUZ-GE25VAH	1540	700	2240	

## ILMALÄMPÖPUMPUT 2009 Länsi-Suomen lääni

## Laitteen ja asennuksen pakettihinta

Myyjäliikkeen yksilöinti		Laitteen yksilöinti					Laitehinta	Asennustyö	Laite + asennus	Eröt
Laitteiston myyjä	Kunta	Tuote- no	Tuote- merkki	Malli (tuotekoodi)	Sisäyksikkö	Ulkoyksikkö	Hinta (ml. alv), euroa	Asennustyö, tarvikkeet ja lisä- varusteet, matkat yht. euroa	Laitteen ja asennuksen pakettihinta, euroa	Mallin paketti- hintojen eröt, euroa
Alti-Systems	Turku	101	Mitsubishi Electric	GE35 VAH	MSZ-GE35VA	MUZ-GE35VAH	1190	600	1790	
Varsinais-Suomen Lämpötekniikka Oy	Mynämäki	102	Mitsubishi El	Kirigamine+ FD25 VAH	MSZ-FD25VA	MUZ-FD25VAH	1180	500	1680	170
Epitek Oy	Jyväskylä	102	Mitsubishi Electric	Kirigamine+ FD25 VAH	MSZ-FD25VA	MUZ-FD25VAH	1200	650	1850	
Polar-Kylmä Oy	Pori	102	Mitsubishi Electric	Kirigamine+ FD25 VAH	MSZ-FD25VA	MUZ-FD25VAH	1300	550	1850	
JyväS-Jää Oy	Jyväskylä	104	Mitsubishi Heavy Industries	20 ZGX-S(A) Maximan Hyper Inverter II	SRK20 ZGX-S	SRC20 ZGX-SA	1150	650	1800	
Powerset	Tampere	106	Mitsubishi Heavy Industries	25 ZGX-S(A) Maximan Hyper Inverter II	SRK25ZGX-SA	SRC25ZGX-SA	1550	895	2445	
Rautia Ravattula	Turku	110	Panasonic	CE9 Nordic Deluxe	CS-CE9GKEW	CU-CE9GKE	799	*) 570	*) 1369	226
Sähkötyö Myllymäki Oy	Vaasa	110	Panasonic	CE9 Nordic Deluxe	CS-CE9GKEW	CU-CE9GKE	950	630	1580	
K-Rauta Lielähti	Tampere	110	Panasonic	CE9 Nordic Deluxe	CS-CE9GKEW	CU-CE9GKE	995	600	1595	
Lämpömaailma	Pori	123	Panasonic	HE9 GKE Flagship Nordic Inverter	CS-HE9GKE	CU-HE9GKE	1290	600	1890	181
Porin Putkirakentajat Oy	Pori	123	Panasonic	HE9 GKE Flagship Nordic Inverter	CS-HE9GKE	CU-HE9GKE	1250	650	1900	
K-Rauta Tourutorni	Jyväskylä	123	Panasonic	HE9 GKE Flagship Nordic Inverter	CS-HE9GKE	CU-HE9GKE	1395	676	2071	

## ILMALÄMPÖPUMPUT 2009 Länsi-Suomen lääni

## Laitteen ja asennuksen pakettihinta

Myyjäliikkeen yksilöinti		Laitteen yksilöinti					Laitehinta	Asennustyö	Laite + asennus	Erot
Laitteiston myyjä	Kunta	Tuote-nro	Tuote-merkki	Malli (tuotekoodi)	Sisäyksikkö	Ulkoyksikkö	Hinta (ml. alv), euroa	Asennustyö, tarvikkeet ja lisävarusteet, matkat yht. euroa	Laitteen ja asennuksen pakettihinta, euroa	Mallin pakettihintojen erot, euroa
K-Rauta Kuninkoja	Raisio	124	Panasonic	NE12 Nordic Super Deluxe	CS-NE12GKE	CU-NE12GKE	1100	499	1599	519
Autek Oy	Pori	124	Panasonic	NE12 Nordic Super Deluxe	CS-NE12GKE	CU-NE12GKE	1130	487	1617	
Varsinais-Suomen Lämpötekniikka Oy	Mynämäki	124	Panasonic	NE12 Nordic Super Deluxe	CS-NE12GKE	CU-NE12GKE	1120	500	1620	
Rautia Tampere	Tampere	124	Panasonic	NE12 Nordic Super Deluxe	CS-NE12GKE	CU-NE12GKE	1095	555	1650	
Porin K-Rauta Oy	Pori	124	Panasonic	NE12 Nordic Super Deluxe	CS-NE12GKE	CU-NE12GKE	1295	523	1818	
Sähkötyö Myllymäki Oy	Vaasa	124	Panasonic	NE12 Nordic Super Deluxe	CS-NE12GKE	CU-NE12GKE	1200	630	1830	
Rauta-Pori	Pori	124	Panasonic	NE12 Nordic Super Deluxe	CS-NE12GKE	CU-NE12GKE	1295	550	1845	
K-Rauta Lielähti	Tampere	124	Panasonic	NE12 Nordic Super Deluxe	CS-NE12GKE	CU-NE12GKE	1295	600	1895	
Tammi-Putki Oy	Pori	124	Panasonic	NE12 Nordic Super Deluxe	CS-NE12GKE	CU-NE12GKE	1320	798	2118	

## ILMALÄMPÖPUMPUT 2009 Länsi-Suomen lääni

## Laitteen ja asennuksen pakettihinta

Myyjäliikkeen yksilöinti		Laitteen yksilöinti					Laitehinta	Asennustyö	Laite + asennus	Erot
Laitteiston myyjä	Kunta	Tuote- nro	Tuote- merkki	Malli (tuotekoodi)	Sisäyksikkö	Ulkoyksikkö	Hinta (ml. alv), euroa	Asennustyö, tarvikkeet ja lisä- varusteet, matkat yht. euroa	Laitteen ja asennuksen pakettihinta, euroa	Mallin paketti- hintojen erot, euroa
Autek Oy	Pori	126	Panasonic	NE9 Nordic Super Deluxe	CS-NE9GKE	CU-NE9GKE	982	487	1469	261
Rauta-Pori	Pori	126	Panasonic	NE9 Nordic Super Deluxe	CS-NE9GKE	CU-NE9GKE	995	550	1545	
Rautia Tampere	Tampere	126	Panasonic	NE9 Nordic Super Deluxe	CS-NE9GKE	CU-NE9GKE	995	555	1550	
Rautia Ravattula	Turku	126	Panasonic	NE9 Nordic Super Deluxe	CS-NE9GKE	CU-NE9GKE	995	*) 570	*) 1565	
Pirkanmaan Sähköhuolto Ay	Tampere	126	Panasonic	NE9 Nordic Super Deluxe	CS-NE9GKE	CU-NE9GKE	880	700	1580	
K-Rauta	Vaasa	126	Panasonic	NE9 Nordic Super Deluxe	CS-NE9GKE	CU-NE9GKE	995	630	1625	
Sähköasennusliike ELMO Oy	Tampere	126	Panasonic	NE9 Nordic Super Deluxe	CS-NE9GKE	CU-NE9GKE	910	740	1650	
K-Rauta Tourutorni	Jyväskylä	126	Panasonic	NE9 Nordic Super Deluxe	CS-NE9GKE	CU-NE9GKE	995	676	1671	
Rautia Perälä	Jyväskylä	126	Panasonic	NE9 Nordic Super Deluxe	CS-NE9GKE	CU-NE9GKE	995	676	1671	
Sähkötyö Myllymäki Oy	Vaasa	126	Panasonic	NE9 Nordic Super Deluxe	CS-NE9GKE	CU-NE9GKE	1100	630	1730	

## ILMALÄMPÖPUMPUT 2009 Länsi-Suomen lääni

## Laitteen ja asennuksen pakettihinta

Myyjäliikkeen yksilöinti		Laitteen yksilöinti					Laitehinta	Asennustyö	Laite + asennus	Eröt
Laitteiston myyjä	Kunta	Tuote- nro	Tuote- merkki	Malli (tuotekoodi)	Sisäyksikkö	Ulkoyksikkö	Hinta (ml. alv), euroa	Asennustyö, tarvikkeet ja lisä- varusteet, matkat yht. euroa	Laitteen ja asennuksen pakettihinta, euroa	Mallin paketti- hintojen erot, euroa
Piketa Oy	Tampere	142	Sanyo	126EHN (Nordic)	SAP-KRV126EHN	SAP-CRV126EHN	1000	600	1600	150
Alti-Systems	Turku	142	Sanyo	126 EHN	SAP-KRV126EHN	SAP-CRV126EHN	1150	600	1750	
Talotekniikka Rauhanen	Pori	146	Sanyo	Mini Shiki Sai Kan 96 EHDSN (Nordic) Sanyo Clover Inverter	SAP-KRV96EHDSN	SAP-CRV96EHDSN	1060	690	1750	770
Lämpömaailma	Pori	147	Sanyo	Shiki Sai Kan 124 EHDXXN (Nordic) Sanyo Clover Inverter	SAP-KRV124EHDXX	SAP-CRV124EHDXX	1390	600	1990	
Piketa Oy	Tampere	147	Sanyo	Shiki Sai Kan 124 EHDXXN (Nordic) Sanyo Clover Inverter	SAP-KRV124EHDXX	SAP-CRV124EHDXX	1450	600	2050	
Porin K-Rauta Oy	Pori	147	Sanyo	Shiki Sai Kan 124 EHDXXN (Nordic) Sanyo Clover Inverter	SAP-KRV124EHDXX	SAP-CRV124EHDXX	1590	523	2113	
Sähköpeko Oy	Tampere	147	Sanyo	Shiki Sai Kan 124 EHDXXN (Nordic) Sanyo Clover Inverter	SAP-KRV124EHDXX	SAP-CRV124EHDXX	1510	617	2127	
Vaasan Kylmäkone Oy	Vaasa	147	Sanyo	Shiki Sai Kan 124 EHDXXN (Nordic) Sanyo Clover Inverter	SAP-KRV124EHDXX	SAP-CRV124EHDXX	2300	460	2760	
Piketa Oy	Tampere	148	Sanyo	Shiki Sai Kan 94 EHDXXN (Nordic) Sanyo Clover Inverter	SAP-KRV94EHDXX	SAP-CRV94EHDXX	1260	600	1860	
HH-Kiinteistö-palvelut Oy	Tampere	151	Sharp	9FR	AY-XP9FR	AE-X9FR	1200	610	1810	

## ILMALÄMPÖPUMPUT 2009 Länsi-Suomen lääni

## Laitteen ja asennuksen pakettihinta

Myyjäliikkeen yksilöinti		Laitteen yksilöinti					Laitehinta	Asennustyö	Laite + asennus	Erot
Laitteiston myyjä	Kunta	Tuote- nro	Tuote- merkki	Malli (tuotekoodi)	Sisäyksikkö	Ulkoyksikkö	Hinta (ml. alv), euroa	Asennustyö, tarvikkeet ja lisä- varusteet, matkat yht. euroa	Laitteen ja asennuksen pakettihinta, euroa	Mallin paketti- hintojen erot, euroa
Pohjanmaan Lämpöpumppu- keskus	Vaasa	160	Toshiba	SKV RAS-10	RAS-10SKV-E	RAS-10SAV-E	1335	500	1835	
Lämpömaailma	Pori	163	Toshiba	Super Daisekai RAS-10S- ND	RAS-10SKVP-ND	RAS-10SAVP-ND	1150	600	1750	900
Polar-Kylmä Oy	Pori	163	Toshiba	Super Daisekai RAS-10S- ND	RAS-10SKVP-ND	RAS-10SAVP-ND	1500	550	2050	
TS-Tekniikka Oy	Turku	163	Toshiba	Super Daisekai RAS-10S- ND	RAS-10SKVP-ND	RAS-10SAVP-ND	1200	899	2099	
Pohjanmaan Lämpöpumppu- keskus	Vaasa	163	Toshiba	Super Daisekai RAS-10S- ND	RAS-10SKVP-ND	RAS-10SAVP-ND	1600	500	2100	
Tuottolämpö / Lujava Oy	Turku	163	Toshiba	Super Daisekai RAS-10S- ND	RAS-10SKVP-ND	RAS-10SAVP-ND	1769	759	2528	
Infraplan Oy	Jyväskylä	163	Toshiba	Super Daisekai Nordic RAS-10S-ND	RAS-10SKVP-ND	RAS-10SAVP-ND	1900	750	2650	
Varsinais-Suomen Lämpötekniikka Oy	Mynämäki	164	Toshiba	Super Daisekai RAS-13S- ND	RAS-13SKVP-ND	RAS-13SAVP-ND	1600	500	2100	

## ILMALÄMPÖPUMPUT 2009 Länsi-Suomen lääni

## Asennusten hinnat

Myyjäläikkeen yksilöinti			Asennustyön ja tarvikkeiden hinnat ja matkakulut					Huom.
Laitteiston myyjä	Katuosoite	Kunta	Kylmätekninen asennus €	Sähköasennus €	Tarvikkeet ja lisävarusteet yht. €	Matkakulut €	Asennustyö, tarvikkeet ja lisävarusteet, matkat yht. €	
<b>Sähköasennuksen hinta ilmoitettu euroina</b>								
Vaasan Kylmäkone Oy	Kairatie 7	Vaasa	250	25	155	30	<b>460</b>	
Autek Oy	Hevoshaankatu 7 C	Pori	225	45	145	72	<b>487</b>	
Pohjanmaan Lämpöpumppu-keskus	Kivihaantie 9	Vaasa	400	100			<b>500</b>	
Kolmen Kopla Oy	Nuppulantie 35	Turku	220	25	250	44	<b>539</b>	
Konehuolto Toppinen Oy	Kalevantie 25	Turku	240	60	246	46	<b>550</b>	
Ergoset Oy	Pyhäjärvenkatu 5	Tampere	300	50	132	106	<b>588</b>	
Piketa Oy	Rautatienkatu 19	Tampere	460	10	*)	40	<b>600</b>	*) sisältyvät aina pumppupaketin hintaan
Alti-Systems	Akselintie 5	Turku	345	50	155	50	<b>600</b>	
LVI-Kylmäpalvelu Turunen	Vasaratie 4	Vaasa	350	100	100	50	<b>600</b>	
HH-Kiinteistö-palvelut Oy	Kanjoninkatu 4	Tampere	50	130	350	80	<b>610</b>	
Sähköpeko Oy	Hautalankatu 20	Tampere	585	sisältyy hintaan		32	<b>617</b>	
ISS Palvelut Oy	Kupariportti 35	Vaasa	569	54		40	<b>623</b>	
K-Rauta	Sepänkyläntie 6	Vaasa	400	50	150	30	<b>630</b>	
Kyrönmaan Agrimarket	Loukontie 3	Tervajoki	400	50	150	30	<b>630</b>	

## ILMALÄMPÖPUMPUT 2009 Länsi-Suomen lääni

## Asennusten hinnat

Myyjäliikkeen yksilöinti			Asennustyön ja tarvikkeiden hinnat ja matkakulut					Huom.
Laitteiston myyjä	Katuosoite	Kunta	Kylmätekninen asennus €	Sähköasennus €	Tarvikkeet ja lisävarusteet yht. €	Matkakulut €	Asennustyö, tarvikkeet ja lisävarusteet, matkat yht. €	
Sähkötyö Myllymäki Oy	Silmukkatie 15	Vaasa	400	50	150	30	<b>630</b>	
Epitek Oy	Urheilutie 40	Jyväskylä	250	50	330	20	<b>650</b>	
Porin Putkirakentajat Oy	Karjalankatu 5	Pori	440	60	150		<b>650</b>	
Saipu Oy	Hiidenkatu 9	Turku	305	48	244	73	<b>670</b>	
Talotekniikka Rauhanen	Vanha Harmaalinnantie 5	Pori	300,- asennukset yht.		390		<b>690</b>	
Pirkanmaan Sähköhuolto Ay	Sellukatu 5 A 4	Tampere	550	100		50	<b>700</b>	
Sähköasennusliike ELMO Oy	Aarporankatu 14	Tampere	440	110	190		<b>740</b>	
IVT Center / Matris Group Oy	Sammontie 1	Jyväskylä	600	50	80	20	<b>750</b>	
Infraplan Oy	Kirrinpolku 4	Jyväskylä	400	200	100	50	<b>750</b>	
Tammi-Putki Oy	Paperitehtaankatu 1	Pori	244	186	320	48	<b>798</b>	
IVT Center Turku Oy	Kalevantie 8	Turku	300	30	418	52	<b>800</b>	
MH-Air Ky	Risuharjunkatu 45	Tampere	500	100	150	50	<b>800</b>	
Powerset	Juvankatu 1	Tampere	400	100	345	50	<b>895</b>	
TS-Tekniikka Oy	Itäpellontie 49	Turku	686,- asennukset yht.		77	136	<b>899</b>	
LämpöYkkönen Oy	Sievisenmäentie 10 B	Jyväskylä	700	80	110	25	<b>915</b>	

## ILMALÄMPÖPUMPUT 2009 Länsi-Suomen lääni

## Asennusten hinnat

Myyjäliikkeen yksilöinti			Asennustyön ja tarvikkeiden hinnat ja matkakulut					Huom.
Laitteiston myyjä	Katuosoite	Kunta	Kylmätekninen asennus €	Sähköasennus €	Tarvikkeet ja lisävarusteet yht. €	Matkakulut €	Asennustyö, tarvikkeet ja lisävarusteet, matkat yht. €	
<b>Sähköasennus ilmoitettu pistotulppa-asennuksena</b>								
Kodin Terra	Tikkulantie 4	Pori		*)			<b>520</b>	*) sähkö pistotulppa-asennuksena
Porin K-Rauta Oy	Satakunnankatu 39	Pori	210	*) 37,-	178	98	<b>523</b>	*) sähkö pistotulppa-asennuksena
Rauta-Pori	Hyväntuulentie 2	Pori		*)			<b>550</b>	*) syöttökaapelin asennus pistokkeella. Ei sähkörasian asennusta
Rautia Ravattula	Reivikatu 5-7	Turku	530	*) pistotulppakyt- kentä	40		<b>570</b>	*) Asiakas tilaa itse sähkö- asennuksen (liikkeellä ei ole tarvittavia sähköasennuslupia).
Matthias Fried Oy	Vuorenlahdenkatu 23	Jyväskylä	590	*) olemassa olevasta rasiasta	86	20 km sis. perus- asennukseen.	<b>676</b>	*) (Ulkorasia - vikavirtaa ei tarvitse laittaa.) Jos uusia sähköjä taululta, sähkömies paikalle.
Rautia Perälä	Vasarakatu 27	Jyväskylä	590	*) olemassa olevasta rasiasta	86	20 km sis. perus- asennukseen.	<b>676</b>	*) (Ulkorasia - vikavirtaa ei tarvitse laittaa.) Jos uusia sähköjä taululta, sähkömies paikalle.
K-Rauta Tourutorni	Tourulantie 15	Jyväskylä	590	*) olemassa olevasta rasiasta	86	20 km sis. perus- asennukseen.	<b>676</b>	*) (Ulkorasia - vikavirtaa ei tarvitse laittaa.) Jos uusia sähköjä taululta, sähkömies paikalle.

## ILMALÄMPÖPUMPUT 2009 Länsi-Suomen lääni

## Asennusten hinnat

Myyjälleikkeen yksilöinti			Asennustyön ja tarvikkeiden hinnat ja matkakulut					Huom.
Laitteiston myyjä	Katuosoite	Kunta	Kylmätekninen asennus €	Sähköasennus €	Tarvikkeet ja lisävarusteet yht. €	Matkakulut €	Asennustyö, tarvikkeet ja lisävarusteet, matkat yht. €	
<b>Sähköasennuksen hintaa ei ilmoitettu</b>								
Varsinais-Suomen Lämpötekniikka Oy	Puusepantie 4	Mynämäki			100	0	<b>500</b>	
K-Rauta Lielähti	Turvesuonkatu 10	Tampere			50	30 km sis. hintaan	<b>600</b>	
JR Lämpötekniikka	Autoilijankatu 22	Kaarina	500		115		<b>615</b>	Mitsubishi Electric
JR Lämpötekniikka	Autoilijankatu 22	Kaarina	500		135		<b>635</b>	Daikin
Tuottolämpö / Lujava Oy	Viilarinkatu 5	Turku	600		150	9	<b>759</b>	
Kodin Lämpö / Viscor Oy	Vaajakoskentie 56	Jyväskylä			150		<b>790</b>	
Honkoliini Professional Oy	Sarankulmankatu 25	Tampere					<b>350</b>	
Uvilan sähköpalvelu Oy	Kartanontie 48	Pori		sisältyy hintaan	sis. myös sähkötarv.		<b>400</b>	
K-Rauta Kuninkoja	Itäniityntie 9	Raisio				0	<b>499</b>	
Polar-Kylmä Oy	Varpushaukantie 3	Pori					<b>550</b>	
Rautia Tampere	Juvankatu 4	Tampere					<b>555</b>	
Lämpömaailma	Kanahaukantie 12	Pori		sisältyy hintaan	sis. myös sähkötarv.		<b>600</b>	
RR Lämpö Oy / IVT Center	Sammonkatu 66 B	Tampere					<b>600</b>	
Jyvä-Jää Oy	Palokankaantie 25	Jyväskylä					<b>650</b>	Asentaa vain muutamia laitteita vuodessa.

## ILMALÄMPÖPUMPUT 2009 Länsi-Suomen lääni

## Asennusten hinnat

Myyjäliikkeen yksilöinti			Asennustyön ja tarvikkeiden hinnat ja matkakulut					Huom.
Laitteiston myyjä	Katuosoite	Kunta	Kylmätekninen asennus €	Sähköasennus €	Tarvikkeet ja lisävarusteet yht. €	Matkakulut €	Asennustyö, tarvikkeet ja lisävarusteet, matkat yht. €	
<b>Hinta ilmoitettu ilman sähkötoita</b>								
LVI-Pepe Oy	Tavarakatu 1	Turku		*) ilman sähkötoita		0	<b>550</b>	*) Asiakas tilaa itse sähköasennuksen, liikkeellä ei ole sähköasennuksiin tarvittavia lupia.
Porin VK-Lämpö Oy	Kielokatu 108	Pori		*) ilman sähkötoita			<b>660</b>	*) Ilman sähkötoita

Kodin Terra/ Keskimaa Osk.	Palokanorsi 12	Jyväskylä					<b>*) ei asennusta</b>	*) Suositellaan valmistajan valtuuttamaa asentajaa.
-------------------------------	----------------	-----------	--	--	--	--	------------------------	--

Jääratas Ky	Hiidenkatu 6	Tampere					<b>ei ilmoitettu hintaa</b>	Asennus kuuluu laitteen hintaan (=kokonaishinta)
-------------	--------------	---------	--	--	--	--	-----------------------------	---

	Kylmätekninen asennus	Sähköasennus
Työhön käytetty aika	4,5 h	0,5 h
Hintahaarukka	50 - 700 e	10 - 200 e
Keskihinta	425 e	71 e
Tuntihinnat	11 - 156 e	20 - 400 e
Tuntihintojen keskihinta	94 e	142 e

## ILMALÄMPÖPUMPUT 2009 Länsi-Suomen lääni

## Laitehinnat

Laitteen yksilöinti					Tekniset ominaisuudet			Laiteominaisuudet	Laitehinta	Erot	
Tuote- nro	Tuotemerkki	Malli (tuotekoodi)	Sisäyksikkö	Ulkoyksikkö	Lämmitysteho (kW) - keskimäär., min. ja maks.	COP-kerroin +7°C	COP-kerroin -7°C	COP-kerroin -15°C	Laitteen erityisominaisuuksia	Hinta (ml. alv), euroa	Mallin hintaero euroa
201	Daikin	FTXL 20G	FTXL20G2V1B	RXL20G2V1B	2,7 (1,4 - 5,2)	4,58	2,7	2,3	Talvivarustus, ilmansuodatus, ilmanraikastus, ylläpitolämpö, sensoriohjaus, kosteudenpoisto, ajastin, vesipestävät suodattimet	1200	
202	Daikin	FTXL 25G	FTXL25G2V1B	RXL25G2V1B	3,4 (1,7 - 6,0)	4,42			Säätöalue +10 - +30 astetta	1250	
203	Daikin	FTXL 35G	FTXL35G2V1B	RXL35G2V1B	4,0 (1,7-6,6)	4,35			Talvivarustus, ilmansuodatus, ylläpitolämpö, sensoriohjaus, kosteudenpoisto, ajastin, vesipestävät suodattimet, henkilötunnistin puhallusilmalle.	1465	
27	Daikin	FTXR Ururu Sarara 28	FTXR28EV1B	RXR28EV1B	3,6 (1,3 - 5,0)	5,14			Lämmittää, jäädyttää, kostuttaa, kuivaa ja puhdistaa ilmaa. Flash Streamer ilmanpuhdistin.	1830	
29	Daikin	FTXR Ururu Sarara 50	FTXR50EV1B	RXR50EV1B	6,0 (1,3 - 6,2)	3,97			Keinukompressor (Swing).	<b>2870</b>	
32	Daikin	FTXS 25 DVMW/L	FTXS25DVMW/L	RXS25EVMB	3,4 (1,2 - 4,5)	4,1			Läsnäoloanturi.	1150	
204	Fuji Electric	9 LG	RSA 9 LG	ROR 9 LGC	4,5	4,57			Ylläpitolämpö + 10. Ajastin.	890	
42	Fujitsu	ASYA 09 LG Arctic	ASYA09LG	AOYR09LG	3,2 (0,5 - 4,5)	4,27			Ionisuodatin. Polyfenolisuodatin. 10 0C asteen ylläpito.	860	190
42	Fujitsu	ASYA 09 LG Arctic	ASYA09LG	AOYR09LG	3,2 (0,5 - 4,5)	4,27				1050	
44	Fujitsu	ASYA 12 LG Arctic	ASYA12LG	AOYR12LG	4,0 (0,9 - 5,6)	4,12			Ionisuodatin. Polyfenolisuodatin. 10 0C asteen ylläpito.	1050	

## ILMALÄMPÖPUMPUT 2009 Länsi-Suomen lääni

## Laitehinnat

Laitteen yksilöinti					Tekniset ominaisuudet			Laiteominaisuudet	Laitehinta	Erot	
Tuote-nro	Tuotemerkki	Malli (tuotekoodi)	Sisäyksikkö	Ulkoyksikkö	Lämmitysteho (kW) - keskimäär., min. ja maks.	COP-kerroin +7°C	COP-kerroin -7°C	COP-kerroin -15°C	Laitteen erityisominaisuuksia	Hinta (ml. alv), euroa	Mallin hintaero euroa
48	Fujitsu	ASYB 09 LD	ASYB9LD	AOYS9LD	3,6 (0,5 - 6,1)	4,44			Plasmasuodatin. Elektrostaattinen polyfenolisuodatin. (Plasma ilmalämpöpumppu / ilmastointilaitte). Viiden vuoden takuu.	1035	315
48	Fujitsu	ASYB 09 LD	ASYB9LD	AOYS9LD	3,6 (0,5 - 6,1)	4,44		1040			
48	Fujitsu	ASYB 09 LD	ASYB9LD	AOYS9LD	3,6 (0,5 - 6,1)	4,44	3,45	2,5		1200	
48	Fujitsu	ASYB 09 LD	ASYB9LD	AOYS9LD	3,6 (0,5 - 6,1)	4,44				1350	
58	Haier	12 invertteri		00	(1,8 - 4,5)	3,61			Lämmitysala alle 170 m <sup>2</sup> , jäähdytysala alle 80 m <sup>2</sup> . Perustoiminnot.	1050	
59	Haier	12 Super		00	(0,6 - 6,5)	4,88			Lämmitysala alle 250 m <sup>2</sup> , jäähdytysala alle 80 m <sup>2</sup> .	1430	
60	Haier	12 Trendi HSU-12RR03/R2(SDB) Feeling-series		00	4,1 (1,0 - 6,5)	4,51			Moninkertainen suodatus. Easy clean. Ylläpitolämpötila. Lämmitysala alle 250 m <sup>2</sup> , jäähdytysala alle 80 m <sup>2</sup> . Muotoilu, väreinä valkoinen, mirror ja silver.	1649	
62	Haier	9 invertteri		00	(1,0 - 4,0)	3,61			Lämmitysala alle 140 m <sup>2</sup> , jäähdytysala alle 60 m <sup>2</sup> . Perustoiminnot.	699	150
62	Haier	9 invertteri		00	(1,0 - 4,0)	3,61				849	

## ILMALÄMPÖPUMPUT 2009 Länsi-Suomen lääni

## Laitehinnat

Laitteen yksilöinti					Tekniset ominaisuudet			Laiteominaisuudet	Laitehinta	Erot	
Tuote- nro	Tuotemerkki	Malli (tuotekoodi)	Sisäyksikkö	Ulkoyksikkö	Lämmitysteho (kW) - keskimäär., min. ja maks.	COP-kerroin +7°C	COP-kerroin -7°C	COP-kerroin -15°C	Laitteen erityisominaisuuksia	Hinta (ml. alv), euroa	Mallin hintaero euroa
73	Hitachi		RAK-25NH4	RAC-25NH4	(0,9 - 5,0)	3,5			Talvivarustus	1000	
76	Hitachi	RAS-35FH5	RAS-35FH5 tuotenro 768640354	RAC-35YH5 tuotenro 768640355	(0,9 - 5,0)	0				950	
77	IVT	12 FR-N Nordic Inverter Art. nr 10389	AY-XP12FR-N	AE-X12FR-N	(0,9 - 6,0)	0			Plasmacluster-ioniteknikka. Kosteusvahti. Ylläpitolämmitys +10 °C. Takuu 5 vuotta.	1450	685
77	IVT	12 FR-N Nordic Inverter Art. nr 10389	AY-XP12FR-N	AE-X12FR-N	(0,9 - 6,0)	+ 6 oC 5,1	2,7	2,3	Kosteusanturi ja IR moduuli ovat lisävarusteita. Lisävarusteet GSM- kauko-ohjaus +10 °C - +21 °C. (Sharp).	1550	
77	IVT	12 FR-N Nordic Inverter Art. nr 10389	AY-XP12FR-N	AE-X12FR-N	(0,9 - 6,0)	+ 6 oC 5,1			..... *) laitteen ovh. hinta alveineen	1650	
77	IVT	12 FR-N Nordic Inverter Art. nr 10389	AY-XP12FR-N	AE-X12FR-N	(0,9 - 6,0)	0				*) 2135	
81	IVT	9 FR-N			(0,9 - 5,0)	0			Aktiivinen PlasmaCluster- ilmanpuhdistus. Ylläpito-lämmitys +10 °C. Kosteusvahti.	1330	220
81	IVT	9 FR-N Nordic Inverter Art. nr 10386		0 0	(0,9 - 5,0)	0			Talvivarustus. Sensoriohjaus, vesipestävät suodattimet, ajastin. Takuu 5 vuotta. Lisävarusteet GSM-kauko-ohjaus +10 °C - +21 °C.	1350	
81	IVT	9 FR-N			(0,9 - 5,0)	+ 6 oC 5,1				1550	
205	Jämä	Mars		0 0	1,5 - 4,1	4			Talvivarusteltu, pestävä ilman- suodatin. Ajastin. Sleep-toiminto	990	
206	Jämä	Saturnus		0 0	1,3 - 3,2	4,1			Talvivarusteltu, pestävä ilmansuodatin. Ajastin. Sleep- toiminto	890	

## ILMALÄMPÖPUMPUT 2009 Länsi-Suomen lääni

## Laitehinnat

Laitteen yksilöinti					Tekniset ominaisuudet			Laiteominaisuudet	Laitehinta	Erot	
Tuote- nro	Tuotemerkki	Malli (tuotekoodi)	Sisäyksikkö	Ulkoyksikkö	Lämmitysteho (kW) - keskimäär., min. ja maks.	COP-kerroin +7°C	COP-kerroin -7°C	COP-kerroin -15°C	Laitteen erityisominaisuuksia	Hinta (ml. alv), euroa	Mallin hintaero euroa
87	LG	Art Cool N012 AW* NEO	N012AW* NEO	N012AW* UEO	4,57	3,63			Plasma Air Purifying System. Itsepuhdistus. Ajustin.	1280	150
87	LG	Art Cool N012 AW* NEO	N012AW* NEO	N012AW* UEO	4,57	3,63				1430	
95	Mitsubishi Electric	FD25 VABH	MSZ-FD25VA	MUZ-FD25VABH	3,2 (1,5 - 6,3)	5,33			Sisäilman lämpötilasensori. Plasma Duo -suodatus. Twin rotary kompressorin. Pohjolan olosuhteisiin.	1070	650
95	Mitsubishi Electric	FD25 VABH	MSZ-FD25VA	MUZ-FD25VABH	3,2 (1,5 - 6,3)	5,33				1160	
95	Mitsubishi Electric	FD25 VABH	MSZ-FD25VA	MUZ-FD25VABH	3,2 (1,5 - 6,3)	5,33				1190	
95	Mitsubishi Electric	FD25 VABH	MSZ-FD25VA	MUZ-FD25VABH	3,2 (1,5 - 6,3)	5,33	3,5	2,2		1260	
95	Mitsubishi Electric	FD25 VABH	MSZ-FD25VA	MUZ-FD25VABH	3,2 (1,5 - 6,3)	5,33				1300	
95	Mitsubishi Electric	FD25 VABH	MSZ-FD25VA	MUZ-FD25VABH	3,2 (1,5 - 6,3)	5,33				1350	
95	Mitsubishi Electric	FD25 VABH	MSZ-FD25VA	MUZ-FD25VABH	3,2 (1,5 - 6,3)	5,33				1390	
95	Mitsubishi Electric	FD25 VABH	MSZ-FD25VA	MUZ-FD25VABH	3,2 (1,5 - 6,3)	5,33				1400	
95	Mitsubishi Electric	FD25 VABH	MSZ-FD25VA	MUZ-FD25VABH	3,2 (1,5 - 6,3)	5,33				1720	

## ILMALÄMPÖPUMPUT 2009 Länsi-Suomen lääni

## Laitehinnat

Laitteen yksilöinti					Tekniset ominaisuudet			Laiteominaisuudet	Laitehinta	Erot	
Tuote- nro	Tuotemerkki	Malli (tuotekoodi)	Sisäyksikkö	Ulkoyksikkö	Lämmitysteho (kW) - keskimäär., min. ja maks.	COP-kerroin +7°C	COP-kerroin -7°C	COP-kerroin -15°C	Laitteen erityisominaisuuksia	Hinta (ml. alv), euroa	Mallin hintaero euroa
96	Mitsubishi Electric	FD35 VABH	MSZ-FD35VA	MUZ-FD35VABH	4,0 (1,3 - 6,6)	4,76			Sisäilman lämpötilasensori. Plasma Duo -suodatus (deodorizing filter, anti-allergy enzyme filter). Twin rotary kompessorori. Pohjolan olosuhteisiin (talvivarustus; sulatusveden jäätyminen esto).	1190	240
96	Mitsubishi Electric	FD35 VABH	MSZ-FD35VA	MUZ-FD35VABH	4,0 (1,3 - 6,6)	4,76				1250	
96	Mitsubishi Electric	FD35 VABH	MSZ-FD35VA	MUZ-FD35VABH	4,0 (1,3 - 6,6)	4,76				1335	
96	Mitsubishi Electric	FD35 VABH	MSZ-FD35VA	MUZ-FD35VABH	4,0 (1,3 - 6,6)	4,76				1490	
96	Mitsubishi Electric	FD35 VABH	MSZ-FD35VA	MUZ-FD35VABH	4,0 (1,3 - 6,6)	4,76				1500	
96	Mitsubishi Electric	FD35 VABH	MSZ-FD35VA	MUZ-FD35VABH	4,0 (1,3 - 6,6)	4,76				1550	
100	Mitsubishi Electric	GE25 VAH	MSZ-GE25VA	MUZ-GE25VAH	3,2 (1,3 - 4,5)	4,57			Äänitaso 19dB(A) Silent Mode- asennolla. Lämpötila-asetus 10 C astetta.	810	730
100	Mitsubishi Electric	GE25 VAH	MSZ-GE25VA	MUZ-GE25VAH	3,2 (1,3 - 4,5)	4,57				930	
100	Mitsubishi Electric	GE25 VAH	MSZ-GE25VA	MUZ-GE25VAH	3,2 (1,3 - 4,5)	4,57				1100	
100	Mitsubishi Electric	GE25 VAH	MSZ-GE25VA	MUZ-GE25VAH	3,2 (1,3 - 4,5)	4,57				1540	
101	Mitsubishi Electric	GE35 VAH	MSZ-GE35VA	MUZ-GE35VAH	3,2 (1,3 - 4,5)	4,19			Äänitaso 19dB(A) Silent Mode- asennolla. Lämpötila-asetus 10 C astetta.	1190	

## ILMALÄMPÖPUMPUT 2009 Länsi-Suomen lääni

## Laitehinnat

Laitteen yksilöinti					Tekniset ominaisuudet			Laiteominaisuudet	Laitehinta	Erot	
Tuote- nro	Tuotemerkki	Malli (tuotekoodi)	Sisäyksikkö	Ulkoyksikkö	Lämmitysteho (kW) - keskimäär., min. ja maks.	COP-kerroin +7°C	COP-kerroin -7°C	COP-kerroin -15°C	Laitteen erityisominaisuuksia	Hinta (ml. alv), euroa	Mallin hintaero euroa
102	Mitsubishi Electric	Kirigamine+ FD25 VAH	MSZ-FD25VA	MUZ-FD25VAH	3,2 (1,5 - 6,3)	5,25				1180	120
102	Mitsubishi Electric	Kirigamine+ FD25 VAH	MSZ-FD25VA	MUZ-FD25VAH	3,2 (1,5 - 6,3)	5,25	4,5	3	Sensorijärjestelmä. Plasma Duo Filter. Quick Clean System. Itsepuhdistuva. Takuu 3 vuotta, kompressori 5 vuotta.	1200	
102	Mitsubishi Electric	Kirigamine+ FD25 VAH	MSZ-FD25VA	MUZ-FD25VAH	3,2 (1,5 - 6,3)	5,25				1300	
104	Mitsubishi Heavy Industries	20 ZGX-S(A) Maximan Hyper Inverter II	SRK20 ZGX-S	SRC20 ZGX-SA	(0,5 - 4,5)	5,45			Allergen- ja Deodorizing suodattimet. Pohjoisiin olosuhteisiin; ulkoyksikön pohjalevynlämmitin ja lämpöeristys kompressorin ympärillä.	1150	
106	Mitsubishi Heavy Industries	25 ZGX-S(A) Maximan Hyper Inverter II	SRK25ZGX-SA	SRC25ZGX-SA	2,6 (0,5 - 5,1)	5,08				1550	
110	Panasonic	CE9 Nordic Deluxe	CS-CE9GKEW	CU-CE9GKE	3,6 (0,8 - 5,0)	4,31			Elektrostaattinen E-ion suodatus. Ilmanlaatusensori. Tilasuositus 60 - 120 m2. Myös mallinimellä Inverter Deluxe CE9GKEW.	799	196
110	Panasonic	CE9 Nordic Deluxe	CS-CE9GKEW	CU-CE9GKE	3,6 (0,8 - 5,0)	4,31				950	
110	Panasonic	CE9 Nordic Deluxe	CS-CE9GKEW	CU-CE9GKE	3,6 (0,8 - 5,0)	4,31		2		995	
123	Panasonic	HE9 GKE Flagship Nordic Inverter	CS-HE9GKE	CU-HE9GKE	3,6 (0,6 - 6,5)	5,22	3,2	2,5	Happirikastin ja ionisointitoiminto. E-Scroll-kompressori. (Scanofficen linkissä mallisarja on DKE).Takuu 2 vuotta, kompressori 5 vuotta. Tilasuositus 80 - 140 m2.	1250	145
123	Panasonic	HE9 GKE Flagship Nordic Inverter	CS-HE9GKE	CU-HE9GKE	3,6 (0,6 - 6,5)	5,22				1290	
123	Panasonic	HE9 GKE Flagship Nordic Inverter	CS-HE9GKE	CU-HE9GKE	3,6 (0,6 - 6,5)	5,22				1395	

## ILMALÄMPÖPUMPUT 2009 Länsi-Suomen lääni

## Laitehinnat

Laitteen yksilöinti					Tekniset ominaisuudet			Laiteominaisuudet	Laitehinta	Erot	
Tuote- nro	Tuotemerkki	Malli (tuotekoodi)	Sisäyksikkö	Ulkoyksikkö	Lämmitysteho (kW) - keskimäär., min. ja maks.	COP-kerroin +7°C	COP-kerroin -7°C	COP-kerroin -15°C	Laitteen erityisominaisuuksia	Hinta (ml. alv), euroa	Mallin hintaero euroa
124	Panasonic	NE12 Nordic Super Deluxe	CS-NE12GKE	CU-NE12GKE	4,8 (0,6 - 6,6)	3,84			Tilasuositus 70 - 140 m2. Alleru buster -ilmansuodatin. Peruslämmön ylläpitotoiminto +8/10 astetta. Myös tuotenimellä Nordic Inverter Deluxe.	1095	225
124	Panasonic	NE12 Nordic Super Deluxe	CS-NE12GKE	CU-NE12GKE	4,8 (0,6 - 6,6)	3,84				1100	
124	Panasonic	NE12 Nordic Super Deluxe	CS-NE12GKE	CU-NE12GKE	4,8 (0,6 - 6,6)	3,84				1120	
124	Panasonic	NE12 Nordic Super Deluxe	CS-NE12GKE	CU-NE12GKE	4,8 (0,6 - 6,6)	3,84				1130	
124	Panasonic	NE12 Nordic Super Deluxe	CS-NE12GKE	CU-NE12GKE	4,8 (0,6 - 6,6)	3,84				1200	
124	Panasonic	NE12 Nordic Super Deluxe	CS-NE12GKE	CU-NE12GKE	4,8 (0,6 - 6,6)	3,84				1295	
124	Panasonic	NE12 Nordic Super Deluxe	CS-NE12GKE	CU-NE12GKE	4,8 (0,6 - 6,6)	3,84				1320	
126	Panasonic	NE9 Nordic Super Deluxe	CS-NE9GKE	CU-NE9GKE	3,6 (0,6 - 5,4)	4,36			Super Alleru buster -ilmansuodatin. Peruslämmön ylläpitotoiminto +8/10 astetta. Scroll-kompressori.	880	220
126	Panasonic	NE9 Nordic Super Deluxe	CS-NE9GKE	CU-NE9GKE	3,6 (0,6 - 5,4)	4,36				910	
126	Panasonic	NE9 Nordic Super Deluxe	CS-NE9GKE	CU-NE9GKE	3,6 (0,6 - 5,4)	4,36				982	
126	Panasonic	NE9 Nordic Super Deluxe	CS-NE9GKE	CU-NE9GKE	3,6 (0,6 - 5,4)	4,36				995	
126	Panasonic	NE9 Nordic Super Deluxe	CS-NE9GKE	CU-NE9GKE	3,6 (0,6 - 5,4)	4,36				1100	

## ILMALÄMPÖPUMPUT 2009 Länsi-Suomen lääni

## Laitehinnat

Laitteen yksilöinti					Tekniset ominaisuudet			Laiteominaisuudet	Laitehinta	Erot	
Tuote- nro	Tuotemerkki	Malli (tuotekoodi)	Sisäyksikkö	Ulkoyksikkö	Lämmitysteho (kW) - keskimäär., min. ja maks.	COP-kerroin +7°C	COP-kerroin -7°C	COP-kerroin -15°C	Laitteen erityisominaisuuksia	Hinta (ml. alv), euroa	Mallin hintaero euroa
142	Sanyo	126EHN (Nordic)	SAP-KRV126EHN	SAP-CRV126EHN	4,0 (0,9-5,0)	3,62			Talvivarustelu (sulatusveden jäätyminen esto).	1000	150
142	Sanyo	126EHN (Nordic)	SAP-KRV126EHN	SAP-CRV126EHN	4,0 (0,9-5,0)	3,62			Fotokatalyyttisuodatin. UV-antibakteritoiminto, säästötoiminto + 12 'C.	1150	
146	Sanyo	Mini Shiki Sai Kan 96 EHDSN (Nordic) Sanyo Clover Inverter	SAP-KRV96EHDSN	SAP-CRV96EHDSN	3,6 (0,9 - 4,9)	4,31			UV-antibakteeri- ja ion-toiminnot. Ajastin. Suunniteltu Pohjolan ilmasto-olosuhteisiin; kondenssiveden vapaa ulostulo laitteesta varmistettu (ei tarvitse lisä sulanapitovastuksia).	1060	
147	Sanyo	Shiki Sai Kan 124 EHDXX (Nordic) Sanyo Clover Inverter	SAP-KRV124EHDXX	SAP-CRV124EHDXX	(0,9 - 5,9)	4,21			Ilmansuodatus, ilmanraikastus, UV-antibakteeri- ja ion-toiminnot. Ajastin, ylläpitolämpö, sensoriohjaus, kosteudenpoisto, vesipestävät suodattimet.	1390	910
147	Sanyo	Shiki Sai Kan 124 EHDXX (Nordic) Sanyo Clover Inverter	SAP-KRV124EHDXX	SAP-CRV124EHDXX	(0,9 - 5,9)	4,21			Suunniteltu Pohjolan ilmasto-olosuhteisiin; kondenssiveden vapaa ulostulo laitteesta varmistettu (ei tarvitse lisä sulanapitovastuksia).	1450	
147	Sanyo	Shiki Sai Kan 124 EHDXX (Nordic) Sanyo Clover Inverter	SAP-KRV124EHDXX	SAP-CRV124EHDXX	(0,9 - 5,9)	4,21			Nonstop-tyyppinen sulatus ohitusventtiilillä, sisäyksikkö ei kylmene sulatuksen aikana, lämpötilanmittaus kaukosäätimessä. Myös mallinimellä SAP-	1510	
147	Sanyo	Shiki Sai Kan 124 EHDXX (Nordic) Sanyo Clover Inverter	SAP-KRV124EHDXX	SAP-CRV124EHDXX	(0,9 - 5,9)	4,21			K/CRV124EHDXXN. Sisäyksikkö art.nro 761403228 ja ulkoyksikkö art.nro 761403230.	1590	
147	Sanyo	Shiki Sai Kan 124 EHDXX (Nordic) Sanyo Clover Inverter	SAP-KRV124EHDXX	SAP-CRV124EHDXX	(0,9 - 5,9)	4,21				2300	

## ILMALÄMPÖPUMPUT 2009 Länsi-Suomen lääni

## Laitehinnat

Laitteen yksilöinti					Tekniset ominaisuudet			Laiteominaisuudet	Laitehinta	Erot	
Tuote- nro	Tuotemerkki	Malli (tuotekoodi)	Sisäyksikkö	Ulkoyksikkö	Lämmitysteho (kW) - keskimäär., min. ja maks.	COP-kerroin +7°C	COP-kerroin -7°C	COP-kerroin -15°C	Laitteen erityisominaisuuksia	Hinta (ml. alv), euroa	Mallin hintaero euroa
148	Sanyo	Shiki Sai Kan 94 EHDXXN (Nordic) Sanyo Clover Inverter	SAP-KRV94EHDXX	SAP-CRV94EHDXX	(0,9 - 5,5)	5			UV-antibakteeri- ja ion-toiminnot. Ajastin. Suunniteltu Pohjolan ilmasto-olosuhteisiin; kondenssiveden vapaa ulostulo laitteesta varmistettu (ei tarvitse lisä sulanapitovastuksia).	1260	
151	Sharp	9FR	AY-XP9FR	AE-X9FR	3,1 (0,9 - 4,8)	4,25			Talvivarustus. Plasmacluster- ilmanpuhdistustekniikka (ionitasapaino).	1200	
160	Toshiba	SKV RAS-10	RAS-10SKV-E	RAS-10SAV-E	3,2 (0,9 - 4,1)	3,72			"7-in1"-suodatusjärjestelmä.	1335	
163	Toshiba	Super Daisekai RAS-10S- ND	RAS-10SKVP-ND	RAS-10SAVP-ND	3,2 (0,6 - 6,1)	5,08			Ag+ -plasmailmanpuhdistin. 8 asteen ylläpitolämpötila.	1150	750
163	Toshiba	Super Daisekai RAS-10S- ND	RAS-10SKVP-ND	RAS-10SAVP-ND	3,2 (0,6 - 6,1)	5,08				1200	
163	Toshiba	Super Daisekai RAS-10S- ND	RAS-10SKVP-ND	RAS-10SAVP-ND	3,2 (0,6 - 6,1)	5,08				1500	
163	Toshiba	Super Daisekai RAS-10S- ND	RAS-10SKVP-ND	RAS-10SAVP-ND	3,2 (0,6 - 6,1)	5,08				1600	
163	Toshiba	Super Daisekai RAS-10S- ND	RAS-10SKVP-ND	RAS-10SAVP-ND	3,2 (0,6 - 6,1)	5,08				1769	
163	Toshiba	Super Daisekai Nordic RAS-10S-ND	RAS-10SKVP-ND	RAS-10SAVP-ND	3,2 (0,6 - 6,1)	5,08				1900	
164	Toshiba	Super Daisekai RAS-13S- ND	RAS-13SKVP-ND	RAS-13SAVP-ND	4,2 (0,6 - 6,9)	4,42				Ag+ -plasmailmanpuhdistin. Itsepuhdistustoiminto. Ylläpitolämpötilasäätö +8°C. Takuu 2 vuotta, kompressori 5 vuotta.	
14 merkkiä		41 mallia							Alin	699	
									Ylin	2870	

## ILMALÄMPÖPUMPUT 2009

## Katsaus markkinoilla myytävien tuotteisiin

Huom. Tuotetiedot ovat joiltakin osin puutteellisia

Nro	Tuotemerkki	Malli	Sisäyksikkö	Ulkoyksikkö	Lämmitysteho (kW)	COP +7°C
1	Aircool	MSC-09HRDN1-Q2D			2,9 (0,9 - 3,8)	4,41
2	Aircool	MSC-129HRDN1-QC8			3,8 (1,1 - 5,0)	4,02
3	Appliance	AAC 09 ISCH-PTC			3	3,75
4	Appliance	AAC 12 ISCH-PTC			4,1	3,69
5	Appliance	AAC 18 ISCH-PTC			6,2	3,61
6	Argo	A7 AWI726HN	AWI726HL	AEI726SHN	3,24 (1,15 - 4,0)	4,1
7	Argo	A7 AWI735HN	AWI735HL	AEI735SHN	3,4 (1,25 - 4,65)	3,82
8	Argo	A8 AWI8726H	AWI826HL(B)	AEI726SHN	3,24 (1,15 - 4,0)	4,1
9	Argo	A8 AWI8735H	AWI835HL(B)	AEI735SHN	3,4 (1,25 - 4,65)	3,66
10	Argo	A8 AWI8826H	AWI8826HL(B)	AEI826SH	3,3 (1,24 - 4,5)	5,04
11	Argo	A8 AWI8835H	AWI8835HL(B)	AEI835SH	3,9 (1,2 - 5,2)	4,2
12	Argo	AWI 25 AH(B) Nordic Inverter	AWI25AHL	AEI25AHB	3,6 (0,9 - 5,0)	3,51
13	Argo	AWI 35 AH(B) Nordic Inverter	AWI35AHL	AEI35AHB	4,2 (0,9 - 5,8)	3,21
14	Argo	AWI 52 AHL	AWI52AHL	AEI55AH	6,0 (1,3 - 6,4)	3,81
15	Argo	AWI 68 AHL	AWI68AHL	AEI68AH	8,5 (1,3 - 9,5)	3,41
16	Argo	Reflexo 09	REF09HI	AEI726SHN	3,24 (1,15 - 4,0)	4,1
17	Argo	Reflexo 12	REF12HI	AEI735SHN	3,4 (1,25 - 4,65)	3,82
18	Carrier	Diamond 25	41ADF025	38VYX025-R	3,2 (0,9 - 4,0)	3,81
19	Carrier	Diamond 35	41ADF035	38VYX035-R	4,2 (1,1 - 5,8)	3,72
20	Carrier	Platinum 25	42NQV025H	38NYV025H	3,2 (0,9 - 4,7)	3,95
21	Carrier	Platinum 35	42NQV035H	38NYV035H	4,2 (0,9 - 5,7)	3,7
22	Carrier	Platinum 45	42NQV045H	38NYV045H	5,5 (0,9 - 6,8)	3,61
23	Chofu	Sereno Hi Cop Inverter RA-0929PVXUH			( - 6,2)	
24	Chunlan	UAL0020 inventteri			(1,4 - 4,3)	
25	Daikin	FTXG 25 E	FTXG25E-W/S	RXG25E	3,4 (1,3 - 4,5)	4,15
26	Daikin	FTXG 35 E	FTXG35E-W/S	RXG35E	4,2 (1,4 - 5,0)	3,72
201	Daikin	FTXL 20G	FTXL20G2V1B	RXL20G2V1B	2,7 (1,4 - 5,2)	4,58
202	Daikin	FTXL 25G	FTXL25G2V1B	RXL25G2V1B	3,4 (1,7 - 6,0)	4,42
203	Daikin	FTXL 35G	FTXL35G2V1B	RXL35G2V1B	4,0 (1,7-6,6)	4,35
27	Daikin	FTXR Ururu Sarara 28	FTXR28EV1B	RXR28EV1B	3,6 (1,3 - 5,0)	5,14
28	Daikin	FTXR Ururu Sarara 42	FTXR42EV1B	RXR42EV1B	5,1 (1,3 - 5,6)	4,32
29	Daikin	FTXR Ururu Sarara 50	FTXR50EV1B	RXR50EV1B	6,0 (1,3 - 6,2)	3,97

## ILMALÄMPÖPUMPUT 2009

## Katsaus markkinoilla myytävien tuotteisiin

Huom. Tuotetiedot ovat joiltakin osin puutteellisia

Nro	Tuotemerkki	Malli	Sisäyksikkö	Ulkoyksikkö	Lämmitysteho (kW)	COP +7°C
30	Daikin	FTXS 20 DVMW/L	FTXS20DVMW/L	RXS20EVMB	2,7 (1,2 - 4,1)	4,15
31	Daikin	FTXS 25 D			(1,3 - 4,5)	
32	Daikin	FTXS 25 DVMW/L	FTXS25DVMW/L	RXS25EVMB	3,4 (1,2 - 4,5)	4,1
33	Daikin	FTXS 35 D			(1,4 - 5,0)	
34	Daikin	FTXS 35 DVMW/L	FTXS35DVMW/L	RXS35EVMB	4,0 (1,2 - 5,0)	3,7
35	Daikin	FTXS 50 D			2,6	
36	Electrolux	Oxy3 EXH09HX1W			(0,9 - 5,0)	4,8
37	Electrolux	Oxy3 EXH12HX1W			(0,9 - 6,0)	5,1
204	Fuji Electric	9 LG	RSA 9 LG	ROR 9 LGC	4,5	4,57
38	Fuji Electric	RSA12LG Nordic inverter RSA12LG/ROR12LG			5,6	4,12
39	Fujitsu	ASYA 07 LC Arctic Family	ASYA07LC	AOYR07LC	3,0 (0,5 - 4,6)	4,55
40	Fujitsu	ASYA 07 LG Arctic	ASYA07LG	AOYR07LG	3	4,55
41	Fujitsu	ASYA 09 LC Arctic Family	ASYA09LC	AOYR09LC	3,6 (0,5 - 5,3)	4,26
42	Fujitsu	ASYA 09 LG Arctic	ASYA09LG	AOYR09LG	3,2 (0,5 - 4,5)	4,27
43	Fujitsu	ASYA 12 LC Arctic Family	ASYA12LC	AOYR12LC	4,8 (0,9 - 6,7)	3,87
44	Fujitsu	ASYA 12 LG Arctic	ASYA12LG	AOYR12LG	4,0 (0,9 - 5,6)	4,12
45	Fujitsu	ASYA 14 LC Arctic Family	ASYA14LC	AOYR14LC	5,6 (0,9 - 8,4)	3,86
46	Fujitsu	ASYA 14 LG Arctic	ASYA14LG	AOYR14LG	5	3,86
47	Fujitsu	ASYA 18 LC Arctic Family	ASYA18LC	AOYR18LC	6,25 (0,9 - 9,1)	3,61
48	Fujitsu	ASYB 09 LD	ASYB9LD	AOYS9LD	3,6 (0,5 - 6,1)	4,44
49	Fujitsu	ASYB 12 LD	ASYB12LD	AOYS12LD	4,8 (0,9 - 6,7)	3,93
50	Fujitsu	AWYZ 14 Nocria	AWYZ14LB	AOYZ14LB	6,0 (0,9 - 8,4)	4,44
51	Fujitsu	AWYZ 18 Nocria	AWYZ18LB	AOYZ18LB	6,7 (0,9 - 9,1)	4,11
52	Gree	Artful 12	GWWD12	ABNK3A1A	4,1	4,1
53	Gree	Artful 9 GWHD09ABNK3A1A			1,25 ( - 3,8)	4,4
54	Gree	Linge Wind 12 LWD12 GWHD12A6NK3			3,85 (2,0 - 4,5)	3,9
55	Gree	Linge Wind 9 LWD9 GWHD09A3NK3			2,7 (1,75 - 4,0)	4,05
56	Gree	Ultra-thin 12 GWHD12B2NK3			3,85 (1,35 - 4,4)	4
57	Gree	Ultra-thin 9 GWHD09B2NK3			2,7 (1,25 - 4,0)	4,15
58	Haier	12 invertteri			(1,8 - 4,5)	3,61
59	Haier	12 Super			(0,6 - 6,5)	4,88

## ILMALÄMPÖPUMPUT 2009

## Katsaus markkinoilla myytävien tuotteisiin

Huom. Tuotetiedot ovat joiltakin osin puutteellisia

Nro	Tuotemerkki	Malli	Sisäyksikkö	Ulkoyksikkö	Lämmitysteho (kW)	COP +7°C
60	Haier	12 Trendi HSU-12RR03/R2(SDB) Feeling-series			4,1 (1,0 - 6,5)	4,51
61	Haier	18 invertteri			(1,2 - 6,0)	3,22
62	Haier	9 invertteri			(1,0 - 4,0)	3,61
63	Haier	9 Super			(0,6 - 4,8)	5,56
64	Haier	9 Trendi			(1,0 - 5,0)	5
65	Haier	9 Trendi HSU-09RR03/R2(SDB) Feeling-series			3,2 (1,0 - 5,5)	5
66	Haier	HSU-09H03/R2(DB)			(0,7 - 4,4)	3,21
67	Haier	HSU-09HV03/R2(SDB)			(0,6 - 4,8)	5,71
68	Haier	HSU-09RD03/R1			2,9	3,22
69	Haier	HSU-12H03/R2(DB)			(0,7 - 5,0)	3,22
70	Haier	HSU-12HT03/R2(DB)			(0,7 - 5,0)	3,7
71	Haier	HSU-12HV03/R2(SDB)			(0,6 - 6,5)	4,88
72	Haier	HSU-18HV03/R2(DB)			(1,2 - 8,0)	3,23
73	Hitachi	RAK-25NH4	RAK-25NH4	RAC-25NH4	3,6	
74	Hitachi	RAK-35NH4	RAK-35NH4	RAC-35NH4	4,5	
75	Hitachi	RAK-50NH4	RAK-50NH4	RAC-50NH4	5,6	
76	Hitachi	RAS-35FH5	RAS-35FH5 tuotenro 768640354	RAC-35YH5 tuotenro 768640355	(0,9 - 5,0)	
77	IVT	12 FR-N Nordic Inverter Art. nr 10389	AY-XP12FR-N	AE-X12FR-N	(0,9 - 6,0)	*) 5,1
78	IVT	12 GR-N Nordic Inverter tuotenro 11818	AY-XP12GR-N	AE-XP12GR-N	(0,9 - 6,5)	*) 4,9
79	IVT	12 HR-N Nordic Inverter Art. nr 13475			(0,9 - 6,0)	
80	IVT	12 JHR-N Nordic Inverter Art. nr 14867			(0,9 - 6,5)	*) 5,5
81	IVT	9 FR-N Nordic Inverter Art. nr 10386			(0,9 - 5,0)	
205	Jämä	Mars			1,5 - 4,1	4
206	Jämä	Saturnus			1,3 - 3,2	4,1
82	LG	Art Cool			3,575	2,98
83	LG	Art Cool 12 Nordic / Premium White			( - 6)	3,63
84	LG	Art Cool 9 Nordic / Premium White			( - 5)	4,25
85	LG	Art Cool Inverter			3,96 (1,43 - 4,45)	3,6
86	LG	Art Cool Mirror			3,81	3,4

## ILMALÄMPÖPUMPUT 2009

## Katsaus markkinoilla myytävien tuotteisiin

Huom. Tuotetiedot ovat joiltakin osin puutteellisia

Nro	Tuotemerkki	Malli	Sisäyksikkö	Ulkoyksikkö	Lämmitysteho (kW)	COP +7°C
87	LG	Art Cool N012 AW* NEO	N012AW* NEO	N012AW* UEO	4,57	3,63
88	LG	Art Cool N09AW* NEO	N09AW* NEO	N09AW* UEO	3,4	4,2

\*) Ulkolämpötila 6 °C

89	LG	AS-W096 RLH0			3,3 (0,6 - 3,6)	3,6
90	LG	AS-W126RLM0			3,9 (1,4 - 4,4)	3,2
91	Midea	Castle MSP-09 HRDN1-QD5			(0,8 - 3,3)	4,55
92	Midea	Castle MSP-12 HRDN1-QD0			(1,0 - 4,3)	4,01
93	Mitsubishi Electric	FA25 VAH	MSZ-FA25VA	MUZ-FA25VAH	3,2 (0,9 - 5,0)	4,35
94	Mitsubishi Electric	FA35 VAH	MSZ-FA35VA	MUZ-FA35VAH	4,0 (0,9 - 6,0)	4,02
98	Mitsubishi Electric	GA25 VAH	MSZ-GA25VA	MUZ-GA25VAH	3,2 (0,9 - 4,5)	4,21
99	Mitsubishi Electric	GA35 VAH	MSZ-GA35VA	MUZ-GA35VAH	4,0 (0,9 - 5,0)	3,79
102	Mitsubishi Electric	Kirigamine+ FD25 VAH	MSZ-FD25VA	MUZ-FD25VAH	3,2 (1,5 - 6,3)	5,25
103	Mitsubishi Electric	Kirigamine+ FD35 VAH	MSZ-FD35VA	MUZ-FD35VAH	4,0 (1,3 - 7,7)	4,71
95	Mitsubishi Electric	MSZ-FD25 VABH	MSZ-FD25VA	MUZ-FD25VABH	3,2 (1,5 - 6,3)	5,33
96	Mitsubishi Electric	MSZ-FD35 VABH	MSZ-FD35VA	MUZ-FD35VABH	4,0 (1,3 - 6,6)	4,76
97	Mitsubishi Electric	MSZ-FD50 VABH	MSZ-FD50VA	MUZ-FD50VABH	6,0 (1,5 - 8,2)	3,73
100	Mitsubishi Electric	MSZ-GE25 VAH	MSZ-GE25VA	MUZ-GE25VAH	3,2 (1,3 - 4,5)	4,57
101	Mitsubishi Electric	MSZ-GE35 VAH	MSZ-GE35VA	MUZ-GE35VAH	4,0 (1,6 - 5,3)	4,19
104	Mitsubishi Heavy Industries	20 ZGX-S(A) Maximan Hyper Inverter II	SRK20 ZGX-S	SRC20 ZGX-SA	(0,5 - 4,5)	5,45
105	Mitsubishi Heavy Industries	20 ZX-S Hyper Inverter	SRK20ZFX-S	SRC20ZFX-S	2,4 (0,5 - 4,6)	5,45
106	Mitsubishi Heavy Industries	25 ZGX-S(A) Maximan Hyper Inverter II	SRK25ZGX-SA	SRC25ZGX-SA	2,6 (0,5 - 5,1)	5,08
107	Mitsubishi Heavy Industries	25 ZX-S Hyper Inverter	SRK25ZFX-S	SRC25ZFX-S	3,0 (0,5 - 5,0)	5,08
108	Mitsubishi Heavy Industries	35 ZX-S Hyper Inverter	SRK35ZFX-S	SRC35ZFX-S	4,2 (0,5 - 5,1)	4,2
109	Panasonic	CE12 Nordic Deluxe	CS-CE12GKEW	CU-CE12GKE	4,8 (0,8 - 6,5)	3,75
110	Panasonic	CE9 Nordic Deluxe	CS-CE9GKEW	CU-CE9GKE	3,6 (0,8 - 5,0)	4,31
111	Panasonic	E12 DKEW Deluxe	CS-E12DKEW	CU-E12DKE	(0,8 - 6,5)	3,81
112	Panasonic	E12 EKEB Nordic	CS-E12EKEB	CU-E12EKEB	(0,6 - 6,6)	3,81
113	Panasonic	E12 HKEW-3	CS-E12HKEW-3	CU-E12HKE-3	4,8 (0,8 - 6,5)	3,75
114	Panasonic	E15 DKEW Deluxe	CS-E15DKEW	CU-E15DKE	(0,9 - 7,1)	3,5
115	Panasonic	E18 EKEA Deluxe Powerful Inverter	CS-E18EKEA	CU-E18EKEA	6,6 (0,9 - 8,0)	3,69
116	Panasonic	E21 EKEA Deluxe Powerful Inverter	CS-E21EKEA	CS-E21EKEA	7,2 (0,9 - 8,5)	3,43
117	Panasonic	E9 DKEW Deluxe	CS-E9DKEW	CU-E9DKE	(0,8 - 5,0)	4,26
118	Panasonic	E9 EKEB Nordic	CS-E9EKEB	CU-E9EKEB	(0,6 - 5,4)	4,26

## ILMALÄMPÖPUMPUT 2009

## Katsaus markkinoilla myytävien tuotteisiin

Huom. Tuotetiedot ovat joiltakin osin puutteellisia

Nro	Tuotemerkki	Malli	Sisäyksikkö	Ulkoyksikkö	Lämmitysteho (kW)	COP +7°C
119	Panasonic	E9 HKEW-3	CS-E9HKEW-3	CU-E9HKE-3	3,6 (0,8 - 5,0)	4,31
120	Panasonic	HE12 DKE Flagship	CS-HE12DKE	CU-HE12DKE	(0,6 - 7,7)	4,62
121	Panasonic	HE12 GKE Flagship Nordic Inverter	CS-HE12GKE	CU-HE12GKE	4,8 (0,6 - 7,7)	4,62
122	Panasonic	HE9 DKE Flagship	CS-HE9DKE	CU-HE9DKE	(0,6 - 6,5)	5,22
123	Panasonic	HE9 GKE Flagship Nordic Inverter	CS-HE9GKE	CU-HE9GKE	3,6 (0,6 - 6,5)	5,22
124	Panasonic	NE12 Nordic Super Deluxe	CS-NE12GKE	CU-NE12GKE	4,8 (0,6 - 6,6)	3,84
125	Panasonic	NE7 Nordic Super Deluxe	CS-NE7GKE	CU-NE7GKE	2,80 (0,60 - 4,00)	4,52
126	Panasonic	NE9 Nordic Super Deluxe	CS-NE9GKE	CU-NE9GKE	3,6 (0,6 - 5,4)	4,36
127	Panasonic	PE12 DKE	CS-PE12DKE	CU-PE12DKE	(0,9 - 5,0)	3,69
128	Panasonic	PE9 DKE	CS-PE9DKE	CU-PE9DKE	(0,9 - 4,0)	4,02
129	Panasonic	RE12 GKE			4,25 (0,9 - 5,1)	3,72
130	Panasonic	RE9 GKE			3,3 (0,9 - 4,1)	4,02
131	Panasonic	TE12 DKE Slim Super Deluxe	CS-TE12DKE	CU-TE12DKE	(0,6 - 6,5)	3,64
132	Panasonic	TE12 HKE			4,2 (0,8 - 5,5)	3,96
133	Panasonic	TE9 DKE Slim Super Deluxe	CS-TE9DKE	CU-TE9DKE	(0,6 - 5,3)	4,26
134	Panasonic	TE9 HKE			3,6 (0,8 - 4,6)	4,14
135	Panasonic	XE12 DKE Oxygen Superdeluxe	CS-XE12DKE	CU-XE12DKE	(0,6 - 6,5)	3,81
136	Panasonic	XE9 DKE Oxygen Superdeluxe	CS-XE9DKE	CU-XE9DKE	(0,6 - 5,0)	4
137	PT Sanyo inside	Q 12000 Btu			3,8 (0,8 - 4,4)	3,6
138	PT Sanyo inside	Q 9000 Btu			3,2 (0,8 - 4,0)	3,6
139	PT Sanyo inside	X 12000 Btu			3,8 (0,8 - 4,4)	3,6
140	PT Sanyo inside	X 9000 Btu			3,2 (0,8 - 4,0)	3,6
141	Sanyo	123 EHN			4,2 (0,9 - 5,8)	4,6
142	Sanyo	126 EHN	SAP-KRV126EH	SAP-CRV126EH	4,0 (0,9 - 5,0)	3,62
143	Sanyo	93 EHN			3,6 (0,9 - 5,0)	4,2
144	Sanyo	96 EHN	SAP-KRV96EH	SAP-CRV96EH	3,3 (0,9 - 4,3)	3,61
145	Sanyo	Mini Shiki Sai Kan 126 EHDSN (Nordic) Sanyo Clover Inverter	SAP-KRV126EHDSN	SAP-CRV126EHDSN	4,8 (0,9 - 5,4)	3,81
146	Sanyo	Mini Shiki Sai Kan 96 EHDSN (Nordic) Sanyo Clover Inverter	SAP-KRV96EHDSN	SAP-CRV96EHDSN	3,6 (0,9 - 4,9)	4,31
147	Sanyo	Shiki Sai Kan 124 EHDNX (Nordic) Sanyo Clover Inverter	SAP-KRV124EHDX	SAP-CRV124EHDX	(0,9 - 5,9)	4,21

## ILMALÄMPÖPUMPUT 2009

## Katsaus markkinoilla myytävin tuotteisiin

Huom. Tuotetiedot ovat joiltakin osin puutteellisia

Nro	Tuotemerkki	Malli	Sisäyksikkö	Ulkoyksikkö	Lämmitysteho (kW)	COP +7°C
148	Sanyo	Shiki Sai Kan 94 EHDXX (Nordic) Sanyo Clover Inverter	SAP-KRV94EHDXX	SAP-CRV94EHDXX	(0,9 - 5,5)	5
149	Sharp	12FR	AY-XP12FR	AE-X12FR	4,0 (0,9 - 6,0)	3,88
150	Sharp	12GHR	AY-XP12GHR	AE-X12GHR	4,2 (0,9 - 6,0)	4,33
151	Sharp	9FR	AY-XP9FR	AE-X9FR	3,1 (0,9 - 4,8)	4,25
152	Sharp	P9GHR	AY-XP9GHR	AE-X9GHR	3,2 (0,9 - 5,0)	4,57
153	Technibel	CSMFI-R124			(0,9 - 5,8)	3,61
154	Technibel	CSMFI-R94			(0,9 - 5,0)	3,62
155	Technibel	Techno "8" 128R5I	K2122744 (VA) tai K2122745	K2122712	3,9	4,2
156	Technibel	Techno "8" 98R5I	K2122734 (VA) tai K2122735	K2122707	3,3	5,04
157	Technibel	Techno 128R5I	K2122710	K2122740	3,85 (1,2 - 4,6)	3,81
158	Technibel	Techno 98R5I	K2122705	K2122730	3,24 (1,1 - 4,0)	4,1
159	Technibel	Techno GRF128R5I			3,85	3,81
160	Toshiba	SKV RAS-10	RAS-10SKV-E	RAS-10SAV-E	3,2 (0,9 - 4,1)	3,72
161	Toshiba	SKV RAS-13	RAS-13SKV-E	RAS-13SAV-E	4,2 (0,9 - 5,0)	3,72
162	Toshiba	SKV RAS-16	RAS-16SKV-E	RAS-16SAV-E	5,3 (0,9 - 6,2)	3,42
163	Toshiba	Super Daisekai Nordic RAS-10S-ND	RAS-10SKVP-ND	RAS-10SAVP-ND	3,2 (0,6 - 6,1)	5,08
164	Toshiba	Super Daisekai Nordic RAS-13S-ND	RAS-13SKVP-ND	RAS-13SAVP-ND	4,2 (0,6 - 6,9)	4,42
165	Toshiba	Super Daisekai Nordic RAS-16S-ND	RAS-16SKVP-ND	RAS-16SAVP-ND	5,5 (0,8 - 8,0)	3,69
166	TOYOcool	DPX1C Inverter	XS3	KFR-35GW	( - 4,7)	4,1
167	TOYOcool	G-Inverter	G-malli	GAL6P30A	4,6 (1,5 - 5,1)	4,8
168	Ultimate	10 Design Pro Inverter			( - 5,0)	
169	Ultimate	10 Pro Inverter			( - 5,0)	
170	Ultimate	10 Super Inverter			( - 4,7)	
171	Ultimate	13 Pro Inverter			( - 5,7)	
172	Ultimate	13 Super Inverter			( - 5,5)	
173	Ultimate	18 Pro Inverter			( - 8,2)	
174	Ultimate	20 Pro Inverter			( - 9,0)	
175	Ultimate	9 Super Inverter			( - 4,03)	

27 merkkiä

182 mallia

Jälleenmyyjä	Katuosoite	Posti-numero	Postitoimipaikka	Matkapuhelin/yhteyshenkilö
<b>JYVÄSKYLÄ</b>				
Epitek Oy	Urheilutie 40	40800	Vaajakoski	Kari Piipponen 0400 641 223
Infraplan Oy	Kirrinpolku 4	40270	Palokka	Esa Reittu 050 552 4355
IVT Center/Matris Group Oy	Sammontie 1	40270	Palokka	Matias Piilonen 045 125 5564
Jyvä-Jää oy	Palokankaantie 25	40320	Jyväskylä	Gsm: 0400 646 003
Kodin Lämpö/ Viscor Oy	Vaajakoskentie 56	40420	Jyskä	Jari Pannula 0400 830 523, Antti Pannula 040 763 6061
Kodin Terra	Palokanorsi 12	40270	Palokka	
K-rauta Tourutorni Oy	Tourulantie 15	40100	Jyväskylä	
LämpöYkkönen Oy	Sievisenmäentie 10 B	40420	Jyskä	Veli-Matti Hautakoski 0400 995 102
Matthias Fried Oy	Vuorenlahdenkatu 23	40900	Säynätsalo	Matthias Fried 0440 245 666
Rautia Perälä	Vasarakatu 27	40320	Jyväskylä	Asmo Vatanen 040 310 1323
<b>PORI</b>				
Autek Oy	Hevoshaankatu 7 C	28600	Pori	Marko Hellman 050 385 8210
Kodin Terra	Tikkulantie 4	28100	Pori	Tomi Tuomi 044 725 1402
Lämpömaailma	Kanahaukantie 12	28220	Pori	Marko Lundgren 050 494 7631
Polar-Kylmä Oy	Varpushaukantie 3	28220	Pori	Aimo Järvinen 0400 228 447
Porin K-rauta Oy	Satakunnankatu 39	28130	Pori	Tero Sihvo 044 786 8313
Porin Putkirakentajat Oy	Karjalankatu 5	28130	Pori	Kari Sillanpää 050 518 4005
Porin VK-Lämpö Oy	Kielokatu 108	28120	Pori	Veikko Koskinen 044 531 3900
Rauta-Pori	Hyväntuulentie 2	28100	Pori	Tero Koivumäki
Talotekniikka Rauhanen Oy	Vanha Harmaalinnantie 5	28400	Ulvila	Kimmo Huhtanen 044 082 1669
Tammi-Putki Oy	Paperitehtaankatu 1	28100	Pori	
Uvilan Sähköpalvelu Oy	Kartanontie 48	28430	Pori	Juhani Granfors 044 088 2163
<b>VAASA</b>				
ISS Palvelut Oy	Kupariportti 35	65320	Vaasa	Pirjo Tammi 0400 560 610
K-rauta Vaasa	Sepänkyläntie 6	65100	Vaasa	Timo Kangasluoma (06) 320 3221
Kyrönmaan Agrimarket	Loukontie 3	66440	Tervajoki	Hannu Peltoniemi 010 76 84552
LVI-Kylmäpalvelu Turunen	Vasaratie 4	65350	Vaasa	Tapio Turunen 0400 868 859
Pohjanmaan Lämpöpumppukeskus	Kivihaantie 9	65300	Vaasa	Tatu Linnavuori 0500 561 712
Sähkötyö Myllymäki Oy	Silmukkatie 15	65100	Vaasa	Matti Myllymäki 0400 761 313
Vaasan Kylmäkone Oy	Kairatie 7	65350	Vaasa	Jari Karvonen 0500 361 074

Puh	Fax	Sähköposti	Kotisivu www
(014) 666 755	Fax (014) 666 758	kari.piiipponen(at)epitek.fi	.epitek.fi
(014) 633 811	Fax (014) 633 855	infraplan(at)infraplan.fi	.infraplan.fi
		lvisuomalainen(at)matris.fi	.matris.composer.fi
(014) 283 666	Fax (014) 283 677	etunimi.sukunimi(at)jyvas-jaa.fi	.jyvas-jaa.fi
		jari.pannula(at)kodinlampo.fi , antti.pannula(at)kodinlampo.fi	.kodinlampo.fi
010 767 3800	Fax 010 767 3895	kodinterra.jyvaskyla(at)sok.fi	.kodinterra.fi
020 744 6700	Fax 020 744 6709	tourutorni(at)k-rauta.com	.k-rauta.com/jyvaskyla
020 742 4100	Fax 020 742 4101	etunimi.sukunimi(at)lampoykkonen.fi	.lampoykkonen.fi
		matthias(at)matthiasfried.fi	.matthiasfried.fi
040 310 1300		asmo.vatanen(at)rautia.fi	.rautia.fi/jyvaskyla
(02) 648 0234	Fax (02) 648 0270	marko.hellman(at)autetek.fi	.autetek.fi
(02) 625 1990		tomi.tuomi(at)sok.fi	.kodinterra.fi
050 494 7631		myynti(at)lampomaailma.fi	.lampomaailma.fi
(02) 639 4196		aimo.jarvinen(at)polarkylma.fi	.polarkylma.fi
(02) 631 3300	Fax (02) 631 3399	pori(at)k-rauta.com	.k-rauta.com/pori
(02) 630 1800	Fax (02) 630 1849	kari.sillanpaa(at)putkirakentajat.fi	.putkirakentajat.fi
(02) 631 3900	Fax (02) 633 8188	vk-lampo(at)vk-lampo.fi	.vk-lampo.fi
(02) 631 4500	Fax (02) 633 8200	kari.kleemola(at)rautia.fi	.rautia.fi/pori
(02) 537 9130	Fax (02) 537 9140	juha.rauhanen(at)rauhanen.fi	.rauhanen.fi
(02) 641 8080	Fax (02) 641 8089	tammiputki(at)tammiputki.fi	.tammiputki.fi
(02) 631 2300	Fax (02) 631 2350	huolto(at)ulvilansahkopalvelu.com	.ulvilansahkopalvelu.com
020 743 5600	Fax (06) 210 9201	pirjo.tammi(at)jiss.fi	
(06) 320 320 / Talotekniikka	Fax (06) 317 1292	olav.sjolund(at)k-rauta.com	.k-rauta.com/vaasa
010 76 84550	Fax 010 76 84569	hannu.peltoniemi(at)agrimarket.fi	.agrimarket.fi/Rakentaminen
	Fax (06) 317 1727	tapio.turunen(at)netikka.fi	.lvi-kylmaturunen.com
(06) 317 0099		myynti(at)jemimar.fi	.jemimar.fi
	Fax (06) 3151324	sahkotyö.myllymaki(at)netikka.fi	
(06) 357 5100	Fax (06) 3575101	jari.karvonen(at)vaasankylmakone.fi	.vaasankylmakone.fi

Jälleenmyyjä	Katuosoite	Posti-numero	Postitoimipaikka	Matkapuhelin/yhteyshenkilö
<b>TAMPERE</b>				
Ergoset Oy	Pyhäjärvenkatu 5	33200	Tampere	Pekka Alanen 0400 332 315
HH-Kiinteistöpalvelut Oy	Kanjoninkatu 4	33720	Tampere	Jari Kainulainen 010 395 0373
Honkoliini Professional Oy	Sarankulmankatu 25	33900	Tampere	Erkki Honkoliini 050 551 4777
Jääratas Ky	Hiidenkatu 6	33240	Tampere	Asko Turkki 0400 624 670
K-Rauta Lielähti	Turvesuonkatu 10	33400	Tampere	Juha Laurila 050 593 5602
MH-Air Ky	Risuharjunkatu 45	33300	Tampere	Mauno Harjunpää 0400 624 190
Piketa Oy	Rautatienkatu 19	33100	Tampere	Jan Lehtonen (03) 233 3236
Pirkanmaan Sähköhuolto Ay	Sellukatu 5 A 4	33400	Tampere	Juha-Matti Ikola 044 556 9455
Powerset	Juvankatu 1	33710	Tampere	Jarmo Laukko 050 313 8055
Rautia Tampere	Juvankatu 4	33710	Tampere	Leppälä Teemu, Keijo Numminen 040 738 0344
RR Lämpö Oy/IVT Center	Sammonkatu 66 B	33540	Tampere	Ronald Lindström 050 529 4569 (Kangasalan toimipiste)
Sähköasennusliike ELMO Oy	Aarporankatu 14	33840	Tampere	Timo Tuominen 040 728 9670
Sähköpeko Oy	Hautalankatu 20	33560	Tampere	Arvo Malinen 040 720 6797
<b>TURKU</b>				
Alti-Systems	Akselintie 5 (toimisto)	20200	Turku	Timo Alanne 044 051 5953
IVT Center Turku Oy	Kalevantie 8	20520	Turku	Janne Virtanen 050 314 8900
JR Lämpötekniikka	Autoilijankatu 22	20780	Kaarina	Jussi Sjöström 0400 242 240
Kolman Kopla Oy	Nuppulantie 35	20320	Turku	Jarmo Kylliäinen
Konehuolto Toppinen Oy	Kalevantie 25	20520	Turku	Jussi Toppinen
K-Rauta Kuninkoja	Itäniityntie 9	21280	Raisio	Janne Enqvist
LVI-Pepe Oy	Tavarakatu 1	20250	Turku	Lassi Jalonen 040 5004 249
Rautia Ravattula	Reivinkatu 5-7	20540	Turku	Jonne Nikula
Saipu Oy	Hiidenkatu 9	20360	Turku	Arto Mäkinen 050 431 1597
TS-Tekniikka Oy	Itäpellontie 49	20300	Turku	Tero Suutari 0400 891 775
Tuottolämpö/Lujava Oy	Viilarinkatu 5	20320	Turku	Aapo Kraama 050 393 8440
Varsinais-Suomen Lämpötekniikka Oy	Puusepäntie 4	23100	Mynämäki	Mika Leimuranta 040 353 3000

Länsi-Suomen lääni 53 liikettä

Puh	Fax	Sähköposti	Kotisivu www
(03) 381 1800	Fax (03) 279 9339	pekka.alanen(at)ergoset.fi	.ergoset.fi
010 395 0300	Fax 010 395 0301	info(at)hhkp.fi	.hhkp.fi
(03) 225 4900	Fax (03) 225 4930	erkki(at)honkoliini.com	.honkoliini.com
(03) 212 7789		jaaratas(at)kolumbus.fi	
(03) 344 9611	Fax (03) 344 9609	yrittyspalvelu.lielahti(at)k-rauta.com	.k-rauta.com/lielahti
(03) 345 3942		mhair(at)sci.fi	.mh-air.fi
(03) 233 3200	Fax (03) 233 3222	piketa(at)piketa.fi	.piketa.com
044 556 9455		jm.ikola(at)pmls.fi	.pmls.fi
(03) 253 2400	Fax (03) 253 2401	laukko(at)powerset.fi	.powerset.fi
020 763 0880	Fax 020 763 0888	keijo.numminen(at)rautia.fi	.rautia.fi/tampere
(03) 255 7232	Fax (03) 255 7233	info(at)ivttampere.fi	.ivttampere.fi
(03) 345 3671	Fax (03) 345 3688	toimisto(at)sahkoelmo.fi	.sahkoelmo.fi
(03) 357 3600	Fax (03) 356 2558	peko(at)peko.fi tai etunimi.sukunimi(at)peko.fi	.peko.fi
		myynti(at)alti-systems.fi	.alti-systems.fi
(02) 243 33 39	Fax (02) 243 33 39	info(at)ivtturku.fi	.ivtturku.fi
		myynti(at)jrlampotekniikka.fi	.jrlampotekniikka.fi
(02) 272 1200	Fax (02) 272 1202	tilaukset(at)kolmenkopla.com	.kolmenkopla.com
(02) 512 6200	Fax (02) 512 6210	konehuolto.toppinen(at)co.inet.fi	.konehuoltotoppinen.fi
029 007 4800	Fax 029 007 4899	etunimi.sukunimi(at)k-rauta.com	.k-rauta.com/kuninkoja
020 791 9660	Fax 020 791 9661	myynti(at)lvi-pepe.fi	.lvi-pepe.fi
020 799 9700	Fax 020 799 9701	rakennustarvike.ravattula(at)rautia.fi	.rautia.fi/ravattula
010 561 3870	Fax 010 561 3871	arto.makinen(at)saipu.fi	.saipu.fi
020 763 3800		palaute(at)ts-tekniikka.fi	.ts-tekniikka.fi
		info(at)tuottolampo.com	.tuottolampo.com
		mika.leimuranta(at)vs-lampotekniikka.fi	.vs-lampotekniikka.fi

# Länsi-Suomen lääninhallituksen hintavertailuja

Länsstyrelsen i Västra Finlands län prisjämförelser

## Länsi-Suomen lääninhallitus Kilpailu- ja kuluttaja-osasto Länsstyrelsen i Västra Finlands län Konkurrens- och konsumentavdelningen

### Turun toimipaikka

Puhelin 071 874 0531  
Itsenäisyydenaukio 2

### Jyväskylän alueellinen palveluyksikkö

Puhelin 071 874 0531  
Cygnaeuksenkatu 1

### Tampereen alueellinen palveluyksikkö

Puhelin 071 874 0531  
Uimalankatu 1

### Vaasan alueellinen palveluyksikkö

Puhelin 071 874 0531  
Wolffintie 35

### Porin toimisto

Puhelin 071 874 0531  
Satakunnankatu 5

### Verksamhetsstället i Åbo

Telefon 071 874 0531  
Självständighetsplan 2

### Regionala serviceenheten i Jyväskylä

Telefon 071 874 0531  
Cygnaeuksenkatu 1

### Regionala serviceenheten i Tammerfors

Telefon 071 874 0531  
Uimalankatu 1

### Regionala serviceenheten i Vasa

Telefon 071 874 0531  
Wolffskavägen 35

### Servicebyrån i Björneborg

Telefon 071 874 0531  
Satakunnankatu 5

Sähköposti: kirjaamo.lansi@laaninhallitus.fi

E-post: registratur.vastra@laaninhallitus.fi

Hintavertailut ovat noudettavissa maksutta  
lääninhallituksen toimipaikoista.  
Avoinna klo 8.00 – 16.15

Prisjämförelsen kan erhållas från länsstyrelsen  
kostnadsfritt.  
Öppettider kl. 8.00 – 16.15

Ne löytyvät myös internet-osoitteista:  
Prisjämförelser finns även på webbadressen:  
[www.laaninhallitus.fi/lansi](http://www.laaninhallitus.fi/lansi)  
[www.lansstyrelsen.fi/vastra](http://www.lansstyrelsen.fi/vastra)  
[www.kuluttajavirasto.fi](http://www.kuluttajavirasto.fi)

