



KOHTI UUTTA YHTEISTYÖTÄ ITÄ-SUOMESSA

Pirjo Ala-Kapee



ALKU-HANKKEEN TAVOITTEET

- Aluehallinto on
 - kansalais- ja asiakaslähtöinen
 - tehokas
 - tuloksellinen
- Maakunnan liittojen rooli vahvistuu ja lisääntyy aluekehitystyössä
- Edistetään valtion aluehallinnon ja maakunnan liittojen yhteistyötä



Elinkeino-, liikenne- ja ympäristökeskus

Päätoimipaikat ja toimipaikat

Aluejako

15 toimialuetta

- Lappi
- Kainuu
- Pohjois-Pohjanmaa ja Keski-Pohjanmaa
- Pohjanmaa
- Etelä-Pohjanmaa
- Keski-Suomi
- Pohjois-Savo
- Pohjois-Karjala
- Etelä-Savo
- Pirkanmaa
- Satakunta
- Varsinais-Suomi
- Etelä-Karjala ja Kymenlaakso
- Kanta-Häme ja Päijät-Häme
- Uusimaa ja Itä-Uusimaa

Päätoimipaika

- Kaikki kolme vastuualuetta
- Elinkeinot, työvoima, osaaminen ja kulttuuri -vastuualue sekä ympäristö ja luonnonvarat -vastuualue sekä tarvittava määrä liikenne ja infrastruktuuri -päävastuualueen palveluja järjestävää henkilöstöä
- Elinkeinot, työvoima, osaaminen ja kulttuuri -vastuualueen tehtävät sekä tarvittavaa muiden vastuualueiden palveluja järjestävää henkilöstöä.

Toimipaikka



Laajempi aluejako

9 toimialuetta

- Lappi
- Pohjois-Pohjanmaa, Kainuu ja Keski-Pohjanmaa
- Pohjanmaa ja Etelä-Pohjanmaa
- Keski-Suomi
- Pohjois-Savo, Pohjois-Karjala ja Etelä-Savo
- Pirkanmaa
- Satakunta ja Varsinais-Suomi
- Etelä-Karjala ja Kymenlaakso
- Uusimaa, Itä-Uusimaa, Kanta-Häme ja Päijät-Häme





Aluehallintovirastot

Päätoimipaikat ja toimipaikat

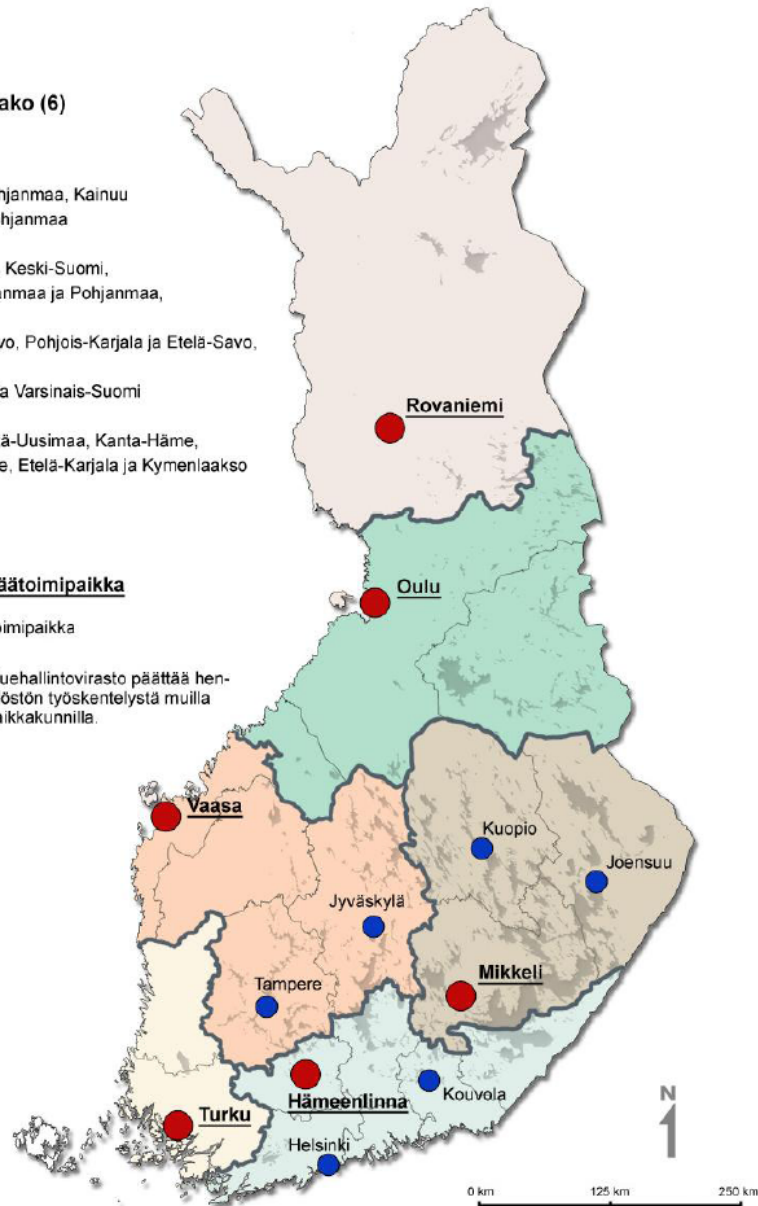
Perusaluejako (6)

1. Lappi
2. Pohjois-Pohjanmaa, Kainuu ja Keski-Pohjanmaa
3. Pirkanmaa, Keski-Suomi, Etelä-Pohjanmaa ja Pohjanmaa,
4. Pohjois-Savo, Pohjois-Karjala ja Etelä-Savo,
5. Satakunta ja Varsinais-Suomi
6. Uusimaa, Itä-Uusimaa, Kanta-Häme, Päijät-Häme, Etelä-Karjala ja Kymenlaakso

● **Päätoimipaikka**

● Toimipaikka

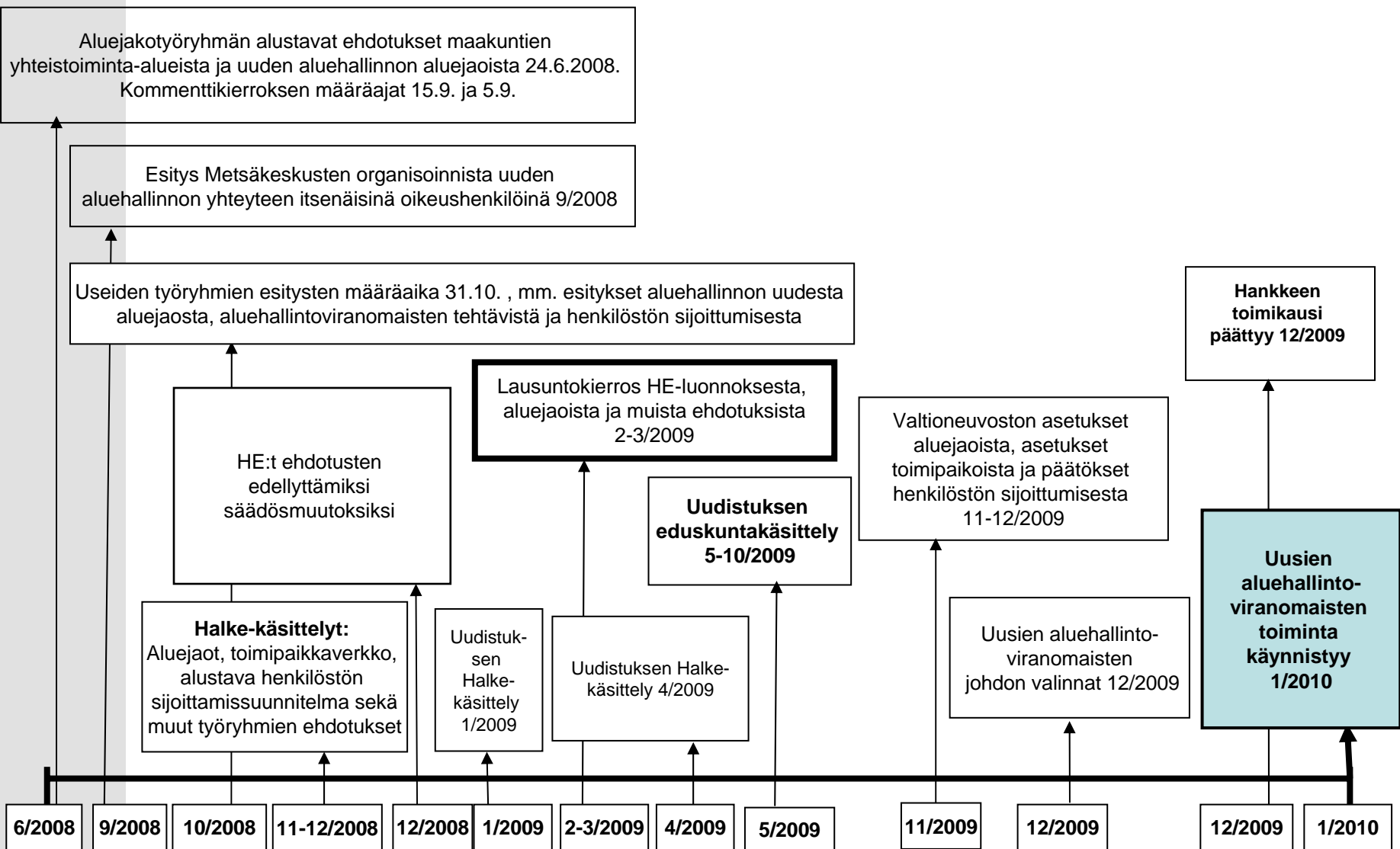
Aluehallintovirasto päättää henkilöstön työskentelystä muilla paikkakunnilla.





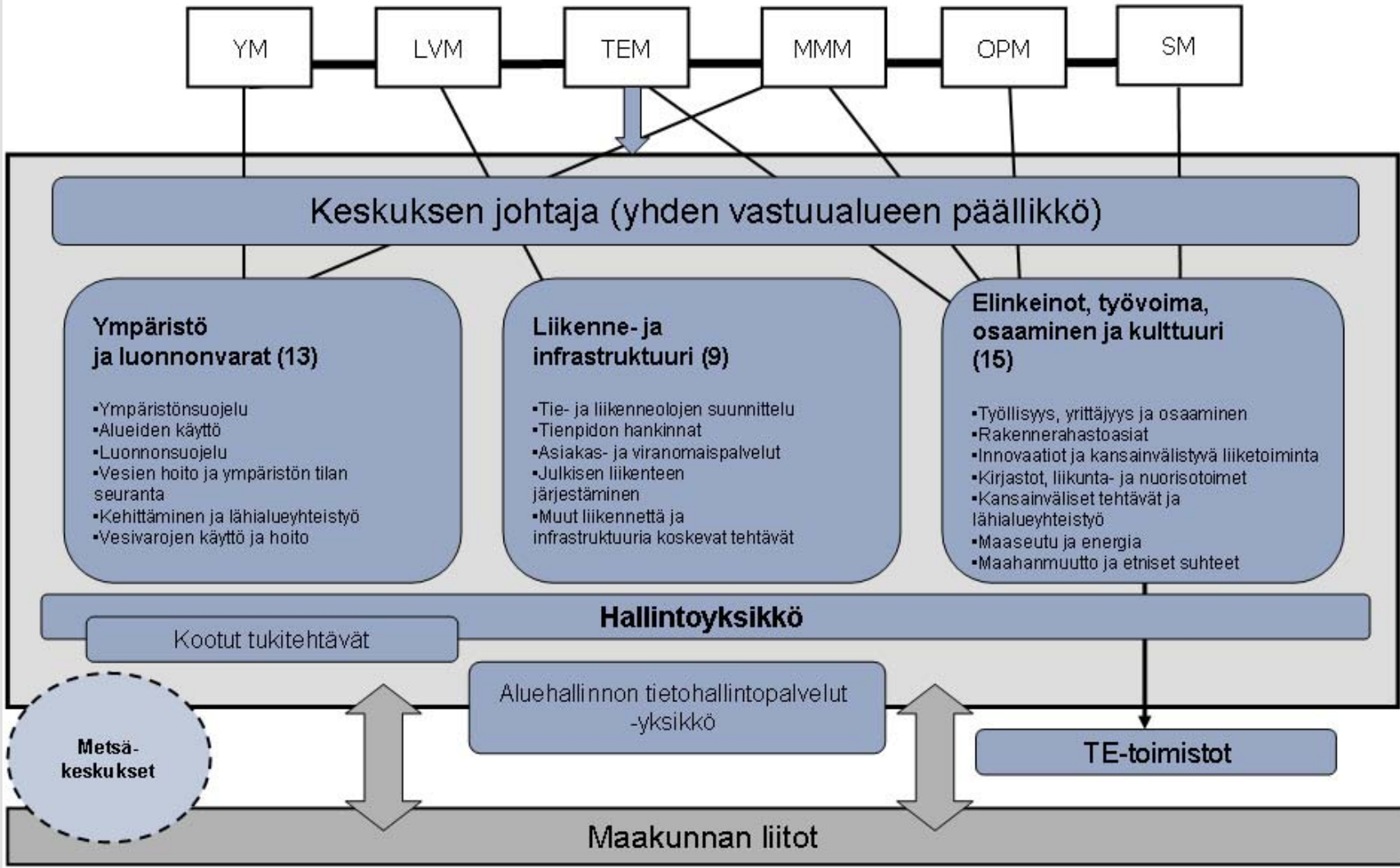
ALKU-hankkeen aikajana 6/2008-1/2010

(luonnos 3/2009)





Elinkeino-, liikenne- ja ympäristökeskus (15)



YM

LVM

TEM

MMM

OPM

SM

Keskukseen johtaja (yhden vastualueen päällikkö)

Ympäristö ja luonnonvarat (13)

- Ympäristönsuojelu
- Alueiden käyttö
- Luonnonsuojelu
- Vesien hoito ja ympäristön tilan seuranta
- Kehittäminen ja lähialueyhteistyö
- Vesivarojen käyttö ja hoito

Liikenne- ja infrastruktuuri (9)

- Tie- ja liikenneolojen suunnittelu
- Tienpidon hankinnat
- Asiakas- ja viranomaispalvelut
- Julkisen liikenteen järjestäminen
- Muut liikennettä ja infrastruktuuria koskevat tehtävät

Elinkeinot, työvoima, osaaminen ja kulttuuri (15)

- Työllisyys, yrittäjyys ja osaaminen
- Rakennerahastoasiat
- Innovaatiot ja kansainvälistyvä liiketoiminta
- Kirjastot, liikunta- ja nuorisotoimet
- Kansainväliset tehtävät ja lähialueyhteistyö
- Maaseutu ja energia
- Maahanmuutto ja etniset suhteet

Hallintoyksikkö

Kootut tukitehtävät

Aluehallinnon tietohallintopalvelut -yksikkö

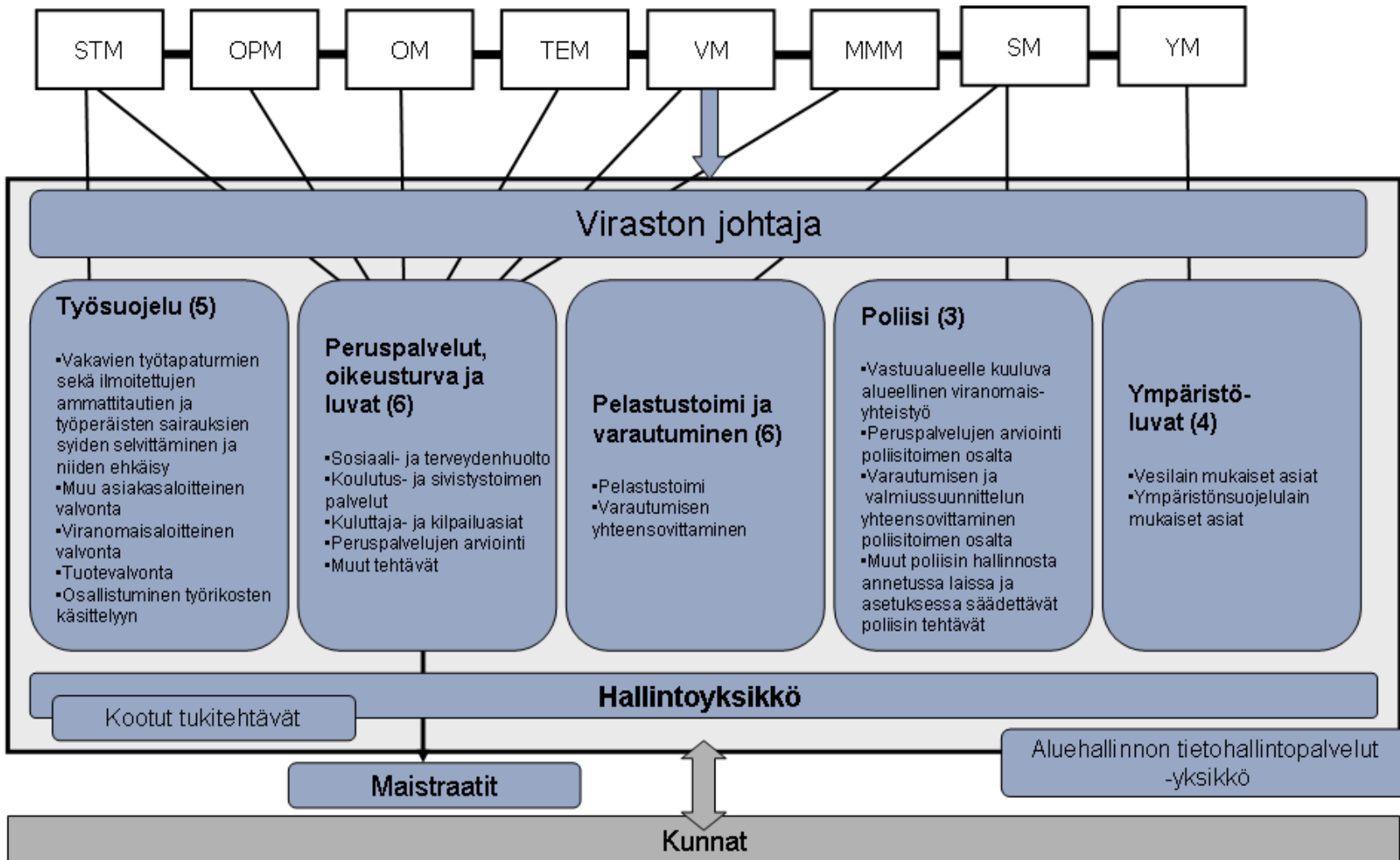
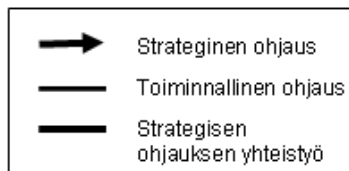
TE-toimistot

Metsä-keskukset

Maakunnan liitot



Aluehallintovirasto (6)



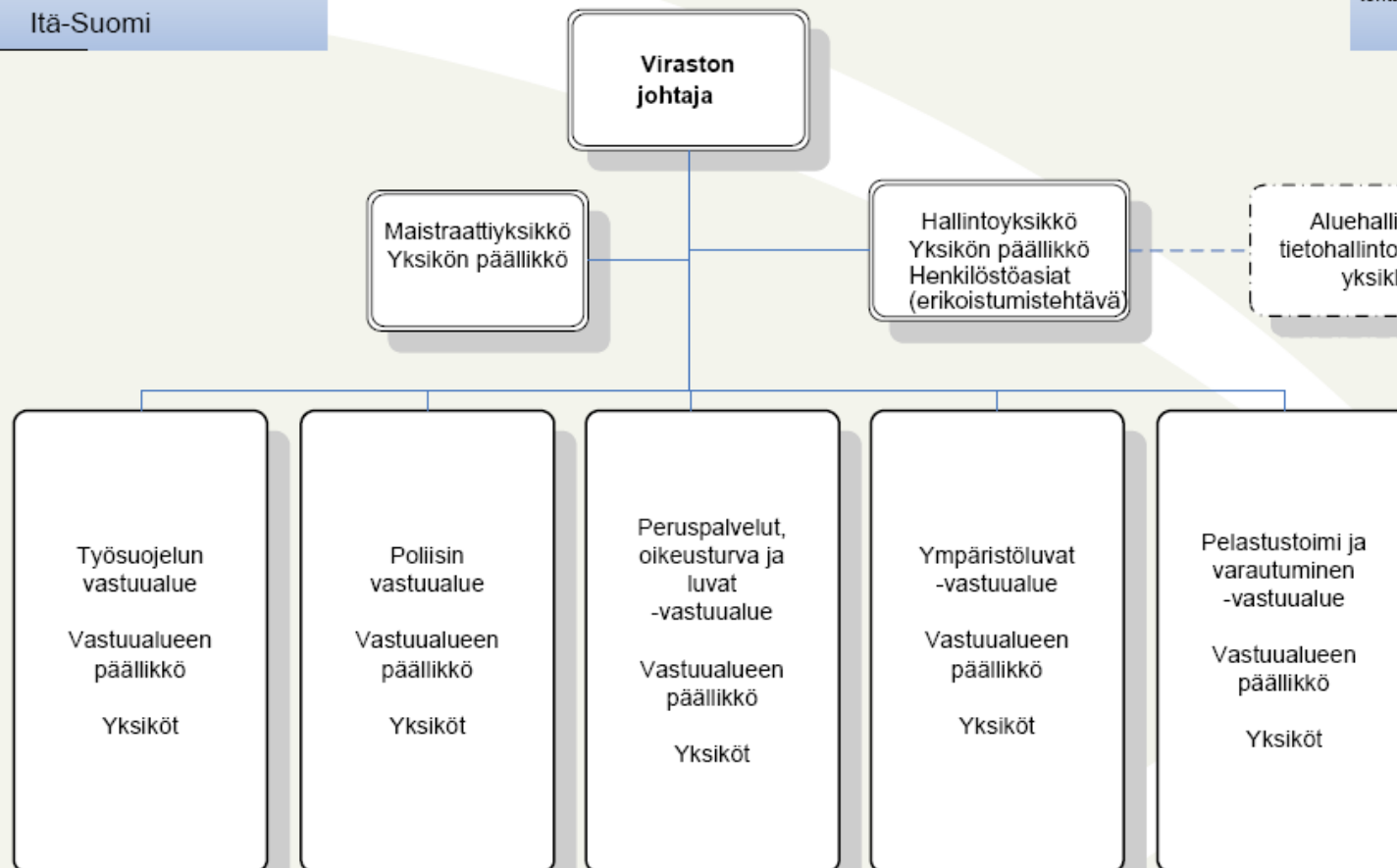


Aluehallintovirasto

Itä-Suomi

Luonnos

Koottavat tukitehtävät:
- Henkilöstöhallintoon liittyvät tehtävät





STRATEGISET TAVOITTEET

- Itä-Suomen AVI/yhdenvertaisuustehtävät (strategia-asiakirja, luonnos 2.4.2009)
 - peruspalvelut ja oikeusturva
 - ympäristönsuojelu ja ympäristön kestävä käyttö
 - sisäinen turvallisuus
 - turvallinen elin- ja työympäristö
- ELY:t/kehittämistehtävät (strategia-asiakirja, luonnos 3)
 - alueellisen kilpailukyvyn ja väestön hyvinvoinnin edistäminen
 - ilmastonmuutoksen hillintä ja kestävä kehityksen edistäminen
 - elinkeino-, liikenne- ja ympäristökeskusten toiminnan kehittäminen
- Ovat keskeisiä VM/TEM strategisessa tulosohtauksessa



ITÄ-SUOMEN MAAKUNNAN LIITTOJEN JA ELY:JEN YHTEISTYÖHAASTE

- Kehittämistehtävät
- Yhteinen yhteistyöstrategia
- TEM:n strateginen tulosohjaus
- OPM:n ja LVM:n toiminnallinen tulosohjaus
 - mahdollista rakentaa toimiva itäsuomalainen verkko-organisaatio
 - ylimaakunnallinen yhteistyö lisää vaikuttavuutta
 - voimat yhdistyvät, painoarvo kasvaa
 - potentiaaliset synergia-, osaamis- ja tuottavuusedut koko Itä-Suomessa
 - innovaatiostrategiassa kumppaneina: Itä-Suomen yliopisto, Mikkelin yliopistokeskus, ammattikorkeakoulut ja yliopistopaikkakunnat: Kuopio, Joensuu, Mikkeli, Savonlinna, Lappeenranta



MAAKUNNAN LIITTOJEN YHTEISTOIMINTA-ALUE ON ITÄ-SUOMEN ALUEELLISEN YHTEISTYÖN PERUSTA

- Maakunnan liitot sopivat yhteistoiminta-alueesta
- Miten Itä-Suomen yhteistyö ja vaikutusvalta kehittyy?
- Vahvistuuko maakunnan liittojen rooli vain oman maakunnan asioissa?
- Jääkö Itä-Suomen AVI ainoaksi ylimaakunnalliseksi organisaatioksi?
- Verkottuvatko Itä-Suomen ELY:t keskenään ja maakunnan liittojen kanssa ylimaakunnallisesti?
- Laaja kunnallinen itsehallinto ja keskuskaupunkien rooli → keskuskaupungeilla tärkeä merkitys yhteistyöverkoissa
- Haasteena, miten maakunnan liitot kanavoivat kuntien osaamisen ja asiantuntemuksen



ITÄ-SUOMEN AVI MONIALAINEN JA MONIMAAKUNNALLINEN VERKKO-ORGANISAATIO

- Yhdenvertaisuustehtävät
- Kansalaisnäkökulma korostuu, kantelut, valvonta
- Peruspalvelujen arviointi alueellista yhteistyötä
- Ennakointi ja raportointi keskushallintoon alueelta
- Miten eduskunnan säätämät lait toteutuvat?
- Yhteistyö kuntien kanssa
- Ympäristöluvut, hyvän ympäristön turvaaminen
- Turvallisuus laajenee työympäristöön
- Maistraattien ohjaus ja kehittäminen (erikoistumistehtävä)
- Aluehallintovirastojen ja maistraattien palkka- ja työnantajapolitiikkaan sekä henkilöstösuunnitteluun, raportointiin ja henkilöstön kehittämiseen liittyvät tehtävät (koottavat tukitehtävät)
- Hautaustoimilain mukaiset lupa-, valvonta- ja kiinteistörekisteritehtävät edellyttäen, että Kirkkohallitus puoltaa (erikoistumistehtävä)