



OULUN LÄÄNINHALLITUS
Sivistysosasto

***Oulun Läänin kuntien perusopetuksen ja
lukiokoulutuksen tunnuslukutiedot v. 2006***

Selvitykset 2007/18
25.9.2007

SISÄLLYS

Saatteeksi

Tiivistelmä

Oulun läänin laskennallinen keskiarvokunta 2006

Kuvat

- Kuva 1. Ala- ja yläluokkien perusopetusryhmien keskikoko vuonna 2006 Oulun läänissä
Kuva 1. Perusopetusryhmien keskikoko alaluokilla 2000-2006 Oulun läänissä
Kuva 3. Perusopetusryhmien keskikoko yläluokilla 2000-2006 Oulun läänissä
Kuva 4. Alaluokkien viikkotunnit oppilasta kohden 2000-2006 Oulun läänissä
Kuva 5. Yläluokkien viikkotunnit oppilasta kohden 2000-2006 Oulun läänissä
Kuva 6. Perusopetuksen kokonaiskustannukset oppilasta kohden ja valtion laskennallinen yksikköhinta 2000-2006
Kuva 7. Vuoden 2006 perusopetuksen kustannusten erittely (%)
Kuva 8. Erityisopetuksen oppilasmäärät 2000 -2006 Oulun läänissä
Kuva 9. Kuljetusoppilaiden osuus perusopetuksen oppilaista (%) 2000-2006 Oulun läänissä
Kuva 10. Vailla muodollista kelpoisuutta olevat päätoimiset opettajat (%) perusopetuksessa ja lukiossa
Kuva 11. Lukion kurssien määrä oppilasta kohden 2002-2006
Kuva 12. Lukion kokonaiskustannukset oppilasta kohden ja valtion laskennallinen yksikköhinta 2001-2006
Kuva 13. Kartta. Perusopetuksen 1-6 luokkien koulut syksyllä 2007
Kuva 14. Kartta. Perusopetuksen 7-9 luokkien koulut syksyllä 2007

Taulukot

Perusopetus

Taulukko 1	Esiopetuksen perustietoja	taulukkosivu 1
Taulukko 2	1-6 lk koulujen perustietoja	taulukkosivut 2-4
Taulukko 3	7-9 lk koulujen perustietoja	taulukkosivut 5-7
Taulukko 4	Koulujen lukumäärä yhteensä	taulukkosivu 8
Taulukko 5	Peruskoulu yhteensä, asukasluku ja asukastiheys	taulukkosivut 9-11
Taulukko 6	Perusopetuksen talouden tunnuslukuja	taulukkosivut 12-14
Taulukko 7	Oppilashuoltokustannusten erittely	taulukkosivut 15-16
Taulukko 8	Erityisopetus yhteensä	taulukkosivut 17-20
Taulukko 9	Koulumatkoihin liittyviä tunnuslukuja	taulukkosivut 21-22
Taulukko 10	Koulumatkoihin liittyvien tunnuslukujen yhteenveto	taulukkosivu 23
Taulukko 11	Opettajien kelpoisuus	taulukkosivu 24
Taulukko 12	Koululainsäädännön toteutuminen ja muita tunnuslukuja	taulukkosivu 25

Lukiokoulutus

Taulukko 13	Lukioiden opiskelijatietoja	taulukkosivut 26-29
Taulukko 14	Talouden tunnuslukuja	taulukkosivut 30-31
Taulukko 15	Lukioiden opettajatietoja	taulukkosivut 32-33

Perusopetus ja lukiokoulutus

Taulukko 16	Perusopetuksen ja lukiokoulutuksen kustannukset asukasta kohden	taulukkosivut 34-35
-------------	---	---------------------

Liitteet

Tunnuslukutietojen kysely ja keruulomake
Lomakkeiden täyttöohje



25.9.2007

SAATTEEKSI

Oulun lääninhallituksen sivistysosasto on yhteistyössä Oulun läänin kuntien kanssa tuottanut keskeisiä tunnuslukuja perusopetuksen ja lukiokoulutuksen toteuttamisesta vuodesta 1999 lähtien.

Koulutoimen pelikenttä on monenlaisten muutosten kohteena. Kunta- ja palvelurakenneskustelu on edelleen vilkasta. Kuntien taloudellinen tilanne ei näytä vielä kukaan helpottavan. Koulujen ja koulutoimen budjetit ovat niukat, mutta silti käytettävissä olevilla määrärahoilla on kyettävä järjestämään laadukasta opetusta, pitämään kiinteistöt kunnossa, palkkaamaan riittävä määrä koulunkäyntiavustajia, järjestämään lakisääteisten aikarajojen puitteissa koulukuljetukset ja turvattava ahkeran ja innostuneen henkilöstön pysyminen kunnassa/ hankkiminen kuntaan.

Haasteita siis riittää. Vuoden 2008 talousarvioiden valmistelu on paraikaa käynnissä. Kunnan viranhaltijoille on hyödyksi, kun heillä on käytettävissään luotettavaa tietoa koulutoimen talous- ja toimintaluvuista. Oulun lääninhallitus haluaa omalta osaltaan tukea ja auttaa kuntien toimintaa. Kuntia onkin kaikin tavoin tuettava niiden pyrkimyksissä järjestää laadukasta opetusta. Myös Pohjois-Pohjanmaan ja Kainuun lapsilla on oikeus saada valtakunnallisenkin vertailun kestävä opetusta. Tunnuslukuraportista kuntapäätäjät saavat arvokasta tietoa ja tilannekuvan siitä, miten koulutoimen asiat omassa kunnassa ovat verrattuna muihin kuntiin. Vertailujen perusteella löydetään oman kunnan koulutoimen vahvuuksia ja uusia kehittämiskohteita. Tietoa voidaan käyttää hyväksi myös tehtäessä kunnan kokonaisresursseja koskevia arvovalintoja. Kaiken kaikkiaan raportti antaa arvokasta lisätietoa arvioitaessa ja kehitettäessä kunnan perusopetuksen ja lukiokoulutuksen laatua ja koulutoimen tuloksellisuutta ja yhteiskunnallista vaikuttavuutta.

Oulun lääninhallituksen sivistysosasto kiittää kuntien koulutoimen edustajia hyvästä yhteistyöstä tietojen keräämisvaiheessa. Kiitos myös kaikista palautteista ja kehittämissuhteista. Raportin toimittamisesta ovat vastanneet ylitarkastaja Anita Eskola ja osastosihteeri Tiina Pirinen. Raportin toivotaan olevan hyödyksi Oulun läänin kunnille opetustoimen kehittämistyössä. Raportti on kokonaisuudessaan luettavissa lääninhallituksen kotisivulla internet-osoitteessa www.laaninhallitus.fi/oulu.

Lääninsivistysneuvos

Pertti Kokkonen

Koulutoimentarkastaja

Veijo Kosola

TIIVISTELMÄ

Perusopetus

Oppilasmäärät ja ryhmäkoot

Oulun läänissä perusopetuksen oppilasmäärä väheni 0,8 % vuodesta 2005 vuoteen 2006. Vuonna 2006 oppilaita oli 56 270. Taajaan asutuissa ja maaseutumaisissa kunnissa oppilasmäärä väheni molemmissa 1,5 %, kun samaan aikaan kaupunkimaisten kuntien oppilasmäärä pysyi lähes samana. Vuonna 2006 perusopetuksen koulujen lukumäärä väheni 21 koululla.

Vuonna 2006 alaluokilla keskimääräinen perusopetuksen opetusryhmän koko oli 19,2 ja yläluokilla 18,8 oppilasta. Sekä alaluokkien että yläluokkien perusopetusryhmien koko kasvoi vain hiukan vuosien 2005 ja 2006 välillä. Kasvua on ollut erityisesti kaupunkimaisten ja taajaan asuttujen kuntien yläkouluissa.

Vuosiluokat 1-6 käsittävien koulujen keskikoko on lievästi kasvanut edellisestä vuodesta ollen 117 oppilasta vuonna 2006. Kasvua on ollut kaikissa kuntaryhmissä.

Opetustunnit

Läänitasolla perusopetuksen alaluokkien tuntimäärissä oli pientä laskua lukuvuosien 2005–2006 ja 2006–2007 välillä. Yläasteen tuntimäärissä oli lievää kasvua, eniten taajaan asutuissa kunnissa. Läänitasolla alaluokkien viikkotuntimäärä laski 1,55 tunnista 1,53 tuntiin ja yläluokkien hieman nousi eli 1,91 tunnista 1,93 tuntiin. Osa-aikaisen erityisopetuksen tuntimäärä laski kaupunkimaisissa kunnissa (-6,1 %), kun taas taajaan asutuissa ja maaseutumaisissa kunnissa tuntimäärä hieman nousi.

Erityisopetus ja opetuksen tuki

Vuonna 2006 erityisoppilaiden osuus kaikista perusopetuksen oppilaista oli 6,1 %. Kasvua edelliseen vuoteen verrattuna oli 0,5 prosenttiyksikköä (vuosien 2005 ja 2006 painotetut kokonaisoppilasmäärät). Perusopetuksen luokkamuotoisen erityisopetuksen oppilaiden lukumäärä kasvoi 2,2 % lukuvuosien 2005-2006 ja 2006-2007 välillä. Samaan aikaan luokkamuotoisen erityisopetuksen viikkotuntimäärä nousi 1,5 %. Yleisopetukseen integroitujen erityisoppilaiden määrä jatkaa edelleen kasvua ollen 1217 lukuvuonna 2006-2007. Pienryhmien kokonaisoppilasmäärä kasvoi 4,9 %.

Vuonna 2006 koulunkäyntiavustajia oli läänissä yhteensä 824. Vakinaisten osuus kaikista koulunkäyntiavustajista oli 40,7 %. Edellisvuodesta koulunkäyntiavustajien määrä on kasvanut muutamalla.

Erityisopetuksen tuntien prosentuaalinen osuus kuntien kokonaistuntimäärästä on kasvanut 12,9 prosentista 13,3 prosenttiin. Nousua on tapahtunut kaikissa kuntaryhmissä.

Tukiopetukseen käytetty tuntimäärä oppilasta kohden on lähes sama kuin edellisvuonna, ollen lukuvuonna 2006-2007 0,71 tuntia oppilasta kohden.

Koulumatkat

Vuonna 2006 joka neljäs oppilas oli Oulun läänissä kuljetuksen piirissä. Vuodesta 2005 kuljetettavien määrä laski 0,3 prosenttiyksikköä. Kaupunkimaisissa kunnissa kuljetettavien osuus nousi hiukan, kun muissa kunnissa oli jonkin verran laskua. Laskua on tapahtunut alaluokkien ja erityiskoulujen oppilaiden kuljetuksissa, yläluokkien kuljetettavien osuus on pysynyt samana. Vuosien 2005 ja 2006 välillä pitkämatkaisten (yli 50 kilometriä) oppilasmäärä laski 4,5 % ollen 169 vuonna 2006. Alaluokkien oppilaista yhdellä oppilaalla koulumatka oli yli 50 kilometriä. Kuljetuskustannusten osuus perusopetuksen kokonaiskustannuksista kasvoi hieman eli 4,4 prosentista 4,5 prosenttiin. Euromääräisesti laskettuna kuljetuskustannukset lisääntyivät läänitasolla edellisvuodesta 5,4 prosenttia.

Opettajat

Opettajien kelpoisuustilanne Oulun läänissä parani hiukan edellisestä vuodesta, kuten trendi on ollut viime vuosien aikana. Vuonna 2006 vailla muodollista kelpoisuutta oli 5,0 % päätoimisista opettajista, kun se edellisenä vuotena oli 5,3 %. Vaihtelu kuntien välillä on kuitenkin huomattava. Enimmillään osuus oli 17,5 %. Neljässä kunnassa kaikki päätoimiset opettajat olivat muodollisesti kelpoisia.

Opettajien täydennyskoulutukseen käytetty summa kasvoi edellisestä vuodesta 3,4 %. Täydennyskoulutukseen perusopetuksen kokonaiskustannuksista käytetty osuus pysyi kuitenkin samana kuin edellisenä vuotena eli 0,25 prosenttina.

Talous

Perusopetuksen oppilaskohtainen kustannus oli 6066 euroa vuonna 2006, kun vastaava luku vuonna 2005 oli 5 824 euroa. Kokonaiskustannusten ja valtion laskennallisen yksikköhinnan ero on vuosittain ollut kasvamaan päin (Kuva 1). Vuonna 2006 oppilasta kohden lasketut kokonaiskustannukset olivat 12,8 % suuremmat kuin valtion laskennallinen yksikköhinta. Kymmenessä kunnassa laskennallinen yksikköhinta ylitti kokonaiskustannusten yksikköhinnan. Vuonna 2005 näitä kuntia oli neljä.

Lukio

Lukion opiskelijamäärät ja keskeyttäneet

Vuonna 2006 Oulun läänin lukioissa oli yhteensä 10 309 opiskelijaa, mikä oli vain 0,2 % pienempi kuin edellisenä vuonna. Opiskelijamäärä laski maaseutumaisissa kunnissa 2,3 % ja taajaan asutuissa kunnissa 3,3 %, mutta kasvoi kaupunkimaisissa kunnissa 1,9 %. Neljännen vuoden opiskelijoiden osuus laski edelleen Oulun läänissä. Vuonna 2006 neljännen vuoden opiskelijoita oli 3,5 % lukion oppilaista.

Lukioissa opetusryhmien keskokoot ovat pienentyneet 18,7 oppilaasta 18,0 oppilaaseen edelliseen lukuvuoteen verrattuna. Laskua on tapahtunut tasaisesti kaikissa kuntaryhmissä. Kurssien lukumäärä oppilasta kohden pysyi samana ollen 1,31 kurssia. Ryhmäkoot vaihtelivat kurseittain huomatta-

vasti esimerkiksi pakollisten kurssien kohdalla pienimpien ryhmien ollessa yhden oppilaan ja suurimpien 65 oppilaan ryhmiä.

Vuonna 2006 keskeyttäneiden määrä oli 4,9 % ollen lähes sama kuin vuonna 2005 (5,0 %) Läänitalla keskeyttäneistä 74 % hakeutui muuhun oppilaitokseen. Taajaan asutuissa kunnissa muihin oppilaitoksiin hakeutuneita oli 68 %. Yksittäisten kuntien kohdalla oli myös vaihtelua.

Opettajat

Lukion opettajien kelpoisuus on hyvällä tasolla, vaikkakin muodollista kelpoisuutta vailla olevia oli 0,4 prosenttiyksikköä edellistä vuotta enemmän eli 4,2 % opettajista. Paras tilanne oli taajaan asutuissa kunnissa (2,2 % vailla muodollista kelpoisuutta). Kaupunkimaisissa kunnissa ainoastaan Oulun kaupungissa oli vailla muodollista kelpoisuutta olevia opettajia (7,6 % opettajista). Maaseutumaisissa kunnissa ko. opettajien osuus oli 5,3 %.

Lukion opetushenkilöstön täydennyskoulutukseen käytetty summa kasvoi edellisestä vuodesta. Täydennyskoulutukseen lukiokoulutuksen kokonaiskustannuksista käytetty osuus kasvoi 0,47 prosentista 0,52 prosenttiin ollen 451 euroa / päätoiminen opettaja vuonna 2006.

Talous

Vuonna 2006 lukion kokonaiskustannukset opiskelijaa kohden olivat 5 763 euroa, kun vuonna 2005 vastaava luku oli 5 543 euroa. Todelliset oppilaskohtaiset kustannukset olivat 20,8 % suuremmat kuin valtion laskennallinen yksikköhinta. Suhde oli sama kuin vuonna 2005 (Kuva 2).

Taloudellisimmin lukio-opetusta järjestettiin Ylivieskassa, jossa kokonaiskustannukset oppilasta kohden olivat 4 425 euroa. Suurimmat oppilaskohtaiset kustannukset olivat Vuolijoen kunnassa, jossa kustannukset olivat 10 494 euroa. Raahessa, Haapavedellä, Kalajoella, Oulaisissa, Ylivieskassa, Kärämäellä, Pyhäjärvellä ja Utajärvellä opetuksen osuus kokonaiskustannuksista ylitti 75 %. Yhdessä kunnassa osuus oli yli 80 %. Keskimäärin opetuksen osuus kokonaiskustannuksista oli 67,4 %, kun vuonna 2005 luku oli 71,7 %.

Oulun läänin laskennallinen keskiarvokunta 2005 ja 2006

Perusopetus	Vuosi 2005	Vuosi 2005 ind*	Vuosi 2006
Perusopetuksen kokonaiskustannukset (€oppilas)	5 827 €	6 015 €	6 066 €
Perusopetuksen laskennallinen yksikköhinta (€oppilas)	5 166 €	5 333 €	5 378 €
Valtioneuvoston antaman asetuksen mukainen valtion rahoituksen perusteena käytettävä perusopetuksen keskimääräinen yksikköhinta (indeksiä ei huomioitu)	5 043 €	5 043 €	5 201 €
Perusopetuksen kokonaiskustannukset (€asukas)	717 €	740 €	737 €
Opetuksen osuus perusopetuksen kokonaiskustannuksista (%)	59,6 %	59,6 %	59,70 %
1-6 luokan koulujen keskikoko	113 oppilasta	113 oppilasta	117 oppilasta
7-9 luokan koulujen keskikoko	267 oppilasta	267 oppilasta	266 oppilasta
Perusopetusryhmien keskikoko luokilla 1-6 (opp.)	19,1	19,1	19,2
Perusopetusryhmien keskikoko luokilla 7-9 (opp.)	18,7	18,7	18,8
Oppilashuolto (€ oppilas)	895 €	924 €	959 €
Oppilasruokailu (€ oppilas, laskettu 188 koulupäivää kohti)	2,08 €	2,15 €	2,15 €
Koulukuljetus (€ kuljetusoppilas)	1 016 €	1 049 €	1092
Oppilaista kuljetusoppilaita, luokat 1-6 (%)	18,2 %	18,2 %	17,6 %
Oppilaista kuljetusoppilaita, luokat 7-9 (%)	35,3 %	35,3 %	35,2 %
Oppilaista kuljetusoppilaita, erityiskoulut/ erityisluokat (%)	54,9 %	54,9 %	54,2 %
Yli 50 km kuljetettävien osuus kuljetettävistä (%)	1,2 %	1,2 %	1,2 %
Opetustarvikkeet (€ oppilas)	205 €	212 €	216 €
Kiinteistökustannukset (€ oppilas)	664 €	685 €	720 €
Viikkotunnit/ oppilas (h, perusopetus ja erityisopetus yht.)	1,84	1,84	1,84
Tukiopetustunnit/ oppilas (h)	0,72	0,72	0,71
Erityisopetuksen osuus kunnan tuntikehyksestä (%)	12,9 %	12,9 %	13,3
Peruskoulun päätoimisista opettajista vailla muod. kelpoisuutta (%)	5,3 %	5,3 %	5,0 %
Opettajien täydennyskoulutuskustannukset (€ päät.opettaja)	192 €	198 €	200 €

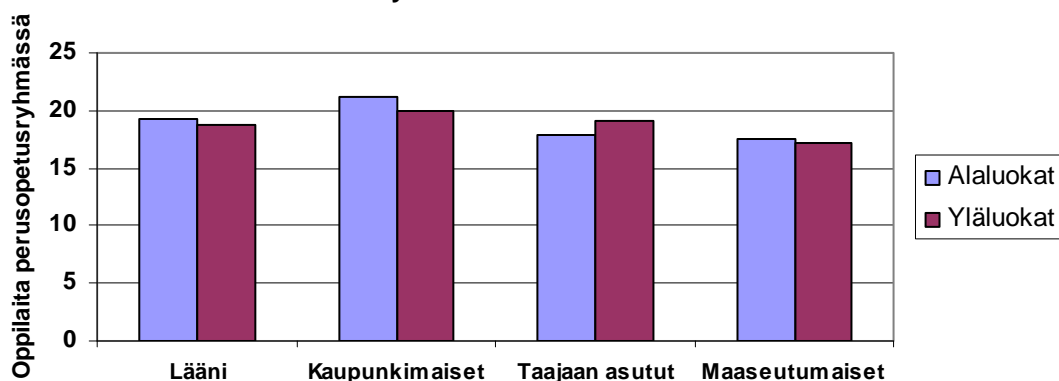
Lukiokoulutus

Lukiokoulutuksen kokonaiskustannukset (€ oppilas)	5 543 €	5 722 €	5 763 €
Lukiokoulutuksen laskennallinen yksikköhinta (€ oppilas)	4 585 €	4 733 €	4 779 €
Valtioneuvoston antaman asetuksen mukainen valtion rahoituksen perusteena käytettävä perusopetuksen keskimääräinen yksikköhinta (indeksiä ei huomioitu)	4 477 €	4 477 €	4 643 €
Lukiokoulutuksen kokonaiskustannukset (€ asukas) **	133 €	137 €	137 €
Opetuksen osuus lukiokoulutuksen kokonaiskustannuksista (%)	71,7 %	71,7 %	67,4 %
Opetusryhmien keskikoko (opp.)	18,6	18,6	18,0
Kurssien lukumäärä / oppilas	1,31	1,31	1,31
Lukion keskeyttäneiden osuus oppilaista (%)	5,0 %	5,0 %	4,9 %
Lukion päätoimisista opettajista vailla muod. Kelpoisuutta (%)	4,2 %	4,2 %	3,9 %
Opettajien täydennyskoulutuskustannukset (€ päät. opettaja)	415 €	428 €	451 €

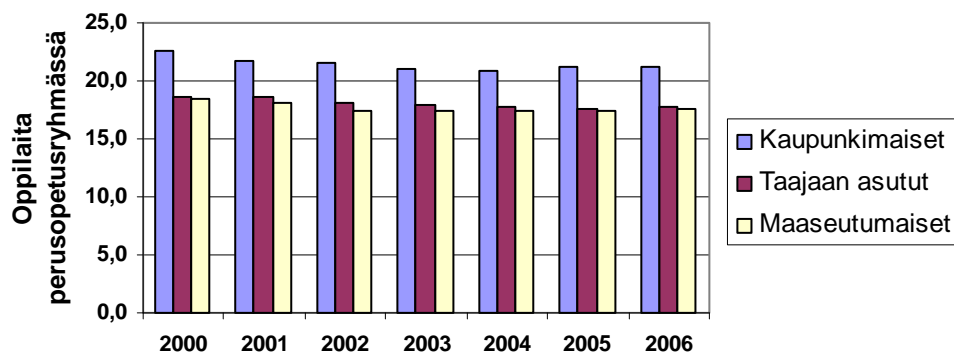
* Vuosi 2005 ind. Vuoden 2005 käyttömenot on muutettu vuoden 2006 hintatasoa vastaaviksi kuntatalouden tilinpidon sosiaali-, terveys-, opetus- ja kulttuuritoimen menoja kuvaavan toimialoittaisen hintaindeksin avulla (kuntien hintaindeksi 2000=100, KUPHI)

** Kustannukset suhteutettu niiden kuntien asukasluukuun, jossa lukio

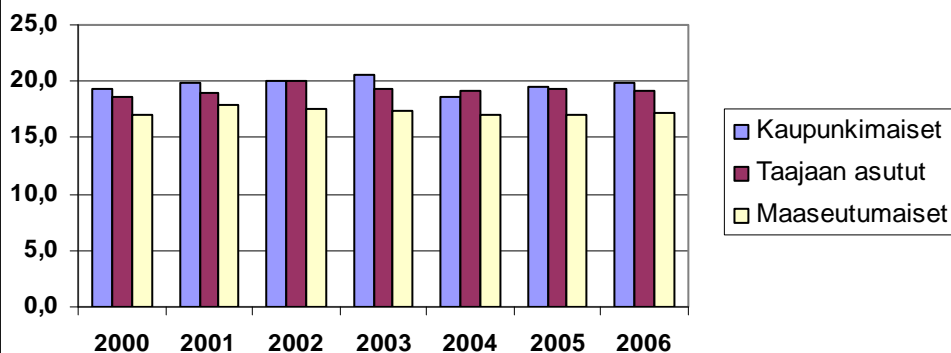
Kuva 1. Ala- ja yläluokkien perusopetusryhmän keskikoko vuonna 2006 kuntaryhmittäin Oulun läänissä



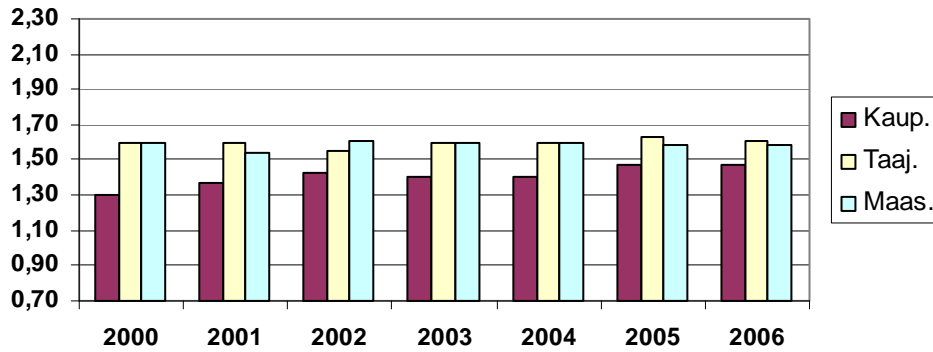
Kuva 2. Perusopetusryhmien keskikoko alaluokilla Oulun läänissä 2000-2006



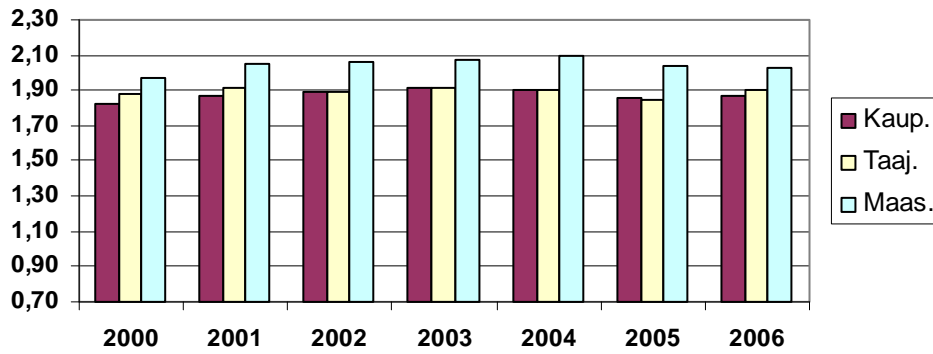
Perusopetusryhmien keskikoko 2000-2006 Oulun läänin perusopetuksessa 7-9 luokkien kouluissa



**Kuva 4. Alaluokkien viikkotunnit oppilasta kohden 2000-2006
Oulun läänissä**

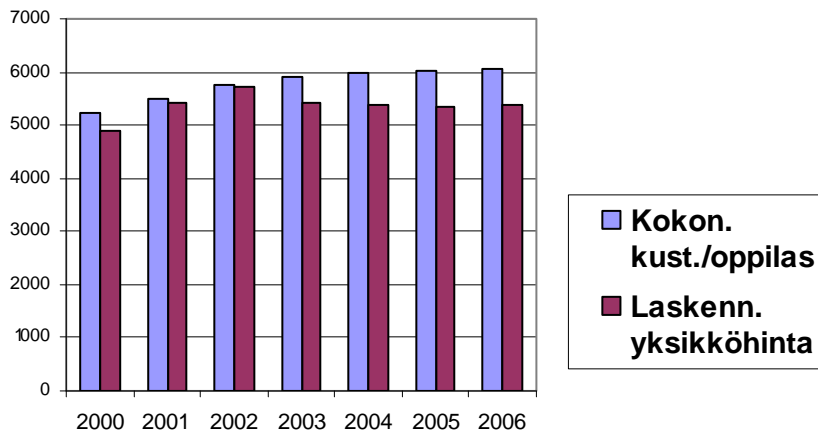


**Kuva 5. Yläluokkien viikkotunnit oppilasta kohden vuosina
2000-2006 Oulun läänissä**

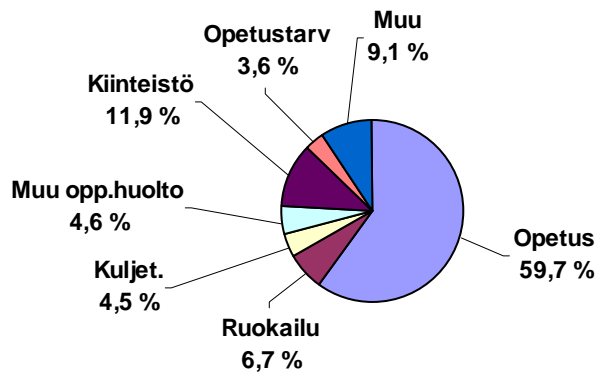


**Kuva 6. Perusopetuksen kokonaiskustannukset oppilasta kohden
ja valtion laskennallinen yksikköhinta 2000-2006**

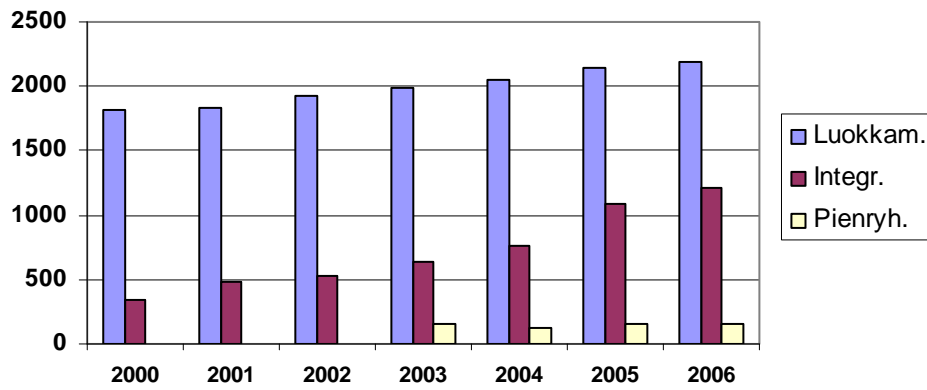
Vuoden 2006
rahanarvolla



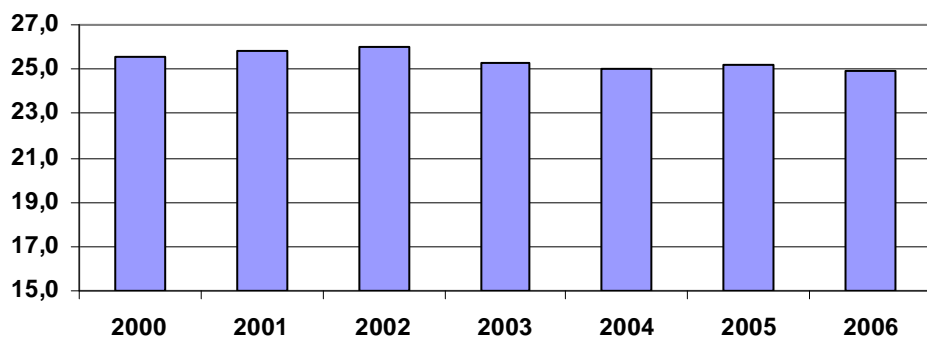
Kuva 7. Vuoden 2006 perusopetuksen kustannusten erittely %(B)



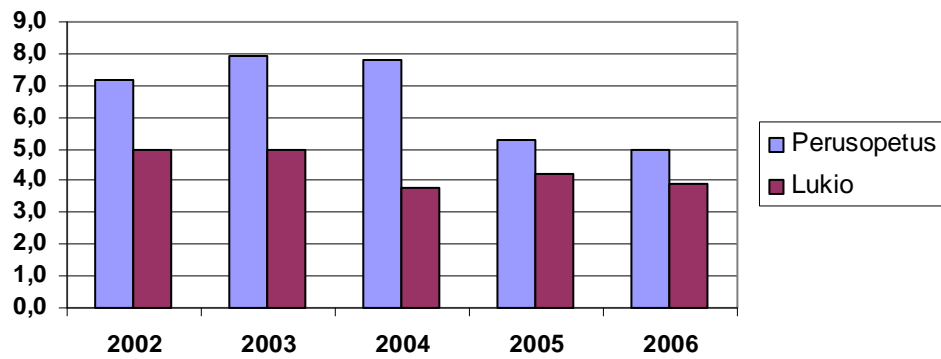
Kuva 8. Erityisopetuksen oppilasmäärät 2000-2006 Oulun läänissä



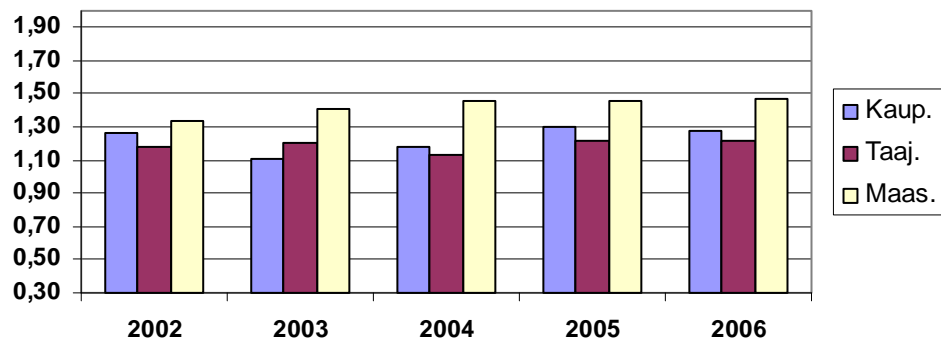
Kuva 9. Kuljetusoppilaiden osuus perusopetuksen oppilaista (%) 2000-2006



Kuva 10. Vailla muod. kelpoisuutta olevat päät. opettajat (%) perusopetuksessa ja lukiokoulutuksessa 2002-2006, Oulun lääni

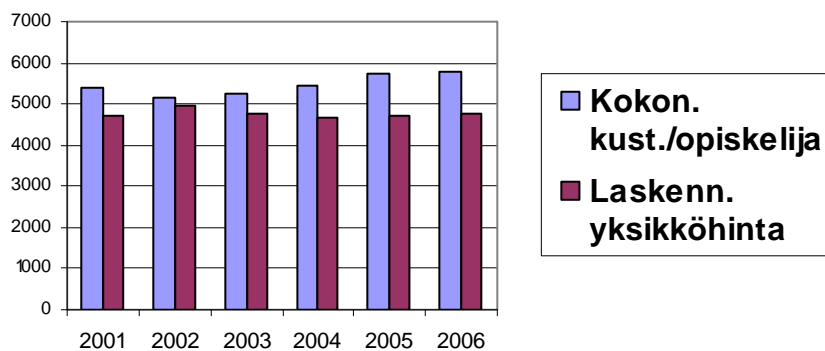


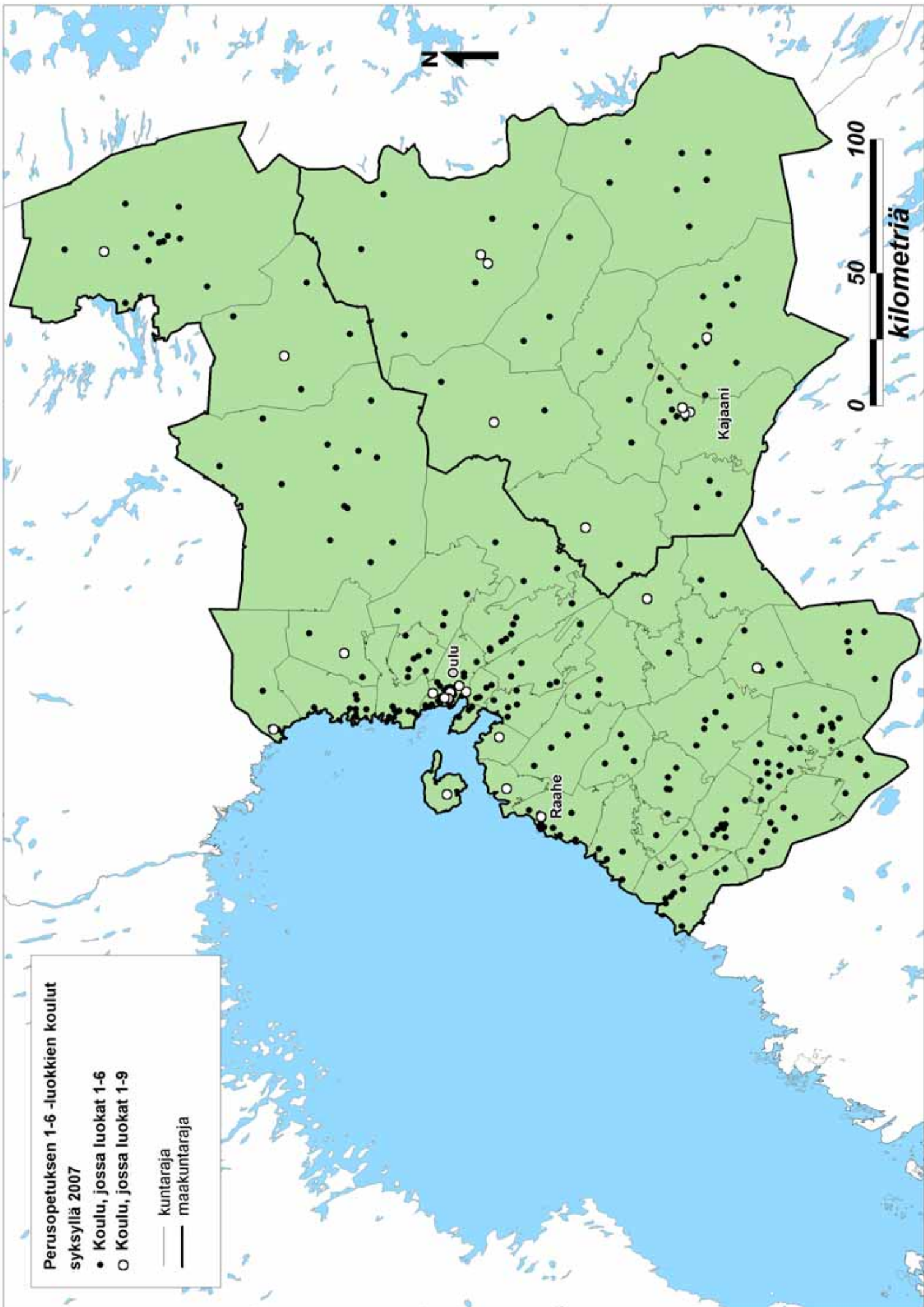
Kuva 11. Lukion kurssien määrä oppilasta kohden vuosina 2002-2006 Oulun läänissä



Kuva 12. Lukion kokonaiskustannukset oppilasta kohden ja valtion laskennallinen yksikköhinta 2001-2006

Vuoden 2006
rahanarvolla





**Perusopetuksen 1-6 -luokkien koulut
syksyllä 2007**

- Koulu, jossa luokat 1-6
- Koulu, jossa luokat 1-9

- kunnataraja
- maakunnataraja



Oulu

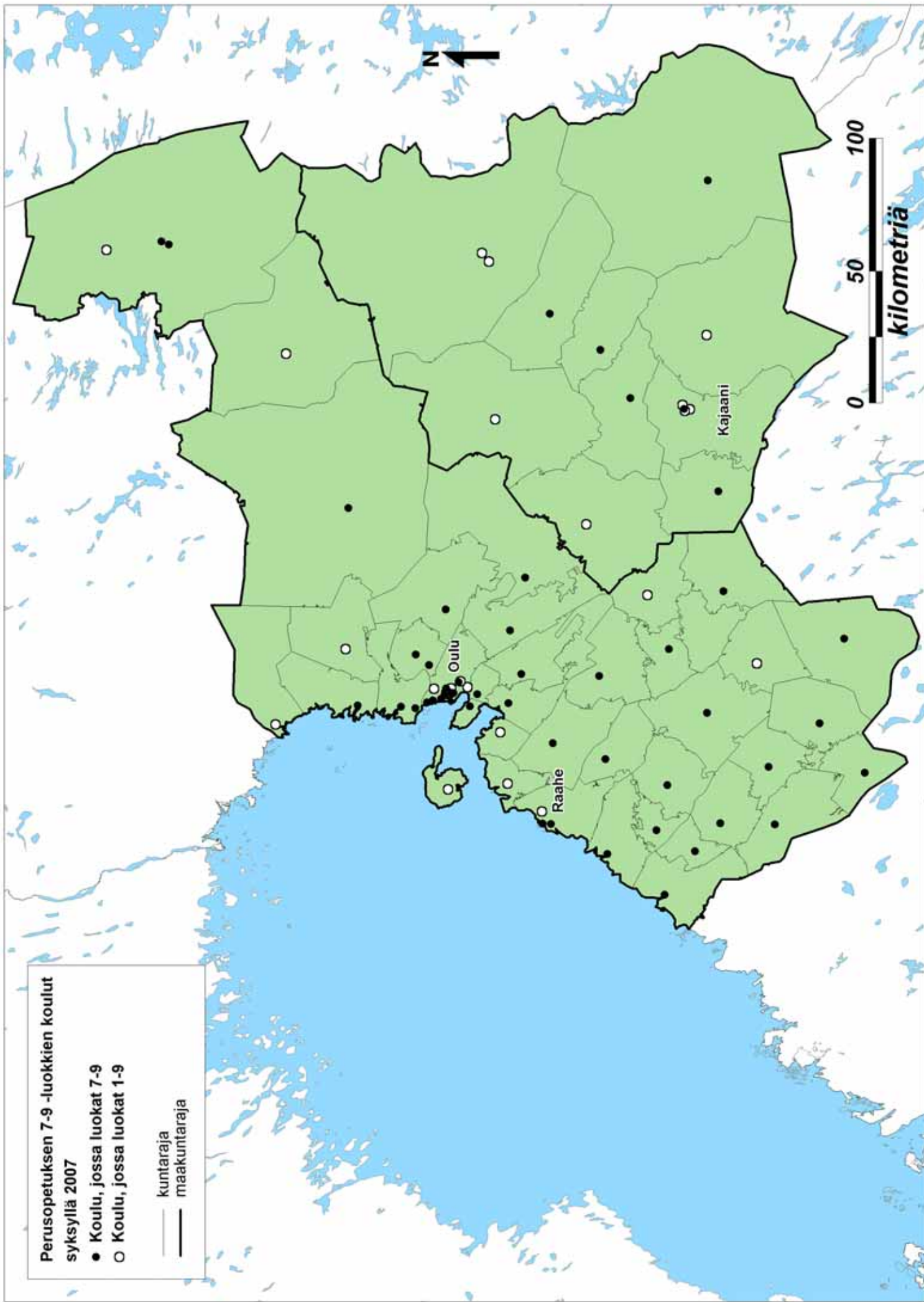
Raahen

Kajaanin

**Perusopetuksen 7-9 -luokkien koulut
syksyllä 2007**

- Koulu, jossa luokat 7-9
- Koulu, jossa luokat 1-9

— kuntaraja
— maakuntaraja



OULUN LÄÄNIN KUNTIEN PERUSOPETUKSEN TUNNUSLUKUJA 2006

TAULUKKO 1. Esiopetuksen perustietoja

Kunta	Oppilasmäärä 20.9.2005	Oppilasmäärä 20.9.2006	Painotettu oppilasmäärä	Esiopetuksen kustannukset	Esiopetuksen kust./esioppilas*
OULUN LÄÄNI	5 843	5 942	5 884	27 158 654	4 615
Kaupunkimaiset kunnat	3 062	3 028	3 048	13 421 065	4 403
Haukipudas	327	292	312	1 493 000	4 779
Kajaani	400	385	394	1 393 065	3 538
Kempele	259	245	253	857 000	3 385
Kiiminki	247	241	245	1 187 000	4 855
Oulu	1 376	1 432	1 399	6 689 000	4 780
Oulunsalo	185	169	178	801 000	4 492
Raahe	268	264	266	1 001 000	3 758
Taajaan asutut kunnat	1 228	1 328	1 270	6 374 000	5 020
Haapajärvi	116	100	109	592 000	5 415
Haapavesi	87	108	96	402 000	4 198
Ii	113	105	110	688 000	6 274
Kalajoki	109	145	124	662 000	5 339
Kuhmo	72	104	85	546 000	6 398
Kuusamo	198	165	184	964 000	5 232
Muhos	109	135	120	487 000	4 064
Nivala	151	153	152	706 000	4 650
Oulainen	119	120	119	502 000	4 204
Ylivieska	154	193	170	825 000	4 846
Maaseutumaiset kunnat	1 553	1 586	1 567	7 363 589	4 700
Alavieska	37	38	37	243 000	6 494
Hailuoto	4	7	5	26 600	5 067
Hyrnsalmi	25	16	21	127 860	6 017
Kestilä	23	21	22	82 000	3 699
Kuivaniemi	20	17	19	124 000	6 613
Kärsämäki	29	47	37	195 989	5 370
Liminka	167	192	177	537 000	3 027
Lumijoki	28	28	28	100 354	3 584
Merijärvi	23	16	20	88 000	4 382
Paltamo	35	37	36	171 587	4 788
Piippola	17	9	14	54 190	3 965
Pudasjärvi	102	105	103	411 000	3 981
Pulkkila	25	15	21	107 420	5 156
Puolanka	43	31	38	219 000	5 763
Pyhäjoki	41	51	45	243 000	5 380
Pyhäjärvi	56	46	52	386 000	7 447
Pyhäntä	28	22	26	163 145	6 398
Rantsila	26	19	23	130 000	5 632
Reisjärvi	42	52	46	214 700	4 651
Ristijärvi	6	12	9	46 594	5 482
Ruukki	66	64	65	262 285	4 025
Sievi	94	101	97	444 000	4 581
Siikajoki	17	20	18	126 000	6 904
Sotkamo	116	112	114	532 000	4 653
Suomussalmi	92	82	88	520 403	5 925
Taivalkoski	42	60	50	351 000	7 091
Tyrnävä	112	143	125	432 000	3 458
Utajärvi	40	35	38	150 000	3 956
Vaala	41	37	39	183 000	4 653
Vihanti	36	35	36	185 000	5 199
Vuolijoki	32	27	30	148 462	4 963
Yli-Ii	44	35	40	198 000	4 919
Ylikkiiminki	44	54	48	160 000	3 322

*painotettu

OULUN LÄÄNIN KUNTIEN PERUSOPETUKSEN TUNNUSLUKUJA 2006
 TAULUKKO 2. 1-6 lk koulujen perustietoja

Kunta	1-6 lk koulujen lkm 20.9.2006*	Oppilasmäärä 20.9.2005	Oppilasmäärä 20.9.2006	Painotettu oppilasmäärä	Koulujen** keskikoko
OULUN LÄÄNI	301	35 458	34 844	35 202	117
Kaupunkimaiset kunnat	76	17 118	16 904	17 029	224
Haukipudas	7	1 716	1 760	1 734	248
Kajaani	12	2 167	2 053	2 120	177
Kempele	4	1 436	1 432	1 434	359
Kiiminki	7	1 299	1 329	1 312	187
Oulu	30	7 837	7 670	7 767	259
Oulunsalo	3	1 030	1 039	1 034	345
Raahe	13	1 633	1 621	1 628	125
Taajaan asutut kunnat	92	8 145	7 978	8 075	88
Haapajärvi	10	700	690	696	70
Haapavesi	7	663	611	641	92
Ii	7	626	640	632	90
Kalajoki	10	715	690	705	70
Kuhmo	8	625	577	605	76
Kuusamo	15	1 354	1 280	1 323	88
Muhos	8	773	766	770	96
Nivala	12	910	929	918	76
Oulainen	6	672	680	675	113
Ylivieska	9	1 107	1 115	1 110	123
Maaseutumaiset kunnat	133	10 195	9 962	10 098	76
Alavieska	4	273	256	266	66
Hailuoto	1	63	56	60	60
Hyrnsalmi	3	194	184	190	63
Kestilä	1	125	129	127	127
Kuivaniemi	4	180	167	175	44
Kärsämäki	4	246	238	243	61
Liminka	5	886	913	897	179
Lumijoki	1	199	190	195	195
Merijärvi	1	125	122	124	124
Paltamo	3	284	273	279	93
Piippola	1	100	83	93	93
Pudasjärvi	13	708	690	701	54
Pulkila	2	91	101	95	48
Puolanka	3	232	220	227	76
Pyhäjoki	4	259	251	256	64
Pyhäjärvi	8	458	432	447	56
Pyhäntä	2	191	180	186	93
Rantsila	4	159	160	159	40
Reisjärvi	5	244	269	254	51
Ristijärvi	1	93	85	90	90
Ruukki	4	396	389	393	98
Sievi	8	569	544	559	70
Siikajoki	1	129	122	126	126
Sotkamo	11	758	734	748	68
Suomussalmi	9	620	583	605	67
Taivalkoski	5	417	391	406	81
Tyrnävä	5	647	695	667	133
Utajärvi	3	267	255	262	87
Vaala	3	262	249	257	86
Vihanti	4	284	279	282	70
Vuolijoki	3	211	207	209	70
Yli-Ii	3	247	248	247	82
Ylikkiiminki	4	278	267	273	68

*mukana 1-9 -koulujen määrät

OULUN LÄÄNIN KUNTIEN PERUSOPETUKSEN TUNNUSLUKUJA 2006
 TAULUKKO 2. 1-6 lk koulujen perustietoja

Kunta	Perusopetusryh. määrä 20.9.2006	Opetusryhmien keskikoko 20.9.2006	Viikkotuntim. lv. 2005-2006	Tunnit/ opp. lv. 2005-2006	Viikkotuntim. lv. 2006-2007
OULUN LÄÄNI	1 811	19,2	54 782,6	1,55	53 398,2
Kaupunkimaiset kunnat	798	21,2	25 222,0	1,47	24 767,9
Haukipudas	81	21,7	2 643,0	1,54	2 457,0
Kajaani	99	20,7	2 861,0	1,32	2 780,0
Kempele	63	22,7	2 086,0	1,45	2 062,0
Kiiminki	71	18,7	2 104,0	1,62	2 169,0
Oulu	359	21,4	11 654,0	1,49	11 416,0
Oulunsalo	46	22,6	1 502,0	1,46	1 478,9
Raahe	79	20,5	2 372,0	1,45	2 405,0
Taajaan asutut kunnat	447	17,8	13 302,0	1,63	12 830,5
Haapajärvi	42	16,4	1 363,0	1,95	1 283,0
Haapavesi	35	17,5	1 124,0	1,70	1 058,0
Ii	33	19,4	916,0	1,46	920,0
Kalajoki	49	14,1	1 138,0	1,59	1 043,0
Kuhmo	40	14,4	1 150,0	1,84	1 101,0
Kuusamo	68	18,8	1 994,0	1,47	1 882,0
Muhos	42	18,2	1 338,5	1,73	1 392,5
Nivala	51	18,2	1 503,5	1,65	1 490,0
Oulainen	32	21,3	1 035,0	1,54	976,0
Ylivieska	55	20,3	1 740,0	1,57	1 685,0
Maaseutumaiset kunnat	566	17,6	16 258,6	1,59	15 799,8
Alavieska	14	18,3	446,0	1,63	403,0
Hailuoto	3	18,7	88,0	1,40	86,0
Hyrnsalmi	14	13,1	339,0	1,75	340,0
Kestilä	6	21,5	187,0	1,50	194,0
Kuivaniemi	11	15,2	306,5	1,70	258,0
Kärsämäki	15	15,9	445,0	1,81	422,0
Liminka	46	19,8	1 224,5	1,38	1 287,5
Lumijoki	9	21,1	249,0	1,25	241,0
Merijärvi	6	20,3	171,5	1,37	168,9
Paltamo	15	18,2	425,7	1,50	419,7
Piippola	6	13,8	178,0	1,78	176,0
Pudasjärvi	47	14,7	1 278,0	1,81	1 160,0
Pulkila	6	16,8	175,0	1,92	160,0
Puolanka	12	18,3	369,5	1,59	350,5
Pyhäjoki	14	17,9	445,5	1,72	425,5
Pyhäjärvi	26	16,6	776,0	1,69	768,0
Pyhäntä	9	20,0	303,0	1,59	292,0
Rantsila	9	17,8	274,0	1,72	269,0
Reisjärvi	17	15,8	479,0	1,96	445,0
Ristijärvi	5	17,0	127,0	1,37	123,0
Ruukki	22	17,7	528,5	1,33	587,5
Sievi	27	20,1	844,5	1,48	760,0
Siikajoki	7	17,4	215,5	1,67	192,0
Sotkamo	44	16,7	1 270,0	1,68	1 288,0
Suomussalmi	38	15,3	1 009,4	1,63	998,2
Taivalkoski	22	17,8	666,0	1,60	661,5
Tyrnävä	33	21,1	960,5	1,48	973,5
Utajärvi	16	15,9	468,0	1,75	468,0
Vaala	15	16,6	457,0	1,74	407,0
Vihanti	15	18,6	456,0	1,61	428,0
Vuolijoki	9	23,0	358,0	1,70	326,0
Yli-Ii	13	19,1	355,0	1,44	355,0
Ylikkiiminki	15	17,8	383,0	1,38	366,0

*mukana 1-9 -koulujen määrät

**painotettu

OULUN LÄÄNIN KUNTIEN PERUSOPETUKSEN TUNNUSLUKUJA 2006
 TAULUKKO 2. 1-6 lk koulujen perustietoja

Kunta	Tunnit/ opp. lv. 2006-2007	Painotettu tuntimäärä	Tunnit/opp. painotettu 2006	Tunnit/opp. muutos % lv.05-06->06-07
OULUN LÄÄNI	1,53	54 206	1,54	-0,8
Kaupunkimaiset kunnat	1,47	25 033	1,47	-0,6
Haukipudas	1,40	2 566	1,48	-9,4
Kajaani	1,35	2 827	1,33	2,6
Kempele	1,44	2 076	1,45	-0,9
Kiiminki	1,63	2 131	1,62	0,8
Oulu	1,49	11 555	1,49	0,1
Oulunsalo	1,42	1 492	1,44	-2,4
Raahe	1,48	2 386	1,47	2,1
Taajaan asutut kunnat	1,61	13 106	1,62	-1,5
Haapajärvi	1,86	1 330	1,91	-4,5
Haapavesi	1,73	1 097	1,71	2,1
Ii	1,44	918	1,45	-1,8
Kalajoki	1,51	1 098	1,56	-5,0
Kuhmo	1,91	1 130	1,87	3,7
Kuusamo	1,47	1 947	1,47	-0,2
Muhos	1,82	1 361	1,77	5,0
Nivala	1,60	1 498	1,63	-2,9
Oulainen	1,44	1 010	1,50	-6,8
Ylivieska	1,51	1 717	1,55	-3,9
Maaseutumaiset kunnat	1,59	16 067	1,59	-0,5
Alavieska	1,57	428	1,61	-3,6
Hailuoto	1,54	87	1,45	9,9
Hyrnynsalmi	1,85	339	1,79	5,7
Kestilä	1,50	190	1,50	0,5
Kuivaniemi	1,54	286	1,64	-9,3
Kärsämäki	1,77	435	1,79	-2,0
Liminka	1,41	1 251	1,39	2,0
Lumijoki	1,27	246	1,26	1,4
Merijärvi	1,38	170	1,38	0,9
Paltamo	1,54	423	1,51	2,6
Piippola	2,12	177	1,92	19,1
Pudasjärvi	1,68	1 229	1,75	-6,9
Pulkila	1,58	169	1,78	-17,6
Puolanka	1,59	362	1,59	0,0
Pyhäjoki	1,70	437	1,71	-1,4
Pyhäjärvi	1,78	773	1,73	4,9
Pyhäntä	1,62	298	1,60	2,3
Rantsila	1,68	272	1,71	-2,4
Reisjärvi	1,65	465	1,83	-15,7
Ristijärvi	1,45	125	1,40	6,0
Ruukki	1,51	553	1,41	13,2
Sievi	1,40	809	1,45	-5,9
Siikajoki	1,57	206	1,63	-5,8
Sotkamo	1,75	1 278	1,71	4,7
Suomussalmi	1,71	1 005	1,66	5,2
Taivalkoski	1,69	664	1,64	5,9
Tyrnävä	1,40	966	1,45	-5,6
Utajärvi	1,84	468	1,79	4,7
Vaala	1,63	436	1,70	-6,3
Vihanti	1,53	444	1,58	-4,5
Vuolijoki	1,57	345	1,65	-7,2
Yli-Ii	1,43	355	1,43	-0,4
Ylikkiiminki	1,37	376	1,37	-0,5

OULUN LÄÄNIN KUNTIEN PERUSOPETUKSEN TUNNUSLUKUJA 2006
TAULUKKO 3. 7-9 lk koulujen perustietoja

Kunta	7-9 lk koulujen lkm 20.9.2006	Oppilaiden lkm 2005	Oppilaiden lkm 2006	Oppilaiden lkm painotettu	1-9 lk koulujen lkm	Koulujen keski- koko*
OULUN LÄÄNI	46	18 887	18 916	18 899	25	266
Kaupunkimaiset kunnat	15	8 691	8 861	8 762	10	350
Haukipudas	2	818	839	827	0	413
Kajaani	1	1 327	1 277	1 306	3	327
Kempele	1	654	706	676	0	676
Kiminki	1	560	611	581	0	581
Oulu	7	3 962	4 050	3 999	6	308
Oulunsalo	1	502	497	500	0	500
Raahe	2	868	881	873	1	291
Taajaan asutut kunnat	10	4 592	4 459	4 537	3	349
Haapajärvi	1	415	390	405	0	405
Haapavesi	1	373	354	365	0	365
Ili	1	330	340	334	0	334
Kalajoki	1	412	379	398	1	199
Kuhmo	1	398	365	384	0	384
Kuusamo	1	813	816	814	2	271
Muhos	1	382	413	395	0	395
Nivala	1	481	481	481	0	481
Oulainen	1	397	369	385	0	385
Ylivieska	1	591	552	575	0	575
Maaseutumaiset kunnat	21	5 604	5 596	5 601	12	170
Alavieska	1	137	144	140	0	140
Hailuoto	0	33	27	31	1	31
Hyrnsalmi	1	126	120	124	0	124
Kestilä	0	84	76	81	1	81
Kuivaniemi	0	100	104	102	1	102
Kärsämäki	0	148	150	149	1	149
Liminka	1	333	376	351	0	351
Lumijoki	0	93	107	99	1	99
Merijärvi	1	75	67	72	0	72
Paltamo	1	156	144	151	0	151
Piippola	0	0	0	0	0	0
Pudasjärvi	1	425	418	422	0	422
Pulkkila	1	154	142	149	0	149
Puolanka	0	113	126	118	1	118
Pyhäjoki	1	154	150	152	0	152
Pyhäjärvi	1	213	219	216	0	216
Pyhäntä	1	118	114	116	0	116
Rantsila	1	82	76	80	0	80
Reisjärvi	1	149	144	147	0	147
Ristijärvi	1	59	60	59	0	59
Ruukki	1	233	234	233	0	233
Sievi	1	276	282	279	0	279
Siikajoki	0	70	75	72	1	72
Sotkamo	0	429	449	437	1	437
Suomussalmi	0	353	339	347	2	174
Taivalkoski	0	246	233	241	1	241
Tyrnävä	1	307	301	305	0	305
Utajärvi	1	161	167	164	0	164
Vaala	1	166	147	158	0	158
Vihanti	1	173	147	162	0	162
Vuolijoki	1	105	126	114	0	114
Yli-Ii	0	138	141	139	1	139
Ylikiminki	1	195	191	193	0	193

*painotettu oppilasmäärä

OULUN LÄÄNIN KUNTIEN PERUSOPETUKSEN TUNNUSLUKUJA 2006
 TAULUKKO 3. 7-9 lk koulujen perustietoja

Kunta	Perusopetus- ryhmien määrä 20.9.2006	Opetus- ryhmien keskikoko	Tunnit vt lv. 2005-2006	Tunnit/ oppilas lv. 2005-2006	Tunnit vt lv. 2006-2007
OULUN LÄÄNI	1 005	18,8	36 093,2	1,91	36 415,5
Kaupunkimaiset kunnat	446	19,9	16 171,7	1,86	16 557,9
Haukipudas	49	17,1	1 654,5	2,02	1 654,5
Kajaani	65	19,6	2 475,0	1,87	2 382,0
Kempele	37	19,1	1 306,0	2,00	1 319,0
Kiminki	32	19,1	1 039,0	1,86	1 270,0
Oulu	191	21,2	7 085,0	1,79	7 258,0
Oulunsalo	25	19,9	937,2	1,87	957,4
Raahе	47	18,7	1 675,0	1,93	1 717,0
Taajaan asutut kunnat	234	19,1	8 513,5	1,85	8 487,5
Haapajärvi	19	20,5	756,5	1,82	738,5
Haapavesi	18	19,7	706,5	1,89	696,0
Ii	17	20,0	578,5	1,75	591,0
Kalajoki	20	19,0	791,0	1,92	735,0
Kuhmo	19	19,2	699,0	1,76	728,0
Kuusamo	48	17,0	1 511,0	1,86	1 503,0
Muhos	20	20,7	684,0	1,79	758,0
Nivala	27	17,8	847,0	1,76	850,0
Oulainen	19	19,4	765,0	1,93	738,0
Ylivieska	27	20,4	1 175,0	1,99	1 150,0
Maaseutumaiset kunnat	325	17,2	11 408,0	2,04	11 370,1
Alavieska	6	24,0	308,0	2,25	305,0
Hailuoto	3	9,0	110,5	3,35	107,5
Hyrnsalmi	11	10,9	264,0	2,10	267,0
Kestilä	6	12,7	212,0	2,52	204,0
Kuivaniemi	7	14,9	238,5	2,39	240,0
Kärsämäki	9	16,7	318,0	2,15	320,0
Liminka	22	17,1	662,5	1,99	726,0
Lumijoki	6	17,8	183,0	1,97	206,0
Merijärvi	6	11,2	221,0	2,95	212,8
Paltamo	9	16,0	338,6	2,17	311,5
Piippola	0	0,0	0,0	0,00	0,0
Pudasjärvi	21	19,9	761,0	1,79	699,0
Pulkkila	7	20,3	305,5	1,98	280,0
Puolanka	6	21,0	270,0	2,39	244,0
Pyhäjoki	9	16,7	306,0	1,99	306,0
Pyhäjärvi	13	16,8	507,0	2,38	467,0
Pyhäntä	7	16,3	264,0	2,24	256,5
Rantsila	4	19,0	185,0	2,26	162,0
Reisjärvi	9	16,0	344,0	2,31	339,0
Ristijärvi	3	20,0	142,0	2,41	144,0
Ruukki	14	16,7	449,5	1,93	477,9
Sievi	15	18,8	475,0	1,72	501,0
Siikajoki	6	12,5	187,0	2,67	172,0
Sotkamo	26	17,3	803,0	1,87	846,0
Suomussalmi	18	18,8	696,4	1,97	697,4
Taivalkoski	12	19,4	470,0	1,91	447,0
Tyrnävä	19	15,8	610,5	1,99	660,5
Utajärvi	10	16,7	295,0	1,83	306,0
Vaala	8	18,4	350,0	2,11	325,0
Vihanti	9	16,3	341,0	1,97	326,0
Vuolijoki	6	21,0	182,0	1,73	220,0
Yli-Ii	8	17,6	253,0	1,83	248,0
Ylikiminki	10	19,1	355,0	1,82	346,0

*painotettu oppilasmäärä

OULUN LÄÄNIN KUNTIEN PERUSOPETUKSEN TUNNUSLUKUJA 2006
TAULUKKO 3. 7-9 lk koulujen perustietoja

Kunta	Tunnit/ oppilas lv. 2006-2007	Painotettu tuntimäärä	Tunnit/opp. painotettu 2006	Tunnit/opp. muutos % lv.05-06->06-07
OULUN LÄÄNI	1,93	36 227	1,92	0,7
Kaupunkimaiset kunnat	1,87	16 333	1,86	0,4
Haukipudas	1,97	1 655	2,00	-2,5
Kajaani	1,87	2 436	1,87	0,0
Kempele	1,87	1 311	1,94	-6,4
Kiiminki	2,08	1 135	1,95	12,0
Oulu	1,79	7 157	1,79	0,2
Oulunsalo	1,93	946	1,89	3,2
Raahe	1,95	1 693	1,94	1,0
Taajaan asutut kunnat	1,90	8 503	1,87	2,7
Haapajärvi	1,89	749	1,85	3,9
Haapavesi	1,97	702	1,92	3,8
Ili	1,74	584	1,75	-0,8
Kalajoki	1,94	768	1,93	1,0
Kuhmo	1,99	711	1,85	13,6
Kuusamo	1,84	1 508	1,85	-0,9
Muhos	1,84	715	1,81	2,5
Nivala	1,77	848	1,76	0,4
Oulainen	2,00	754	1,96	3,8
Ylivieska	2,08	1 165	2,03	4,8
Maaseutumaiset kunnat	2,03	11 392	2,03	-0,2
Alavieska	2,12	307	2,19	-5,8
Hailuoto	3,98	109	3,58	18,9
Hyrnsalmi	2,23	265	2,15	6,2
Kestilä	2,68	209	2,59	6,4
Kuivaniemi	2,31	239	2,35	-3,2
Kärsämäki	2,13	319	2,14	-0,7
Liminka	1,93	689	1,96	-2,9
Lumijoki	1,93	193	1,95	-2,2
Merijärvi	3,18	218	3,04	7,8
Paltamo	2,16	327	2,17	-0,3
Piippola	0,00	0	0,00	0,0
Pudasjärvi	1,67	735	1,74	-6,6
Pulkkila	1,97	295	1,98	-0,6
Puolanka	1,94	259	2,19	-19,0
Pyhäjoki	2,04	306	2,01	2,7
Pyhäjärvi	2,13	490	2,28	-10,4
Pyhäntä	2,25	261	2,24	0,6
Rantsila	2,13	175	2,21	-5,5
Reisjärvi	2,35	342	2,33	2,0
Ristijärvi	2,40	143	2,40	-0,3
Ruukki	2,04	461	1,98	5,9
Sievi	1,78	486	1,74	3,2
Siikajoki	2,29	181	2,51	-14,2
Sotkamo	1,88	821	1,88	0,7
Suomussalmi	2,06	697	2,01	4,3
Taivalkoski	1,92	460	1,91	0,4
Tyrnävä	2,19	631	2,07	10,3
Utajärvi	1,83	300	1,83	0,0
Vaala	2,21	340	2,15	4,9
Vihanti	2,22	335	2,06	12,5
Vuolijoki	1,75	198	1,74	0,7
Yli-Ii	1,76	251	1,80	-4,1
Ylikiminki	1,81	351	1,82	-0,5

*painotettu oppilasmäärä

OULUN LÄÄNIN KUNTIEN PERUSOPETUKSEN TUNNUSLUKUJA 2006
 TAULUKKO 4. Koulujen lukumäärä yhteensä

Kunta	Koulujen lkm 1-6 lk 20.9.2006	Koulujen lkm 7-9 lk 20.9.2006	Koulujen lkm 1-9 lk 20.9.2006	Perusopetuksen koulujen lkm yht.		Erit.koulujen lkm 20.9.2006
				20.9.2006	20.9.2005*	
OULUN LÄÄNI	276	46	25	347	367	15
Kaupunkimaiset kunnat	66	15	10	91	94	8
Haukipudas	7	2	0	9	9	0
Kajaani	9	1	3	13	14	0
Kempele	4	1	0	5	5	1
Kiiminki	7	1	0	8	8	1
Oulu	24	7	6	37	39	4
Oulunsalo	3	1	0	4	4	0
Raahe	12	2	1	15	15	2
Taajaan asutut kunnat	89	10	3	102	111	3
Haapajärvi	10	1	0	11	12	0
Haapavesi	7	1	0	8	10	2
Ii	7	1	0	8	8	1
Kalajoki	9	1	1	11	12	0
Kuhmo	8	1	0	9	9	0
Kuusamo	13	1	2	16	19	0
Muhos	8	1	0	9	9	0
Nivala	12	1	0	13	13	0
Oulainen	6	1	0	7	7	0
Ylivieska	9	1	0	10	12	0
Maaseutumaiset kunnat	121	21	12	154	162	4
Alavieska	4	1	0	5	6	0
Hailuoto	0	0	1	1	1	0
Hyrnsalmi	3	1	0	4	4	0
Kestilä	0	0	1	1	1	0
Kuivaniemi	3	0	1	4	5	0
Kärsämäki	3	0	1	4	5	0
Liminka	5	1	0	6	6	0
Lumijoki	0	0	1	1	1	0
Merijärvi	1	1	0	2	2	0
Paltamo	3	1	0	4	4	1
Piippola	1	0	0	1	1	0
Pudasjärvi	13	1	0	14	14	0
Pulkkiila	2	1	0	3	3	0
Puolanka	2	0	1	3	4	0
Pyhäjoki	4	1	0	5	5	0
Pyhäjärvi	8	1	0	9	9	0
Pyhäntä	2	1	0	3	3	0
Rantsila	4	1	0	5	5	0
Reisjärvi	5	1	0	6	7	1
Ristijärvi	1	1	0	2	2	0
Ruukki	4	1	0	5	5	0
Sievi	8	1	0	9	11	1
Siikajoki	0	0	1	1	2	0
Sotkamo	10	0	1	11	11	0
Suomussalmi	7	0	2	9	9	0
Taivalkoski	4	0	1	5	5	1
Tyrnävä	5	1	0	6	6	0
Utajärvi	3	1	0	4	4	0
Vaala	3	1	0	4	5	0
Vihanti	4	1	0	5	5	0
Vuolijoki	3	1	0	4	3	0
Yli-Ii	2	0	1	3	3	0
Ylikiminki	4	1	0	5	5	0

*Tiedot vuoden 2005 Perusopetuksen tunnusluvuista

OULUN LÄÄNIN KUNTIEN PERUSOPETUKSEN TUNNUSLUKUJA 2006
TAULUKKO 5. Peruskoulu yhteensä, asukasluku ja asukastiheys

Kunta	Oppil. lkm 1-6 lk 20.9.2005	Oppil. lkm 1-6 lk 20.9.2006	Painotettu 1-6 lk oppilasmäärä	Oppil. lkm 7-9 lk 20.9.2005	Oppil. lkm 7-9 lk 20.9.2006	Painotettu 7-9 lk oppilasmäärä
OULUN LÄÄNI	35 458	34 844	35 202	18 887	18 916	18 899
Kaupunkimaiset kunnat	17 118	16 904	17 029	8 691	8 861	8 762
Haukipudas	1 716	1 760	1 734	818	839	827
Kajaani	2 167	2 053	2 120	1 327	1 277	1 306
Kempele	1 436	1 432	1 434	654	706	676
Kiiminki	1 299	1 329	1 312	560	611	581
Oulu	7 837	7 670	7 767	3 962	4 050	3 999
Oulunsalo	1 030	1 039	1 034	502	497	500
Raahe	1 633	1 621	1 628	868	881	873
Taajaan asutut kunnat	8 145	7 978	8 075	4 592	4 459	4 537
Haapajärvi	700	690	696	415	390	405
Haapavesi	663	611	641	373	354	365
Ii	626	640	632	330	340	334
Kalajoki	715	690	705	412	379	398
Kuhmo	625	577	605	398	365	384
Kuusamo	1 354	1 280	1 323	813	816	814
Muhos	773	766	770	382	413	395
Nivala	910	929	918	481	481	481
Oulainen	672	680	675	397	369	385
Ylivieska	1 107	1 115	1 110	591	552	575
Maaseutumaiset kunnat	10 195	9 962	10 098	5 604	5 596	5 601
Alavieska	273	256	266	137	144	140
Hailuoto	63	56	60	33	27	31
Hyrnsalmi	194	184	190	126	120	124
Kestilä	125	129	127	84	76	81
Kuivaniemi	180	167	175	100	104	102
Kärsämäki	246	238	243	148	150	149
Liminka	886	913	897	333	376	351
Lumijoki	199	190	195	93	107	99
Merijärvi	125	122	124	75	67	72
Paltamo	284	273	279	156	144	151
Piippola	100	83	93	0	0	0
Pudasjärvi	708	690	701	425	418	422
Pulkkila	91	101	95	154	142	149
Puolanka	232	220	227	113	126	118
Pyhäjoki	259	251	256	154	150	152
Pyhäjärvi	458	432	447	213	219	216
Pyhäntä	191	180	186	118	114	116
Rantsila	159	160	159	82	76	80
Reisjärvi	244	269	254	149	144	147
Ristijärvi	93	85	90	59	60	59
Ruukki	396	389	393	233	234	233
Sievi	569	544	559	276	282	279
Siikajoki	129	122	126	70	75	72
Sotkamo	758	734	748	429	449	437
Suomussalmi	620	583	605	353	339	347
Taivalkoski	417	391	406	246	233	241
Tyrnävä	647	695	667	307	301	305
Utajärvi	267	255	262	161	167	164
Vaala	262	249	257	166	147	158
Vihanti	284	279	282	173	147	162
Vuolijoki	211	207	209	105	126	114
Yli-li	247	248	247	138	141	139
Ylikiiminki	278	267	273	195	191	193

OULUN LÄÄNIN KUNTIEN PERUSOPETUKSEN TUNNUSLUKUJA 2006
 TAULUKKO 5. Peruskoulu yhteensä, asukasluku ja asukastiheys

Kunta	Painotettu oppilas- määrä yhteensä (perusopet+ erit*)	Tunnit vt lv. 2005-2006	Tunnit vt lv. 2006-2007	Tunnit vt 2006 painotettu (perusopet+ erit)	Tunnit/oppilas 2006 painotettuna
OULUN LÄÄNI	56 270	104 070	103 233	103 720,9	1,84
Kaupunkimaiset kunnat	26 821	47 985	47 691	47 862,7	1,78
Haukipudas	2 714	4 808	4 636	4 735,8	1,75
Kajaani	3 631	6 483	6 322	6 415,9	1,77
Kempele	2 193	3 833	3 849	3 839,7	1,75
Kiiminki	1 930	3 419	3 739	3 552,3	1,84
Oulu	12 171	21 953	21 681	21 839,7	1,79
Oulunsalo	1 568	2 730	2 724	2 727,2	1,74
Raahe	2 614	4 760	4 741	4 752,1	1,82
Taajaan asutut kunnat	13 142	24 700	24 344	24 551,5	1,87
Haapajärvi	1 139	2 359	2 263	2 318,5	2,04
Haapavesi	1 072	2 199	2 125	2 167,9	2,02
Ii	986	1 670	1 680	1 673,9	1,70
Kalajoki	1 137	2 068	1 992	2 036,3	1,79
Kuhmo	1 051	2 218	2 192	2 207,2	2,10
Kuusamo	2 232	3 906	3 837	3 877,3	1,74
Muhos	1 205	2 270	2 393	2 320,8	1,93
Nivala	1 474	2 706	2 705	2 705,4	1,84
Oulainen	1 094	1 996	1 928	1 967,7	1,80
Ylivieska	1 751	3 310	3 230	3 276,7	1,87
Maaseutumaiset kunnat	16 308	31 385	31 198	31 306,7	1,92
Alavieska	406	805	757	785,0	1,93
Hailuoto	91	223	218	220,4	2,43
Hyrnsalmi	334	786	788	786,5	2,36
Kestilä	214	449	450	449,4	2,10
Kuivaniemi	277	550	550	549,5	1,98
Kärsämäki	408	878	859	870,1	2,14
Liminka	1 292	2 051	2 277	2 145,0	1,66
Lumijoki	294	483	499	489,7	1,67
Merijärvi	195	440	430	435,9	2,23
Paltamo	446	882	812	853,1	1,91
Piippola	93	178	176	177,2	1,91
Pudasjärvi	1 174	2 400	2 193	2 313,8	1,97
Pulkki	244	508	477	494,8	2,03
Puolanka	364	742	701	724,4	1,99
Pyhäjoki	425	896	876	887,2	2,09
Pyhäjärvi	707	1 455	1 441	1 449,2	2,05
Pyhäntä	316	649	631	641,3	2,03
Rantsila	239	512	483	499,9	2,09
Reisjärvi	417	929	870	904,2	2,17
Ristijärvi	149	324	299	313,6	2,10
Ruukki	671	1 119	1 230	1 165,3	1,74
Sievi	873	1 545	1 476	1 516,3	1,74
Siikajoki	213	484	421	457,5	2,15
Sotkamo	1 238	2 383	2 419	2 398,0	1,94
Suomussalmi	986	1 975	1 974	1 974,4	2,00
Taivalkoski	686	1 376	1 348	1 363,8	1,99
Tyrnävä	990	1 652	1 716	1 678,7	1,70
Utajärvi	454	858	878	866,3	1,91
Vaala	430	962	864	921,2	2,14
Vihanti	467	958	915	940,1	2,01
Vuolijoki	339	615	606	611,3	1,81
Yli-Ii	393	467	736	579,1	1,47
Ylikiiminki	483	854	832	844,8	1,75

*Tässä erityisopetuksen oppilaisiin on laskettu vain koulu-, luokkamutoisen erityisopetuksen oppilaat.

Yleisopetukseen integroidut erityisopetuksen oppilaat ovat mukana perusopetuksen oppilasmäärissä.

OULUN LÄÄNIN KUNTIEN PERUSOPETUKSEN TUNNUSLUKUJA 2006
TAULUKKO 5. Peruskoulu yhteensä, asukasluku ja asukastiheys

Kunta	Asukasluku 1.1.2006	Asukastiheys as/ maa-km ²
OULUN LÄÄNI	463 202	8,2
Kaupunkimaiset kunnat	240 243	80,0
Haukipudas	17 409	39,9
Kajaani	35 562	31,0
Kempele	14 475	131,4
Kiiminki	12 108	37,0
Oulu	128 962	349,0
Oulunsalo	9 319	112,8
Raahe	22 408	42,5
Taajaan asutut kunnat	99 787	6,5
Haapajärvi	7 882	10,3
Haapavesi	7 680	7,3
Ii	6 873	11,1
Kalajoki	9 198	13,8
Kuhmo	10 271	1,9
Kuusamo	17 113	3,4
Muhos	8 240	10,5
Nivala	10 947	20,6
Oulainen	8 101	13,7
Ylivieska	13 482	23,5
Maaseutumaiset kunnat	123 172	3,2
Alavieska	2 899	11,5
Hailuoto	965	5,0
Hyrnsalmi	3 096	2,0
Kestilä	1 664	2,8
Kuivaniemi	2 001	2,1
Kärsämäki	3 025	4,3
Liminka	7 484	11,8
Lumijoki	1 856	8,9
Merijärvi	1 273	5,5
Paltamo	4 183	4,5
Piippola	1 337	2,9
Pudasjärvi	9 380	1,7
Pulkkila	1 632	3,9
Puolanka	3 337	1,4
Pyhäjoki	3 425	6,3
Pyhäjärvi	6 264	4,8
Pyhäntä	1 834	2,3
Rantsila	2 055	2,7
Reisjärvi	3 106	6,6
Ristijärvi	1 626	1,9
Ruukki	4 479	5,8
Sievi	5 192	6,6
Siikajoki	1 329	4,7
Sotkamo	10 738	4,1
Suomussalmi	10 071	1,8
Taivalkoski	4 728	1,9
Tyrnävä	5 732	11,8
Utajärvi	3 223	1,9
Vaala	3 611	2,0
Vihanti	3 336	6,7
Vuolijoki	2 655	3,9
Yli-Ii	2 279	3,0
Ylikiiminki	3 357	3,2

OULUN LÄÄNIN KUNTIEN PERUSOPETUKSEN TUNNUSLUKUJA 2006
 TAULUKKO 6. Perusopetuksen talouden tunnuslukuja

Kunta	Opetuksen kustannukset	Opetus €/oppilas*	Opetus- tarvikkeet	Opetus- tarvikkeet €/oppilas*	Oppilas- huolto	Oppilas- huolto €/oppilas*
OULUN LÄÄNI	203 722 768	3 620	12 135 469	216	53 945 053	959
Kaupunkimaiset kunnat	93 630 953	3 491	5 490 856	205	19 824 786	739
Haukipudas	9 828 470	3 622	512 609	189	1 077 128	397
Kajaani	14 058 178	3 871	760 555	209	3 255 245	896
Kempele	7 099 000	3 237	384 400	175	1 434 000	654
Kiiminki	6 749 000	3 497	362 400	188	1 706 500	884
Oulu	41 666 587	3 423	2 727 901	224	9 247 661	760
Oulunsalo	5 070 418	3 234	323 472	206	953 467	608
Raahe	9 159 300	3 504	419 519	161	2 150 785	823
Taajaan asutut kunnat	47 953 786	3 649	2 764 693	210	12 915 656	983
Haapajärvi	4 085 900	3 588	284 500	250	1 055 700	927
Haapavesi	4 279 942	3 991	196 704	183	1 096 707	1 023
Ii	3 188 980	3 235	185 142	188	906 161	919
Kalajoki	3 962 364	3 485	248 367	218	996 057	876
Kuhmo	4 989 000	4 745	197 000	187	1 402 000	1 334
Kuusamo	8 439 000	3 781	544 200	244	2 235 000	1 001
Muhos	3 957 187	3 283	195 348	162	1 326 924	1 101
Nivala	5 311 000	3 603	260 000	176	1 366 000	927
Oulainen	3 719 706	3 400	359 372	329	1 076 402	984
Ylivieska	6 020 707	3 438	294 060	168	1 454 705	831
Maaseutumaiset kunnat	62 138 029	3 810	3 879 919	238	21 204 611	1 300
Alavieska	1 434 454	3 535	69 634	172	318 762	785
Hailuoto	416 000	4 592	25 000	276	103 000	1 137
Hyrnsalmi	1 501 640	4 497	85 920	257	601 360	1 801
Kestilä	793 095	3 703	74 570	348	324 357	1 515
Kuivaniemi	1 131 000	4 077	104 000	375	411 700	1 484
Kärsämäki	1 655 555	4 063	73 751	181	499 268	1 225
Liminka	4 058 000	3 142	307 000	238	860 000	666
Lumijoki	927 286	3 153	64 758	220	285 253	970
Merijärvi	775 000	3 966	62 000	317	170 000	870
Paltamo	1 914 860	4 297	131 577	295	621 039	1 394
Piippola	270 708	2 913	32 424	349	101 123	1 088
Pudasjärvi	4 617 330	3 934	253 291	216	2 586 876	2 204
Pulkki	952 902	3 903	57 009	233	259 327	1 062
Puolanka	1 531 000	4 201	89 000	244	442 000	1 213
Pyhäjoki	1 658 000	3 897	103 207	243	520 900	1 224
Pyhäjärvi	3 073 000	4 349	159 000	225	818 000	1 158
Pyhäntä	1 149 291	3 641	85 839	272	436 468	1 383
Rantsila	1 048 000	4 386	68 000	285	391 000	1 637
Reisjärvi	1 564 370	3 751	97 100	233	468 325	1 123
Ristijärvi	623 991	4 186	28 387	190	257 619	1 728
Ruukki	2 311 000	3 442	177 899	265	831 275	1 238
Sievi	2 925 434	3 351	164 740	189	722 767	828
Siikajoki	825 058	3 869	61 648	289	272 518	1 278
Sotkamo	5 001 000	4 040	234 470	189	1 677 000	1 355
Suomussalmi	4 121 036	4 179	220 323	223	1 603 311	1 626
Taivalkoski	2 726 000	3 974	138 000	201	833 000	1 214
Tyrmävä	3 467 000	3 503	184 000	186	1 280 000	1 293
Utajärvi	1 892 000	4 164	94 000	207	689 680	1 518
Vaala	1 562 000	3 632	213 000	495	530 000	1 232
Vihanti	1 788 000	3 828	148 000	317	611 000	1 308
Vuolijoki	1 289 295	3 809	83 003	245	461 179	1 362
Yli-Ii	1 374 924	3 502	74 345	189	542 865	1 383
Ylikiiminki	1 759 800	3 642	115 024	238	673 639	1 394

*painotettu oppilasmäärä

TAULUKKO 6. Perusopetuksen talouden tunnuslukuja

Kunta	Kiinteistö- kustannukset	Kiinteistö- kust. €/oppilas*	Kiinteistö- kust. €/m ²	Kok.kust. perusopetus €*	Kok.kust. perusopetus €/asukas
OULUN LÄÄNI	40 531 234	720	49,08	341 322 035	737
Kaupunkimaiset kunnat	18 038 675	673	55,24	155 794 456	648
Haukipudas	1 852 253	683	61,00	15 743 000	904
Kajaani	3 808 050	1 049	67,26	23 423 456	659
Kempele	1 043 000	476	47,00	11 107 000	767
Kiiminki	1 436 600	744	68,64	11 709 000	967
Oulu	7 508 434	617	53,79	71 024 000	551
Oulunsalo	920 584	587	51,34	8 346 000	896
Raahe	1 469 754	562	37,67	14 442 000	645
Taajaan asutut kunnat	8 898 622	677	42,40	77 559 114	777
Haapajärvi	782 300	687	43,37	6 705 000	851
Haapavesi	772 024	720	40,43	6 384 000	831
Ii	570 203	578	37,00	5 367 000	781
Kalajoki	723 836	637	37,03	6 662 114	724
Kuhmo	704 000	670	34,73	8 090 000	788
Kuusamo	1 378 900	618	45,00	13 942 000	815
Muhos	762 826	633	46,33	7 478 000	908
Nivala	920 000	624	41,89	8 470 000	774
Oulainen	1 215 183	1 111	61,19	6 132 000	757
Ylivieska	1 069 350	611	37,00	8 329 000	618
Maaseutumaiset kunnat	13 593 937	834	49,79	107 968 465	877
Alavieska	300 482	740	34,20	2 355 386	812
Hailuoto	116 000	1 281	46,00	663 000	687
Hyrnsalmi	359 760	1 077	71,00	3 037 000	981
Kestilä	247 156	1 154	60,71	1 402 508	843
Kuivaniemi	248 000	894	50,29	2 081 000	1 040
Kärsämäki	325 522	799	34,82	2 636 939	872
Liminka	992 000	768	73,00	6 540 000	874
Lumijoki	240 075	816	47,00	1 480 400	798
Merijärvi	104 000	532	37,25	1 142 000	897
Paltamo	351 510	789	31,09	2 993 000	716
Piippola	96 208	1 035	64,00	610 883	457
Pudasjärvi	971 452	828	34,92	8 946 000	954
Pulkkila	216 716	888	39,41	1 599 139	980
Puolanka	300 000	823	46,00	2 426 000	727
Pyhäjoki	363 500	854	53,00	2 866 000	837
Pyhäjärvi	827 000	1 170	82,14	4 923 000	786
Pyhäntä	213 509	676	37,39	2 086 931	1 138
Rantsila	246 000	1 030	47,00	1 918 000	933
Reisjärvi	341 700	819	37,50	2 649 600	853
Ristijärvi	130 746	877	48,19	1 047 358	644
Ruukki	425 000	633	34,92	4 195 000	937
Sievi	556 513	637	45,00	4 830 000	930
Siikajoki	182 149	854	80,00	1 549 000	1 166
Sotkamo	976 000	789	39,47	8 529 000	794
Suomussalmi	1 142 123	1 158	39,74	7 790 822	774
Taivalkoski	525 000	765	41,68	4 760 000	1 007
Tyrmävä	681 000	688	47,79	5 604 000	978
Utajärvi	197 500	435	34,50	2 979 000	924
Vaala	463 000	1 077	62,00	3 165 000	876
Vihanti	391 000	837	74,61	2 967 000	889
Vuolijoki	269 542	796	34,99	2 306 444	869
Yli-Ii	378 287	963	74,42	2 603 055	1 142
Ylikiihimäki	415 487	860	59,07	3 286 000	979

*painotettu oppilasmäärä

**Ei sisällä esiopetuksen kustann.

TAULUKKO 6. Perusopetuksen talouden tunnuslukuja

Kunta	Kok.kust. perusopetus €/oppilas*	Laskenn. yksikköhinta €/oppilas	Kok.kust/opp. Lasken./opp. ERO +/-	Tuottavuusluku Tuntia 1000:lla €lla***	Opetus % kokonais- kustannuksista
OULUN LÄÄNI	6 066	5 378	688	11,55	59,7
Kaupunkimaiset kunnat	5 809	4 867	941	11,67	60,1
Haukipudas	5 801	5 995	-194	11,43	62,4
Kajaani	6 450	5 157	1 293	10,41	60,0
Kempele	5 064	4 562	502	13,14	63,9
Kiminki	6 067	4 503	1 564	11,53	57,6
Oulu	5 836	4 715	1 121	11,68	58,7
Oulunsalo	5 323	4 607	716	12,42	60,8
Raahe	5 526	4 687	839	12,50	63,4
Taajaan asutut kunnat	5 902	5 568	334	12,03	61,8
Haapajärvi	5 888	5 424	465	13,14	60,9
Haapavesi	5 953	5 685	268	12,90	67,0
Ii	5 444	5 461	-17	11,85	59,4
Kalajoki	5 859	5 243	616	11,62	59,5
Kuhmo	7 695	6 855	840	10,37	61,7
Kuusamo	6 247	6 118	129	10,57	60,5
Muhos	6 205	5 276	929	11,79	52,9
Nivala	5 745	5 148	597	12,14	62,7
Oulainen	5 606	5 329	277	12,19	60,7
Ylivieska	4 756	5 090	-334	14,95	72,3
Maaseutumaiset kunnat	6 621	6 065	556	11,02	57,6
Alavieska	5 804	5 137	667	12,66	60,9
Hailuoto	7 319	7 948	-629	12,63	62,7
Hyrnsalmi	9 095	6 870	2 225	9,84	49,4
Kestilä	6 549	6 396	153	12,18	56,5
Kuivaniemi	7 501	6 757	744	10,03	54,3
Kärsämäki	6 471	6 011	460	12,54	62,8
Liminka	5 064	5 161	-97	12,46	62,0
Lumijoki	5 034	5 254	-220	12,57	62,6
Merijärvi	5 844	5 668	176	14,51	67,9
Paltamo	6 716	5 809	907	10,83	64,0
Piippola	6 575	6 986	-411	11,02	44,3
Pudasjärvi	7 622	6 649	973	9,83	51,6
Pulkki	6 549	6 072	477	11,76	59,6
Puolanka	6 657	6 693	-36	11,35	63,1
Pyhäjoki	6 737	5 844	893	11,76	57,9
Pyhäjärvi	6 967	5 812	1 155	11,19	62,4
Pyhäntä	6 611	6 898	-287	11,68	55,1
Rantsila	8 028	6 598	1 430	9,90	54,6
Reisjärvi	6 353	5 634	719	12,97	59,0
Ristijärvi	7 025	6 791	235	11,38	59,6
Ruukki	6 248	5 834	414	10,56	55,1
Sievi	5 533	5 583	-50	11,93	60,6
Siikajoki	7 264	6 561	703	11,22	53,3
Sotkamo	6 891	5 965	925	10,68	58,6
Suomussalmi	7 900	6 761	1 139	9,63	52,9
Taivalkoski	6 939	6 623	315	10,89	57,3
Tyrmävä	5 662	5 404	258	11,38	61,9
Utajärvi	6 556	6 529	26	11,05	63,5
Vaala	7 359	6 482	877	11,06	49,4
Vihanti	6 352	5 580	772	12,04	60,3
Vuolijoki	6 814	5 817	997	10,07	55,9
Yli-Ii	6 629	6 326	303	8,45	52,8
Ylikiminki	6 800	6 561	239	9,77	53,6

*painotettu oppilasmäärä

***T.luku lask. vuotuisesta tuntimäärästä

TAULUKKO 7. Oppilashuoltokustannusten erittely

	Oppilashuolto	Oppilashuolto €/oppilas*	Oppilas- ruokailu €	Oppilasruokailu €/oppilas* (laskettu 188 koulupäivää kohti)
OULUN LÄÄNI	53 945 053	959	22 702 129	2,15
Kaupunkimaiset kunnat	19 824 786	739	8 730 623	1,73
Haukipudas	1 077 128	397	761 666	1,49
Kajaani	3 255 245	896	1 654 940	2,42
Kempele	1 434 000	654	762 000	1,85
Kiiminki	1 706 500	884	755 000	2,08
Oulu	9 247 661	760	3 351 477	1,46
Oulunsalo	953 467	608	429 595	1,46
Raahe	2 150 785	823	1 015 945	2,07
Taajaan asutut kunnat	12 915 656	983	5 978 474	2,42
Haapajärvi	1 055 700	927	538 500	2,52
Haapavesi	1 096 707	1 023	486 863	2,41
Ii	906 161	919	390 703	2,11
Kalajokki	996 057	876	474 867	2,22
Kuhmo	1 402 000	1 334	579 000	2,93
Kuusamo	2 235 000	1 001	1 094 900	2,61
Muhos	1 326 924	1 101	494 960	2,18
Nivala	1 366 000	927	711 000	2,57
Oulainen	1 076 402	984	508 191	2,47
Ylivieska	1 454 705	831	699 490	2,12
Maaseutumaiset kunnat	21 204 611	1 300	7 993 032	2,61
Alavieska	318 762	785	172 976	2,27
Hailuoto	103 000	1 137	54 000	3,17
Hyrnsalmi	601 360	1 801	208 060	3,31
Kestilä	324 357	1 515	112 304	2,79
Kuivaniemi	411 700	1 484	209 000	4,01
Kärsämäki	499 268	1 225	184 876	2,41
Liminka	860 000	666	492 000	2,03
Lumijoki	285 253	970	141 006	2,55
Merijärvi	170 000	870	93 000	2,53
Paltamo	621 039	1 394	207 338	2,47
Piippola	101 123	1 088	36 226	2,07
Pudasjärvi	2 586 876	2 204	658 221	2,98
Pulkkila	259 327	1 062	106 851	2,33
Puolanka	442 000	1 213	157 000	2,29
Pyhäjoki	520 900	1 224	224 600	2,81
Pyhäjärvi	818 000	1 158	360 000	2,71
Pyhäntä	436 468	1 383	164 949	2,78
Rantsila	391 000	1 637	131 000	2,92
Reisjärvi	468 325	1 123	176 200	2,25
Ristijärvi	257 619	1 728	84 364	3,01
Ruukki	831 275	1 238	330 512	2,62
Sievi	722 767	828	374 684	2,28
Siikajoki	272 518	1 278	107 137	2,67
Sotkamo	1 677 000	1 355	621 000	2,67
Suomussalmi	1 603 311	1 626	531 547	2,87
Taivalkoski	833 000	1 214	298 000	2,31
Tyrnävä	1 280 000	1 293	457 000	2,46
Utajärvi	689 680	1 518	228 380	2,67
Vaala	530 000	1 232	194 000	2,40
Vihanti	611 000	1 308	222 000	2,53
Vuolijoki	461 179	1 362	186 318	2,93
Yli-Ii	542 865	1 383	228 473	3,09
Ylikiminki	673 639	1 394	240 010	2,64

*painotettu oppilasmäärä

OULUN LÄÄNIN KUNTIEN PERUSOPETUKSEN TUNNUSLUKUJA 2006
 TAULUKKO 7. Oppilashuoltokustannusten erittely

	Oppilaskuljetus- kustannukset	Kuljetus- oppilaat yhteensä	Oppilaskuljetus €/kulj.opp.	Muu oppilashuolto	Muu oppilas- huolto €/oppilas*
OULUN LÄÄNI	15 487 199	14 183	1 092	15 570 439	277
Kaupunkimaiset kunnat	3 689 718	3 770	979	7 404 446	276
Haukipudas	237 508	344	690	77 954	29
Kajaani	634 331	580	1 094	965 974	266
Kempele	234 000	322	727	438 000	200
Kiiminki	485 500	573	847	466 000	241
Oulu	1 628 153	1 402	1 161	4 268 031	351
Oulunsalo	137 144	166	826	386 728	247
Raahe	333 082	383	870	801 759	307
Taaiaan asutut kunnat	3 762 672	3 675	1 024	3 175 238	242
Haapajärvi	339 000	273	1 242	178 200	156
Haapavesi	339 125	411	825	270 719	252
Ii	265 750	265	1 003	249 708	253
Kalajokki	250 502	277	904	270 688	238
Kuhmo	658 000	400	1 645	165 000	157
Kuusamo	775 800	782	992	364 300	163
Muhos	344 097	310	1 110	487 867	405
Nivala	332 000	407	816	324 000	220
Oulainen	246 638	289	853	321 301	294
Ylivieska	211 760	261	811	543 455	310
Maaseutumaiset kunnat	8 034 809	6 738	1 192	4 990 755	306
Alavieska	67 370	99	681	78 416	193
Hailuoto	19 000	9	2 111	30 000	331
Hyrnsalmi	259 360	148	1 752	133 940	401
Kestilä	72 237	111	651	139 816	653
Kuivaniemi	137 500	116	1 185	65 200	235
Kärsämäki	154 224	213	724	160 168	393
Liminka	237 000	254	933	131 000	101
Lumijoki	70 676	74	955	73 571	250
Merijärvi	59 000	85	694	18 000	92
Paltamo	279 520	204	1 370	134 181	301
Piippola	28 049	15	1 870	36 848	397
Pudasjärvi	929 282	520	1 787	999 373	851
Pulkkiila	110 649	109	1 015	22 812	93
Puolanka	210 000	116	1 810	75 000	206
Pyhäjoki	121 700	115	1 058	174 600	410
Pyhäjärvi	328 000	322	1 019	130 000	184
Pyhäntä	137 632	94	1 464	133 887	424
Rantsila	130 000	117	1 111	130 000	544
Reisjärvi	158 625	221	718	133 500	320
Ristijärvi	119 864	87	1 378	53 391	358
Ruukki	276 163	310	891	224 600	335
Sievi	211 803	295	718	136 280	156
Siikajoki	73 600	80	920	91 781	430
Sotkamo	761 000	602	1 264	295 000	238
Suomussalmi	734 548	435	1 689	337 216	342
Taivalkoski	416 000	343	1 213	119 000	173
Tyrnävä	376 000	326	1 153	280 000	283
Utajärvi	324 800	212	1 532	136 500	300
Vaala	218 000	251	869	118 000	274
Vihanti	245 000	199	1 231	144 000	308
Vuolijoki	184 999	183	1 011	89 862	265
Yli-Ii	302 698	209	1 448	11 694	30
Ylikiminki	280 510	264	1 063	153 119	317

*painotettu oppilasmäärä

OULUN LÄÄNIN KUNTIEN PERUSOPETUKSEN TUNNUSLUKUJA 2006
 TAULUKKO 8. Erityisopetus yhteensä

Kunta	Erityisop. oppil. yht. (ei osa-aik.)	Osuus kunnan koko oppilas- määrästä %*	Luokkamuotoinen ja osa-aikainen erit.opetus		
			Tuntimäärä painotettu yhteensä	Kunnan koko tuntimäärä painotettuna	Osuus kunnan tunti- määrästä %
OULUN LÄÄNI	3 412	6,1	13 756,7	103 720,9	13,3
Kaupunkimaiset kunnat	1 484	5,5	6 577,6	47 862,7	13,7
Haukipudas	203	7,5	584,2	4 735,8	12,3
Kajaani	334	9,2	1 151,8	6 415,9	18,0
Kempele	94	4,3	454,3	3 839,7	11,8
Kiiminki	65	3,3	286,0	3 552,3	8,1
Oulu	583	4,8	3 179,1	21 839,7	14,6
Oulunsalo	51	3,3	303,3	2 727,2	11,1
Raaha	155	5,9	619,0	4 752,1	13,0
Taajaan asutut kunnat	845	6,4	2 941,5	24 551,5	12,0
Haapajärvi	98	8,6	238,2	2 318,5	10,3
Haapavesi	85	7,9	369,3	2 167,9	17,0
Ii	77	7,8	172,5	1 673,9	10,3
Kalajoki	53	4,7	212,3	2 036,3	10,4
Kuhmo	73	6,9	366,5	2 207,2	16,6
Kuusamo	134	6,0	422,3	3 877,3	10,9
Muhos	62	5,2	244,9	2 320,8	10,6
Nivala	91	6,1	372,2	2 705,4	13,8
Oulainen	67	6,1	213,4	1 967,7	10,8
Ylivieska	106	6,0	330,0	3 276,7	10,1
Maaseutumaiset kunnat	1 084	6,6	4 237,6	31 306,7	13,5
Alavieska	16	3,9	50,2	785,0	6,4
Hailuoto	1	0,6	24,0	220,4	10,9
Hyrnsalmi	29	8,6	177,7	786,5	22,6
Kestilä	15	7,1	50,8	449,4	11,3
Kuivaniemi	21	7,5	66,0	549,5	12,0
Kärsämäki	24	5,9	115,3	870,1	13,3
Liminka	43	3,4	264,0	2 145,0	12,3
Lumijoki	11	3,6	51,4	489,7	10,5
Merijärvi	11	5,6	48,0	435,9	11,0
Paltamo	29	6,6	133,8	853,1	15,7
Piippola	4	4,0	8,6	177,2	4,8
Pudasjärvi	123	10,5	349,8	2 313,8	15,1
Pulkki	15	6,1	27,0	494,8	5,5
Puolanka	36	9,9	103,7	724,4	14,3
Pyhäjoki	26	6,2	212,0	887,2	23,9
Pyhäjärvi	55	7,7	203,8	1 449,2	14,1
Pyhäntä	21	6,5	82,0	641,3	12,8
Rantsila	5	2,0	52,6	499,9	10,5
Reisjärvi	16	3,8	107,9	904,2	11,9
Ristijärvi	11	7,1	30,8	313,6	9,8
Ruukki	58	8,6	151,0	1 165,3	13,0
Sievi	41	4,7	224,0	1 516,3	14,8
Siikajoki	26	12,2	72,7	457,5	15,9
Sotkamo	75	6,1	285,0	2 398,0	11,9
Suomussalmi	55	5,5	258,8	1 974,4	13,1
Taivalkoski	63	9,1	239,0	1 363,8	17,5
Tyrnävä	35	3,5	136,4	1 678,7	8,1
Utajärvi	53	11,6	116,3	866,3	13,4
Vaala	50	11,6	145,7	921,2	15,8
Vihanti	36	7,8	161,0	940,1	17,1
Vuolijoki	18	5,4	82,1	611,3	13,4
Yli-Ii	18	4,5	88,6	579,1	15,3
Ylikiminki	47	9,7	117,7	844,8	13,9

*painotettu oppilasmäärä,

ei sisällä esiopetuksen oppilaita

OULUN LÄÄNIN KUNTIEN PERUSOPETUKSEN TUNNUSLUKUJA 2006
 TAULUKKO 8. Erityisopetus yhteensä

18

Kunta	Erityisopetukseen otetut/siirretyt (koulu-, luokkamuotoinen)							
	Oppil. lkm 20.9.2005	joista 11 v. oppivelv. oppilaita 20.9.2005	Oppil. lkm 20.9.2006	joista 11 v. oppivelv. oppilaita 20.9.2006	Oppil. lkm painotettu	Perus- opetusryhmie n määrä 20.9.2006	Opetusryhm. keskikoko*	viikkotunti- määrä lv.05-06
OULUN LÄÄNI	2149	687	2197	686	2 169	288	7,5	8286
Kaupunkimaiset kunnat	1024	305	1039	321	1 030	140	7,4	3899
Haukipudas	146	22	162	17	153	15	10,2	348
Kajaani	207	70	204	72	206	28	7,3	853
Kempele	78	21	91	26	83	12	7,0	258
Kiiminki	36	2	39	0	37	5	7,5	120
Oulu	416	150	389	164	405	61	6,6	1841
Oulunsalo	30	17	40	19	34	5	6,8	117
Raahe	111	23	114	23	112	14	8,0	362
Taajaan asutut kunnat	521	195	542	199	530	70	7,6	1913
Haapajärvi	37	15	40	16	38	4	9,6	115
Haapavesi	66	20	66	16	66	9	7,3	260
Ii	19	13	21	15	20	3	6,6	94
Kalajoki	33	10	36	13	34	5	6,9	139
Kuhmo	60	16	65	16	62	9	6,9	243
Kuusamo	89	33	102	31	94	13	7,3	294
Muhos	39	6	42	6	40	6	6,7	195
Nivala	77	32	73	33	75	8	9,4	223
Oulainen	32	16	35	19	33	5	6,7	138
Ylivieska	69	34	62	34	66	8	8,3	212
Maaseutumaiset kunnat	604	187	616	166	609	78	7,8	2475
Alavieska	0	0	0	0	0	0	0,0	0
Hailuoto	0	0	0	0	0	0	0,0	0
Hyrnsalmi	21	2	20	2	21	5	4,1	150
Kestilä	6	0	8	0	7	1	6,8	24
Kuivaniemi	2	0	0	0	1	0	#DIV/0!	39
Kärsämäki	16	8	16	7	16	2	8,0	84
Liminka	43	13	44	14	43	6	7,2	159
Lumijoki	0	0	0	0	0	0	0,0	0
Merijärvi	0	0	0	0	0	0	0,0	0
Paltamo	14	1	17	4	15	2	7,6	54
Piippola	0	0	0	0	0	0	0,0	0
Pudasjärvi	57	18	43	13	51	7	7,3	227
Pulkkila	0	0	0	0	0	0	0,0	0
Puolanka	14	4	26	4	19	2	9,5	52
Pyhäjoki	17	11	18	9	17	3	5,8	144
Pyhäjärvi	44	11	44	9	44	4	11,0	130
Pyhäntä	15	15	10	10	13	2	6,5	54
Rantsila	0	0	0	0	0	0	0,0	0
Reisjärvi	17	6	14	6	16	2	7,9	79
Ristijärvi	0	0	0	0	0	0	0,0	0
Ruukki	47	13	42	12	45	2	22,5	109
Sievi	33	8	40	11	36	5	7,2	162
Siikajoki	18	5	11	4	15	2	7,5	74
Sotkamo	52	12	53	6	52	8	6,6	172
Suomussalmi	34	12	35	11	34	4	8,6	126
Taivalkoski	38	13	41	10	39	6	6,5	165
Tyrnävä	17	6	20	5	18	3	6,1	81
Utajärvi	26	8	33	8	29	1	28,9	10
Vaala	15	7	16	7	15	1	15,4	106
Vihanti	23	5	23	6	23	4	5,8	112
Vuolijoki	10	0	23	0	15	2	7,7	55
Yli-Ii	6	6	6	6	6	1	6,0	30
Ylikiminki	19	3	13	2	17	3	5,5	77

*painotettu oppilasmäärä,

ei sisällä esiopetuksen oppilaita

OULUN LÄÄNIN KUNTIEN PERUSOPETUKSEN TUNNUSLUKUJA 2006
 TAULUKKO 8. Erityisopetus yhteensä

Kunta			Yleisopetukseen integroidut opp.			Osa-aik./laaja-al. erit.opetus		
	viikkotunti- määrä lv.06-07	tuntimäärä painotettu	20.9.2005**	20.9.2006	painotettu	viikkotunti- määrä lv.05-06	viikkotunti- määrä lv.06-07	tuntimäärä painotettu
OULUN LÄÄNI	8410	8 337	995	1217	1088	5463	5358	5419
Kaupunkimaiset kunnat	4042	3 958	431	449	439	2688	2524	2619
Haukipudas	524	421	42	58	49	162	164	163
Kajaani	865	858	130	126	128	293	295	294
Kempele	286	270	0	21	9	185	184	185
Kiiminki	150	133	11	25	17	156	150	154
Oulu	1717	1 789	180	175	178	1461	1290	1390
Oulunsalo	138	125	15	15	15	174	184	178
Raahel	362	362	53	29	43	257	257	257
Taajaan asutut kunnat	1947	1 927	212	258	231	1000	1035	1015
Haapajärvi	115	115	32	43	37	124	122	123
Haapavesi	264	262	2	18	9	108	107	108
Ii	88	92	47	46	47	81	81	81
Kalajoki	141	140	15	25	19	72	73	72
Kuhmo	220	233	18	0	11	126	143	133
Kuusamo	320	305	37	42	39	107	132	117
Muhos	190	193	18	20	19	52	52	52
Nivala	221	222	14	17	15	152	148	150
Oulainen	176	154	28	41	33	60	59	60
Ylivieska	212	212	1	6	3	118	118	118
Maaseutumaiset kunnat	2422	2 452	352	510	418	1775	1800	1785
Alavieska	0	0	15	17	16	51	49	50
Hailuoto	0	0	1	0	1	24	24	24
Hyrnsalmi	138	145	2	17	8	33	33	33
Kestilä	26	25	0	20	8	26	26	26
Kuivaniemi	0	23	18	19	18	32	59	43
Kärsämäki	86	85	11	2	7	31	31	31
Liminka	185	170	0	0	0	105	79	94
Lumijoki	0	0	9	13	11	51	52	51
Merijärvi	0	0	8	15	11	48	48	48
Paltamo	81	65	12	17	14	64	75	69
Piippola	0	0	5	2	4	9	8	9
Pudasjärvi	201	216	78	64	72	134	133	134
Pulkki	0	0	0	16	7	27	27	27
Puolanka	54	53	11	13	12	50	52	51
Pyhäjoki	144	144	9	9	9	68	68	68
Pyhäjärvi	120	126	11	10	11	78	78	78
Pyhäntä	54	54	1	14	6	28	28	28
Rantsila	0	0	6	3	5	53	52	53
Reisjärvi	86	82	0	0	0	27	25	26
Ristijärvi	0	0	11	10	11	30	32	31
Ruukki	116	112	1	30	13	32	49	39
Sievi	162	162	4	5	4	62	62	62
Siikajoki	57	67	15	5	11	7	4	6
Sotkamo	172	172	16	32	23	113	113	113
Suomussalmi	126	126	18	23	20	137	127	133
Taivalkoski	165	165	18	31	23	74	74	74
Tyrnävä	82	81	23	4	15	50	62	55
Utajärvi	10	10	4	31	15	105	108	106
Vaala	77	94	31	18	26	50	55	52
Vihanti	112	112	0	32	13	49	49	49
Vuolijoki	60	57	0	7	3	25	25	25
Yli-Ii	30	30	14	8	12	64	51	59
Ylikiminki	78	77	0	23	10	39	42	40

*painotettu oppilasmäärä,
 ei sisällä esiopetuksen oppilaita

**laskettu kuntien vuonna 2006 ilmoittamista yleisopetukseen integroiduista
 EMU, ESY, EHA1, EHA2 ja muun luokkamuotoisen opetuksen oppilaita

OULUN LÄÄNIN KUNTIEN PERUSOPETUKSEN TUNNUSLUKUJA 2006
TAULUKKO 8. Erityisopetus yhteensä

Kunta	Pienryhmät				
	erit. opet. siirrettyjä 20.9.2005	erit. opet. siirrettyjä 20.9.2006	ryhmien määrä 20.9.2006	oppilasmäärä 20.9.2006	erit. opet. siirrettyjä painotettu
OULUN LÄÄNI	139	182	51,0	448	156
Kaupunkimaiset kunnat	3	33	24,0	196	16
Haukipudas	0	3	1,0	6	1
Kajaani	0	0	0,0	0	0
Kempele	0	4	2,0	16	2
Kiiminki	3	21	5,0	57	11
Oulu	0	0	15,0	110	0
Oulunsalo	0	5	1,0	7	2
Raaha	0	0	0,0	0	0
Taajaan asutut kunnat	76	97	12,0	135	84
Haapajärvi	21	26	2,0	61	23
Haapavesi	9	11	1,0	11	10
Ii	9	13	2,0	13	11
Kalajoki	0	0	0,0	0	0
Kuhmo	2	0	1,0	3	0
Kuusamo	0	0	0,0	0	0
Muhos	0	8	1,0	8	3
Nivala	0	0	0,0	0	0
Oulainen	0	0	0,0	0	0
Ylivieska	35	39	5,0	39	37
Maaseutumaiset kunnat	60	52	15,0	117	57
Alavieska	0	0	0,0	0	0
Hailuoto	0	0	0,0	0	0
Hyrnsalmi	0	0	0,0	0	0
Kestilä	0	0	0,0	0	0
Kuivaniemi	2	0	0,0	0	1
Kärsämäki	0	2	1,0	4	1
Liminka	0	0	2,0	12	0
Lumijoki	0	0	0,0	0	0
Merijärvi	0	0	0,0	0	0
Paltamo	0	0	0,0	0	0
Piippola	0	0	0,0	0	0
Pudasjärvi	0	0	0,0	0	0
Pulkki	14	0	0,0	0	8
Puolanka	0	13	2,0	16	5
Pyhäjoki	0	0	0,0	0	0
Pyhäjärvi	0	0	0,0	0	0
Pyhäntä	0	3	1,0	8	1
Rantsila	0	0	0,0	0	0
Reisjärvi	0	0	0,0	0	0
Ristijärvi	0	0	1,0	0	0
Ruukki	0	0	0,0	0	0
Sievi	0	1	1,0	3	0
Siikajoki	0	0	0,0	0	0
Sotkamo	0	0	0,0	0	0
Suomussalmi	0	0	0,0	0	0
Taivalkoski	0	0	0,0	0	0
Tyrnävä	2	0	0,0	0	1
Utajärvi	15	0	1,0	2	9
Vaala	8	10	1,0	10	9
Vihanti	0	0	0,0	0	0
Vuolijoki	0	0	0,0	0	0
Yli-Ii	0	0	0,0	0	0
Ylikiminki	19	23	5,0	62	21

*painotettu oppilasmäärä,

ei sisällä esiopetuksen oppilaita

OULUN LÄÄNIN KUNTIEN PERUSOPETUKSEN TUNNUSLUKUJA 2006
 TAULUKKO 9. Koulumatkoihin liittyviä tunnuslukuja

Kunta	1-6 luokat			7-9 luokat			Erityiskoulut/luokat*			
	Painotettu oppilasmäärä 2006	yli 5 km kulj. ja erityis-perustein kulj. 20.9.2006	kulj.opp. %	Painotettu oppilasmäärä 2006	yli 5 km kulj. ja erityis-perustein kulj. 20.9.2006	kulj.opp. %	Painotettu oppilasmäärä 2006	yli 5 km kulj. ja erityis-perustein kulj. 20.9.2006	kulj.opp. %**	yli 50 km kulj.opp.
OULUN LÄÄNI	35 202	6 192	17,6	18 399	6 647	35,2	2 169	1 175	54,2	41
Kaupunkimaiset kunnat	17 029	1 445	8,5	8 762	1 755	20,0	1 030	569	55,2	1
Haukipudas	1 734	143	8,2	827	190	23,0	153	11	7,2	0
Kajaani	2 120	208	9,8	1 306	271	20,7	206	100	48,6	1
Kempele	1 434	91	6,3	676	190	28,1	83	41	49,2	0
Kiiminki	1 312	172	13,1	581	379	65,2	37	22	59,1	0
Oulu	7 767	614	7,9	3 999	469	11,7	405	319	78,8	0
Oulunsalo	1 034	72	7,0	500	72	14,4	34	22	64,4	0
Raahе	1 628	145	8,9	873	184	21,1	112	54	48,1	0
Taajaan asutut kunnat	8 075	1 470	18,2	4 537	1 931	42,6	530	246	46,4	4
Haapajärvi	696	58	8,3	405	189	46,7	38	26	68,0	0
Haapavesi	641	193	30,1	365	183	50,1	66	35	53,0	0
Il	632	140	22,2	334	102	30,5	20	23	116,0	0
Kalajoiki	705	99	14,1	398	154	38,7	34	24	70,1	0
Kuhmo	605	226	37,4	384	139	36,2	62	16	25,8	0
Kuusamo	1 323	332	25,1	814	396	48,6	94	45	47,7	4
Muhos	770	79	10,3	395	228	57,7	40	3	7,5	0
Nivala	918	94	10,2	481	275	57,2	75	38	50,4	0
Oulainen	675	154	22,8	385	121	31,4	33	14	42,1	0
Ylivieska	1 110	95	8,6	575	144	25,1	66	22	33,3	0
Maaseutumaiset kunnat	10 098	3 277	32,5	5 601	2 961	52,9	609	360	59,1	36
Alavieska	266	46	17,3	140	53	37,9	0	0	0,0	0
Halluoto	60	7	11,7	31	2	6,6	0	0	0,0	0
Hyrnsalmi	190	83	43,7	124	57	46,2	21	8	38,9	0
Kestilä	127	84	66,3	81	27	33,5	7	0	0,0	0
Kuivaniemi	175	60	34,4	102	51	50,2	1	2	171,4	0
Kärsämäki	243	106	43,7	149	94	63,2	16	13	81,3	0
Liminka	897	57	6,4	351	177	50,4	43	20	46,1	0
Lumijoki	195	47	24,1	99	22	22,3	0	5	0,0	0
Merijärvi	124	57	46,1	72	28	39,1	0	0	0,0	0
Paltamo	279	111	39,7	151	77	51,0	15	12	78,7	0
Piippola	93	15	16,1	0	0	0,0	0	0	#DIV/0!	0

OULUN LÄÄNIN KUNTIEN PERUSOPETUKSEN TUNNUSLUKUJA 2006
TAULUKKO 9. Koulumatkoihin liittyviä tunnuslukuja

Kunta	1-6 luokat			7-9 luokat			Erityskoulut/luokat*			
	Painotettu oppilasmäärä 2006	yli 5 km kulj. ja erityis-perustein kulj. 20.9.2006	kulj.opp. %	Painotettu oppilasmäärä 2006	yli 5 km kulj. ja erityis-perustein kulj. 20.9.2006	kulj.opp. %	Painotettu oppilasmäärä 2006	yli 5 km kulj. ja erityis-perustein kulj. 20.9.2006	kulj.opp. %**	yli 50 km kulj.opp.
OULUN LÄÄNI	35 202	6 192	17,6	18 399	6 647	35,2	2 169	1 175	54,2	41
Pudasjärvi	701	243	34,7	422	197	46,7	51	0	0,0	32
Pulkki	95	34	35,7	149	75	50,3	0	0	0,0	0
Puolanka	227	50	22,0	118	54	45,6	19	11	57,9	0
Pyhäjoki	256	31	12,1	152	78	51,2	17	6	34,4	0
Pyhäjärvi	447	171	38,2	216	119	55,2	44	32	72,7	0
Pyhäntä	186	48	25,7	116	36	30,9	13	10	77,4	0
Rantsila	159	81	50,8	80	36	45,3	0	0	0,0	0
Reisjärvi	254	125	49,1	147	84	57,2	16	12	76,2	0
Ristijärvi	90	56	62,5	59	31	52,2	0	0	0,0	0
Ruukki	393	141	35,9	233	157	67,3	45	12	26,7	0
Sievi	559	108	19,3	279	161	57,8	36	26	72,4	0
Siikajoki	126	45	35,7	72	31	43,0	15	4	26,5	0
Sotkamo	748	236	31,6	437	315	72,0	52	50	95,4	0
Suomussalmi	605	272	45,0	347	101	29,1	34	24	69,7	4
Taivaalkoski	406	188	46,3	241	125	52,0	39	19	48,4	0
Tyrnävä	667	108	16,2	305	192	63,1	18	26	142,5	0
Urajärvi	262	128	48,9	164	82	50,2	29	0	0,0	0
Vaala	257	144	56,1	158	100	63,3	15	7	45,4	0
Vihanti	282	64	22,7	162	92	56,7	23	43	187,0	0
Vuolijoki	209	93	44,4	114	84	73,8	15	6	38,9	0
Yli-Ii	247	113	45,7	139	92	66,1	6	4	66,7	0
Ylikiminki	273	125	45,7	193	131	67,8	17	8	48,5	0

*Tässä erityisopetuksen oppilaisiin on laskettu vain koulu-, luokkamuotoisen erityisopetuksen oppilaat.

Yleisopetukseen integroidut erityisopetuksen oppilaat ovat mukana perusopetuksen oppilasmäärässä.

**Koska tässä on verrattu koulutusoppilaiden määrää 20.9.2006 kalenterivuoden painotettuun oppilasmäärään, voi koulutusoppilaiden osuus olla yli 100 %.

OULUN LÄÄNIN KUNTIEN PERUSOPETUKSEN TUNNUSLUKUJA 2006
 TAULUKKO 10. Koulumatkoihin liittyvien tunnuslukujen yhteenveto

Kunta	Perusopetuksessa yhteensä			
	oppilaat lkm	yli 5 km kulj. ja erityisperustein kulj. lkm	kulj.opp. %	yli 50 km kulj.opp. lkm
OULUN LÄÄNI	56 270	14 014	24,9	169
Kaupunkimaiset kunnat	26 821	3 769	14,1	1
Haukipudas	2 714	344	12,7	0
Kajaani	3 631	579	15,9	1
Kempele	2 193	322	14,7	0
Kiiminki	1 930	573	29,7	0
Oulu	12 171	1 402	11,5	0
Oulunsalo	1 568	166	10,6	0
Raahe	2 614	383	14,7	0
Taajaan asutut kunnat	13 142	3 647	27,8	28
Haapajärvi	1 139	273	24,0	0
Haapavesi	1 072	411	38,3	0
Ii	986	265	26,9	0
Kalajoki	1 137	277	24,4	0
Kuhmo	1 051	381	36,2	19
Kuusamo	2 232	773	34,6	9
Muhos	1 205	310	25,7	0
Nivala	1 474	407	27,6	0
Oulainen	1 094	289	26,4	0
Ylivieska	1 751	261	14,9	0
Maaseutumaiset kunnat	16 308	6 598	40,5	140
Alavieska	406	99	24,4	0
Hailuoto	91	9	9,9	0
Hyrnsalmi	334	148	44,3	0
Kestilä	214	111	51,8	0
Kuivaniemi	277	113	40,7	3
Kärsämäki	408	213	52,3	0
Liminka	1 292	254	19,7	0
Lumijoki	294	74	25,2	0
Merijärvi	195	85	43,5	0
Paltamo	446	200	44,9	4
Piippola	93	15	16,1	0
Pudasjärvi	1 174	440	37,5	80
Pulkila	244	109	44,6	0
Puolanka	364	115	31,6	1
Pyhäjoki	425	115	27,0	0
Pyhäjärvi	707	322	45,6	0
Pyhäntä	316	94	29,8	0
Rantsila	239	117	49,0	0
Reisjärvi	417	221	53,0	0
Ristijärvi	149	87	58,4	0
Ruukki	671	310	46,2	0
Sievi	873	295	33,8	0
Siikajoki	213	80	37,5	0
Sotkamo	1 238	601	48,6	1
Suomussalmi	986	397	40,3	38
Taivalkoski	686	332	48,4	11
Tyrnävä	990	326	32,9	0
Utajärvi	454	210	46,2	2
Vaala	430	251	58,4	0
Vihanti	467	199	42,6	0
Vuolijoki	339	183	54,1	0
Yli-Ii	393	209	53,2	0
Ylikiminki	483	264	54,6	0

OULUN LÄÄNIN KUNTIEN PERUSOPETUKSEN TUNNUSLUKUJA 2006
TAULUKKO 11. Opettajien kelpoisuus

Kunta	Päätoimiset opettajat		
	päätoimisten opettajien lkm yhteensä	vailla muodollista kelpoisuutta olevat pt. opettajat	v.m.k. pt. opettajien osuus (%) pt. opettajista
OULUN LÄÄNI	4 285	213	5,0
Kaupunkimaiset kunnat	1 943	47	2,4
Haukipudas	178	5	2,8
Kajaani	262	8	3,1
Kempele	150	1	0,7
Kiiminki	133	4	3,0
Oulu	922	16	1,7
Oulunsalo	105	3	2,9
Raahe	193	10	5,2
Taajaan asutut kunnat	1 036	60	5,8
Haapajärvi	82	2	2,4
Haapavesi	82	13	15,9
Ii	70	1	1,4
Kalajoki	81	5	6,2
Kuhmo	87	5	5,7
Kuusamo	188	10	5,3
Muhos	110	5	4,5
Nivala	107	9	8,4
Oulainen	81	4	4,9
Ylivieska	148	6	4,1
Maaseutumaiset kunnat	1 306	106	8,1
Alavieska	28	2	7,1
Hailuoto	8	1	12,5
Hyrnsalmi	35	6	17,1
Kestilä	18	2	11,1
Kuivaniemi	23	2	8,7
Kärsämäki	35	4	11,4
Liminka	92	3	3,3
Lumijoki	19	0	0,0
Merijärvi	18	3	16,7
Paltamo	35	2	5,7
Piippola	6	1	16,7
Pudasjärvi	92	9	9,8
Pulkkila	23	3	13,0
Puolanka	36	5	13,9
Pyhäjoki	33	3	9,1
Pyhäjärvi	60	5	8,3
Pyhäntä	25	0	0,0
Rantsila	21	2	9,5
Reisjärvi	34	1	2,9
Ristijärvi	13	2	15,4
Ruukki	58	2	3,4
Sievi	59	5	8,5
Siikajoki	17	2	11,8
Sotkamo	100	5	5,0
Suomussalmi	80	8	10,0
Taivalkoski	61	8	13,1
Tyrnävä	71	2	2,8
Utajärvi	37	2	5,4
Vaala	39	6	15,4
Vihanti	40	7	17,5
Vuolijoki	26	0	0,0
Yli-Ii	29	3	10,3
Ylikkiiminki	35	0	0,0

v.m.k. pt = vailla muodollista kelpoisuutta olevien päätoimisten opettajien osuus

OULUN LÄÄNIN KUNTIEN PERUSOPETUKSEN TUNNUSLUKUJA 2006
TAULUKKO 12. Koululainsäädännön toteutuminen ja muita tunnuslukuja

Kunta	Tukiopetus 2006-2007		Tukitoimet Oppilas- huolto- ryhmien lkm	Koulunkäynti- avustajat		Koulu- avustajat		Opettajien täydennyskoulutus	
	Tukiopetus- tunnit	Käytetyt tunnit/ oppilas*		yht.	vaki- naisia	yht.	vaki- naisia	Kustannukset € v. 2006	Kustannukset/ päätoiminen opettaja
OULUN LÄÄNI	40 130	0,71	299	824	336	159	22	855 943	200
Kaupunkimaiset kunnat	19 457	0,73	105	394	132	25	4	418 287	215
Haukipudas	2 259	0,83	9	40	19	7	0	17 921	101
Kajaani	2 253	0,62	15	31	17	9	3	64 978	248
Kempele	2 051	0,94	5	45	19	0	0	38 400	256
Kiiminki	1 955	1,01	11	46	3	3	0	8 530	64
Oulu	8 113	0,67	45	172	49	5	0	228 746	248
Oulunsalo	1 707	1,09	4	26	5	1	1	29 530	281
Raahe	1 119	0,43	16	34	20	0	0	30 182	156
Taajaan asutut kunnat	9 238	0,70	75	180	81	53	2	159 295	154
Haapajärvi	363	0,32	7	10	5	10	0	25 500	311
Haapavesi	1 900	1,77	11	16	11	0	0	14 300	174
Ii	455	0,46	2	14	11	0	0	2 900	41
Kalajoki	1 033	0,91	11	23	8	0	0	26 812	331
Kuhmo	373	0,35	3	17	13	19	0	8 300	95
Kuusamo	1 002	0,45	7	22	12	8	0	36 000	191
Muhos	1 889	1,57	9	0	0	2	2	11 079	101
Nivala	725	0,49	13	17	10	11	0	8 617	81
Oulainen	767	0,70	2	23	5	3	0	15 537	192
Ylivieska	731	0,42	10	38	6	0	0	10 250	69
Maaseutumaiset kunnat	11 436	0,70	119	250	123	81	16	278 361	213
Alavieska	135	0,33	2	6	3	0	0	8 908	318
Hailuoto	10	0,11	1	1	0	0	0	385	48
Hyrnsalmi	528	1,58	4	3	2	13	1	8 510	243
Kestilä	55	0,26	1	4	2	0	0	1 205	67
Kuivaniemi	270	0,97	1	5	3	2	0	3 000	130
Kärsämäki	67	0,16	1	8	7	0	0	3 656	104
Liminka	668	0,52	6	20	11	1	0	17 036	185
Lumijoki	205	0,70	1	4	1	0	0	2 500	132
Merijärvi	55	0,28	1	4	0	0	0	3 977	221
Paltamo	300	0,67	2	4	1	2	2	9 324	266
Piippola	228	2,45	1	2	1	0	0	1 333	222
Pudasjärvi	748	0,64	14	14	10	7	0	12 258	134
Pulkkiila	165	0,68	2	2	1	0	0	2 340	102
Puolanka	187	0,51	4	3	1	2	0	2 366	66
Pyhäjoki	350	0,82	1	12	6	0	0	7 500	227
Pyhäjärvi	553	0,78	10	0	0	13	4	16 287	271
Pyhäntä	443	1,40	2	8	5	0	0	6 956	278
Rantsila	102	0,43	2	6	2	0	0	10 000	476
Reisjärvi	462	1,11	3	0	0	12	6	11 500	338
Ristijärvi	114	0,76	1	4	1	0	0	1 560	120
Ruukki	481	0,72	5	14	7	7	0	6 310	109
Sievi	633	0,73	10	10	2	3	0	20 000	339
Siikajoki	153	0,72	1	7	7	0	0	5 438	320
Sotkamo	398	0,32	3	27	13	0	0	16 080	161
Suomussalmi	1 060	1,07	12	19	9	1	1	24 588	307
Taivalkoski	383	0,56	7	6	1	10	1	12 654	207
Tyrnävä	868	0,88	4	14	4	4	0	5 310	75
Utajärvi	112	0,25	5	9	3	0	0	6 600	178
Vaala	433	1,01	2	6	6	0	0	32 925	844
Vihanti	127	0,27	1	8	5	1	0	2 019	50
Vuolijoki	398	1,18	3	6	2	0	0	7 842	302
Yli-Ii	133	0,34	1	3	3	3	1	2 982	103
Ylikiminki	614	1,27	5	11	4	0	0	5 013	143

*painotettu oppilasmäärä

kunta	Opiskelijoiden lukumäärä						
	20.1.2006 alle 18 v. aloitt.	20.1.2006 yli 18 v. aloitt.	yli 18 v. % kaikista	20.9.2006 alle 18 v. aloitt.	20.9.2006 yli 18 v. aloitt.	yli 18 v. % kaikista	keski- arvo (kaikki)
OULUN LÄÄNI	9 787	523	5,3	9 835	473	4,8	10 309
Kaupunkimaiset kunnat	5 476	341	6,2	5 533	282	5,1	5 816
Haukipudas	276	2	0,7	271	0	0,0	275
Kajaani	743	57	7,1	779	43	5,2	811
Kempele	332	0	0,0	326	0	0,0	329
Kiiminki	233	0	0,0	234	0	0,0	234
Oulu *	3 247	270	7,7	3 288	228	6,5	3 517
Oulunsalo	212	0	0,0	216	0	0,0	214
Raahe	433	12	2,7	419	11	2,6	438
Taajaan asutut kunnat	2 197	104	4,7	2 216	113	5,1	2 315
Haapajärvi	166	17	9,3	168	6	3,4	179
Haapavesi	178	12	6,3	182	11	5,7	192
Ii	107	7	6,1	117	12	9,3	122
Kalajoki	231	12	4,9	224	16	6,7	242
Kuhmo	210	8	3,7	196	8	3,9	211
Kuusamo	408	10	2,4	388	15	3,7	411
Muhos	162	13	7,4	181	5	2,7	181
Nivala	188	3	1,6	193	6	3,0	195
Oulainen	180	9	4,8	202	12	5,6	202
Ylivieska	367	13	3,4	365	22	5,7	384
Maaseutumaiset kunnat	2 114	78	3,7	2 086	78	3,7	2 178
Hyrnsalmi	63	0	0,0	60	1	1,6	62
Kärsämäki	65	3	4,4	61	4	6,2	67
Liminka	160	3	1,8	154	0	0,0	159
Paltamo	148	5	3,3	143	5	3,4	151
Pudasjärvi	154	7	4,3	141	11	7,2	157
Pulkkila	103	2	1,9	84	3	3,4	96
Puolanka	61	0	0,0	67	1	1,5	65
Pyhäjoki	75	7	8,5	82	7	7,9	86
Pyhäjärvi	120	4	3,2	126	6	4,5	128
Reisjärvi	77	0	0,0	78	0	0,0	78
Ruukki	108	22	16,9	108	21	16,3	130
Sievi	102	0	0,0	81	2	2,4	93
Sotkamo	307	3	1,0	332	0	0,0	321
Suomussalmi	173	3	1,7	176	3	1,7	178
Taivalkoski	96	4	4,0	108	4	3,6	106
Utajärvi	68	5	6,8	67	4	5,6	72
Vaala	111	6	5,1	110	6	5,2	117
Vihanti	74	4	5,1	81	0	0,0	80
Vuolijoki	49	0	0,0	27	0	0,0	38

* puuttuu Oulun aikuislukion keskeyttäneet tilastoinnin vaikeuden vuoksi

OULUN LÄÄNIN KUNTIEN LUKION TUNNUSLUKUJA 2006
 TAULUKKO 13. Lukioiden opiskelijatietoja

kunta	4. vuoden opiskelijat 20.9.2006	4. vuoden opiskelijat 20.1.2007	Päätö- todistuksen saaneet 2006	aineopisk. lkm 20.1.2006
OULUN LÄÄNI	449	261	2 775	839
Kaupunkimaiset kunnat	276	156	1 493	722
Haukipudas	11	6	85	9
Kajaani	49	20	222	135
Kempele	4	7	114	0
Kiiminki	12	9	64	0
Oulu *	155	93	814	531
Oulunsalo	12	5	61	0
Raahe	33	16	133	47
Taajaan asutut kunnat	85	61	651	88
Haapajärvi	10	9	54	7
Haapavesi	1	1	44	7
Ii	4	3	27	0
Kalajoki	2	0	70	17
Kuhmo	12	6	64	5
Kuusamo	22	16	121	5
Muhos	6	4	49	10
Nivala	5	4	61	2
Oulainen	3	3	54	8
Ylivieska	20	15	107	27
Maaseutumaiset kunnat	88	44	631	29
Hyrnsalmi	0	0	16	0
Kärsämäki	1	0	26	0
Liminka	0	0	52	3
Paltamo	12	7	40	6
Pudasjärvi	6	5	54	9
Pulkkila	3	1	35	0
Puolanka	1	0	14	0
Pyhäjoki	2	1	23	1
Pyhäjärvi	8	4	34	0
Reisjärvi	2	0	27	0
Ruukki	8	4	34	2
Sievi	0	0	40	0
Sotkamo	29	14	84	0
Suomussalmi	7	0	54	0
Taivalkoski	2	2	24	0
Utajärvi	3	2	14	0
Vaala	3	2	26	6
Vihanti	1	1	18	2
Vuolijoki	0	1	16	0

* puuttuu Oulun aikuislukion ke

kunta	Keskeyttäneet						
	muuhun oppilaitokseen	ei opisk., esim. työhön	jäivät työttömäksi	muu syy	yhteensä v. 2006	% kaikista opiske- lijoista	aikuis- linjalla keskeytt.
OULUN LÄÄNI	374	48	18	64	504	4,9	48
Kaupunkimaiset kunnat	210	21	13	35	279	4,8	25
Haukipudas	13	1	0	2	16	5,8	0
Kajaani	10	6	0	3	19	2,3	22
Kempele	12	3	0	3	18	5,5	0
Kiiminki	12	0	0	5	17	7,3	0
Oulu *	144	5	0	21	170	4,8	2
Oulunsalo	6	4	6	0	16	7,5	0
Raahe	13	2	7	1	23	5,3	1
Taajaan asutut kunnat	81	20	0	18	119	5,1	8
Haapajärvi	6	0	0	3	9	5,0	0
Haapavesi	7	5	0	0	12	6,3	3
Ii	2	0	0	1	3	2,5	0
Kalajoki	9	0	0	1	10	4,1	0
Kuhmo	10	2	0	0	12	5,7	4
Kuusamo	7	10	0	3	20	4,9	0
Muhos	10	0	0	0	10	5,5	0
Nivala	7	2	0	0	9	4,6	0
Oulainen	5	0	0	1	6	3,0	1
Ylivieska	18	1	0	9	28	7,3	0
Maaseutumaiset kunnat	83	7	5	11	106	5,1	15
Hyrnsalmi	3	1	0	1	5	8,1	0
Kärsämäki	1	0	1	1	3	4,5	1
Liminka	4	0	0	1	5	3,2	0
Paltamo	2	0	0	2	4	2,7	0
Pudasjärvi	10	3	0	0	13	8,3	1
Pulkkila	9	0	0	2	11	11,5	0
Puolanka	1	0	1	0	2	3,1	0
Pyhäjoki	1	2	0	0	3	3,5	0
Pyhäjärvi	0	0	1	1	2	1,6	0
Reisjärvi	3	0	0	0	3	3,9	0
Ruukki	7	0	0	1	8	6,2	6
Sievi	9	0	0	0	9	9,7	0
Sotkamo	13	0	0	0	13	4,0	0
Suomussalmi	5	0	0	0	5	2,8	0
Taivalkoski	5	0	0	0	5	4,7	5
Utajärvi	3	1	1	1	6	8,3	1
Vaala	1	0	1	1	3	2,6	1
Vihanti	6	0	0	0	6	7,5	0
Vuolijoki	0	0	0	0	0	0,0	0

* puuttuu Oulun aikuislukion ke

kunta	Kurssit ja ryhmät											
	Opetusryhm. keskikoko		Pakolliset kurssit		Syventävät kurssit		Soveltavat kurssit		kurssien kokonaisuus		kurssien keski-arvo	kurss. lkm / opisk.*
	2005- 2006	2006- 2007	pienin ryhmä	suurin ryhmä	pienin ryhmä	suurin ryhmä	pienin ryhmä	suurin ryhmä	2005- 2006	2006- 2007		
OULUN LÄÄNI	18,7	18,0	9,5	33,7	3,4	31,2	5,2	26,3	13 540,1	13 389,8	13 464,9	1,31
Kaupunkimaiset kunnat	21,4	20,9	7,7	38,6	2,9	37,1	4,6	34,3	7 463,8	7 378,1	7 421,0	1,28
Haukipudas	19,4	19,0	8,0	37,0	2,0	29,0	7,0	46,0	372,0	362,0	367,0	1,34
Kajaani	22,0	22,0	2,0	38,0	4,0	37,0	5,0	33,0	875,0	876,0	875,5	1,08
Kempele	20,0	18,0	17,0	36,0	3,0	32,0	5,0	19,0	432,0	428,0	430,0	1,31
Kiiminki	20,0	20,0	11,0	41,0	2,0	42,0	5,0	38,0	286,0	289,0	287,5	1,23
Oulu *	24,7	24,5	2,0	48,0	1,0	53,0	1,0	39,0	4 717,0	4 655,0	4 686,0	1,33
Oulunsalo	21,4	20,9	5,0	38,0	3,0	35,0	5,0	32,0	267,0	266,5	266,8	1,25
Raahe	22,6	21,7	9,0	32,0	5,0	32,0	4,0	33,0	514,8	501,6	508,2	1,16
Taajaan asutut kunnat	20,9	20,1	10,0	36,7	4,8	31,1	5,6	28,7	2 880,0	2 785,5	2 832,8	1,22
Haapajärvi	18,8	18,9	5,0	38,0	3,0	33,0	8,0	24,0	214,0	214,0	214,0	1,20
Haapavesi	21,3	21,8	12,0	37,0	5,0	4,0	2,0	33,0	231,0	232,0	231,5	1,21
Ii	18,0	18,0	13,0	45,0	8,0	23,0	5,0	21,0	183,0	168,0	175,5	1,44
Kalajoki	21,1	19,0	12,0	33,0	4,0	30,0	4,0	31,0	299,0	323,0	311,0	1,29
Kuhmo	20,3	20,2	2,0	35,0	3,0	32,0	5,0	33,0	263,0	230,0	246,5	1,17
Kuusamo	23,3	20,5	5,0	37,0	3,0	39,0	5,0	27,0	495,5	439,0	467,3	1,14
Muhos	22,0	22,0	17,0	33,0	5,0	41,0	10,0	30,0	268,0	246,5	257,3	1,43
Nivala	20,0	18,0	8,0	36,0	9,0	31,0	4,0	30,0	272,5	252,0	262,3	1,34
Oulainen	23,0	22,0	16,0	37,0	3,0	42,0	7,0	19,0	205,0	231,0	218,0	1,08
Ylivieska	21,0	21,0	10,0	36,0	5,0	36,0	6,0	39,0	449,0	450,0	449,5	1,17
Maaseutumaiset kunnat	16,6	15,8	9,9	30,3	2,9	29,1	5,2	22,1	3 196,3	3 226,2	3 211,2	1,47
Hyrnsalmi	13,0	10,0	3,0	32,0	3,0	20,0	3,0	25,0	109,0	107,0	108,0	1,74
Kärsämäki	13,1	13,7	1,0	25,0	3,0	18,0	3,0	19,0	127,0	126,0	126,5	1,90
Liminka	20,9	21,2	12,0	32,0	3,0	32,0	8,0	37,0	203,0	206,0	204,5	1,29
Paltamo	17,0	17,0	12,0	39,0	5,0	32,0	12,0	14,0	168,0	155,0	161,5	1,07
Pudasjärvi	18,0	17,0	4,0	33,0	1,0	31,0	2,0	30,0	209,0	210,0	209,5	1,34
Pulkkila	22,0	15,0	21,0	30,0	4,0	21,0	4,0	10,0	127,8	121,0	124,4	1,30
Puolanka	12,0	12,3	2,0	25,0	2,0	23,0	1,0	21,0	132,5	119,0	125,8	1,95
Pyhäjoki	17,0	16,0	17,0	34,0	3,0	17,0	3,0	17,0	156,0	147,0	151,5	1,77
Pyhäjärvi	16,0	16,0	10,0	32,0	2,0	33,0	9,0	20,0	174,0	172,0	173,0	1,35
Reisjärvi	20,0	19,5	14,0	36,0	6,0	32,0	10,0	14,0	100,0	103,0	101,5	1,31
Ruukki	15,0	15,5	11,0	28,0	3,0	33,0	3,0	38,0	193,0	175,0	184,0	1,42
Sievi	15,0	15,0	8,0	29,0	1,0	23,0	3,0	27,0	155,0	152,0	153,5	1,66
Sotkamo	21,0	21,0	3,0	36,0	4,0	76,0	15,0	25,0	446,0	500,0	473,0	1,47
Suomussalmi	22,0	21,0	15,0	38,0	3,0	38,0	4,0	48,0	187,0	200,0	193,5	1,09
Taivalkoski	15,0	15,2	10,0	28,0	3,0	31,0	4,0	18,0	169,5	175,0	172,3	1,63
Utajärvi	11,0	13,0	28,0	18,0	3,0	28,0	7,0	18,0	133,0	137,0	135,0	1,88
Vaala	18,5	18,3	7,0	35,0	4,0	37,0	5,0	29,0	107,2	159,2	133,2	1,14
Vihanti	13,0	11,0	7,0	29,0	2,0	16,0	3,0	10,0	168,3	161,0	164,6	2,07
Vuolijoki	16,0	13,0	4,0	16,0	1,0	12,0	0,0	0,0	131,0	101,0	116,0	3,05

* puuttuu Oulun aikuislukion ke

*keskiarvo

OULUN LÄÄNIN KUNTIEN LUKION TUNNUSLUKUJA 2006
TAULUKKO 14. Talouden tunnuslukuja

	Opetuksen palkkakust. € 2006	Opetuksen palkkakust/ opisk.*	Lukion kokonais- kust. € 2006	Lukion kok.kust/ asukas**	Lukion kok.kust/ opisk.*	Valtion lask. € /opisk.	kok.kust/opisk. +/- valtion lask./opisk.	Opetuksen kust. /kokonais- kust. %
OULUN LÄÄNI	40 045 160	3 884	59 408 290	137	5 763	4 779	983	67,4
Kaupunkimaiset kunnat	21 008 635	3 612	31 127 487	130	5 352	4 536	816	67,5
Haukipudas	986 774	3 595	1 621 000	91	5 905	5 687	218	60,9
Kajaani	2 991 608	3 689	4 646 057	131	5 729	4 384	1 345	64,4
Kempele	1 246 000	3 787	1 737 000	120	5 280	4 277	1 003	71,7
Kilminki	903 000	3 867	1 380 000	114	5 910	4 277	1 633	65,4
Oulu	12 383 033	3 521	18 469 000	143	5 252	4 572	680	67,0
Oulunsalo	744 640	3 480	1 108 000	119	5 178	4 277	901	67,2
Raahе	1 753 580	4 008	2 166 430	97	4 952	4 277	675	80,9
Taajaan asutut kunnat	8 827 275	3 813	12 455 157	125	5 380	4 526	854	70,9
Haapajärvi	675 200	3 783	972 000	123	5 445	4 824	621	69,5
Haapavesi	734 528	3 836	963 000	125	5 029	4 635	394	76,3
Il	581 494	4 786	830 000	121	6 831	5 833	998	70,1
Kalajoiki	877 251	3 633	1 168 212	127	4 837	4 277	560	75,1
Kuhmo	945 779	4 482	1 464 321	145	6 940	4 490	2 449	64,6
Kuusamo	1 472 000	3 586	2 057 000	120	5 011	4 277	734	71,6
Muhos	660 317	3 658	1 176 000	143	6 515	4 875	1 640	56,1
Nivala	871 284	4 468	1 192 624	109	6 116	4 276	1 840	73,1
Oulainen	704 622	3 497	935 000	115	4 640	4 619	21	75,4
Ylivieska	1 304 800	3 402	1 697 000	127	4 425	4 276	149	76,9
Maaseutumaiset kunnat	10 209 249	4 687	15 825 646	170	7 266	5 697	1 569	64,5
Hyrynsalmi	347 437	5 604	573 943	190	9 257	6 836	2 421	60,5
Kärsämäki	426 648	6 416	565 793	187	8 508	6 569	1 939	75,4
Liminka	663 000	4 183	1 107 000	148	6 984	4 910	2 074	59,9
Paltamo	477 010	3 170	827 889	202	5 501	5 373	128	57,6
Pudasjärvi	683 385	4 367	1 111 000	118	7 099	5 245	1 854	61,5
Puikkila	440 000	4 583	714 632	437	7 444	5 936	1 508	61,6
Puolanka	395 252	6 128	623 225	187	9 662	6 854	2 808	63,4
Pyhäjoki	446 800	5 226	666 000	194	7 789	6 380	1 409	67,1
Pyhäjärvi	668 000	5 219	884 000	141	6 906	5 560	1 347	75,6
Reisjärvi	350 150	4 518	506 500	163	6 535	6 329	206	69,1
Ruukki	590 093	4 557	865 000	193	6 680	5 816	863	68,2
Sievi	502 000	5 427	736 000	142	7 957	5 918	2 039	68,2

OULUN LÄÄNIN KUNTIEN LUKION TUNNUSLUKUJA 2006
 TAULUKKO 14. Talouden tunnuslukuja

	Opetuksen palkkakust. € 2006	Opetuksen palkkakust/ opisk.*	Lukion kokonais- kust. € 2006	Lukion kok.kust/ asukas**	Lukion kok.kust/ opisk.*	Valtion lask. € /opisk.	kok.kust/opisk. +/- valtion lask./opisk.	Opetuksen kust. /kokonais- kust. %
OULUN LÄÄNI	40 045 160	3 884	59 408 290	137	5 763	4 779	983	67,4
Soikamo	1 367 276	4 259	2 372 704	221	7 392	4 743	2 649	57,6
Suomussalmi	676 009	3 809	1 165 192	118	6 564	4 904	1 661	58,0
Taivalkoski	573 000	5 406	798 000	169	7 528	6 925	604	71,8
Utajärvi	400 000	5 556	517 000	160	7 181	6 500	680	77,4
Vaala	542 000	4 652	829 000	230	7 116	5 799	1 317	65,4
Vihanti	418 000	5 258	564 000	169	7 094	6 415	679	74,1
Vuolijoki	243 190	6 400	398 768	154	10 494	7 863	2 631	61,0

*keskiarvo

**Lukioiden osalta kustannukset / asukas (kuntaryhmien ka.) on laskettu niiden kuntien asukasmäärän mukaan, joissa on lukio.

OULUN LÄÄNIN KUNTIEN LUKION TUNNUSLUKUJA 2006
 TAULUKKO 15. Lukioiden opettajatietoja

	Opettajien kelpoisuus 20.9.2006			
	Päätoimiset			
	Kelpoiset	Vailla muod. kelpoisuutta	Yhteensä päätoimisia	Vailla muod. kelpoisuutta % päätoimisista
OULUN LÄÄNI	662	27	689	3,9
Kaupunkimaiset kunnat	361	16	377	4,2
Haukipudas	20	0	20	0,0
Kajaani	53	0	53	0,0
Kempele	23	0	23	0,0
Kiiminki	13	0	13	0,0
Oulu	210	15	225	6,7
Oulunsalo	13	1	14	7,1
Raahe	29	0	29	0,0
Taajaan asutut kunnat	136	2	138	1,4
Haapajärvi	10	0	10	0,0
Haapavesi	11	0	11	0,0
Ii	7	0	7	0,0
Kalajoki	14	1	15	6,7
Kuhmo	15	0	15	0,0
Kuusamo	22	0	22	0,0
Muhos	12	0	12	0,0
Nivala	12	1	13	7,7
Oulainen	11	0	11	0,0
Ylivieska	22	0	22	0,0
Maaseutumaiset kunnat	165	9	174	5,2
Hyrnsalmi	5	0	5	0,0
Kärsämäki	6	0	6	0,0
Liminka	12	0	12	0,0
Paltamo	9	0	9	0,0
Pudasjärvi	12	0	12	0,0
Pulkkila	11	0	11	0,0
Puolanka	4	0	4	0,0
Pyhäjoki	10	2	12	16,7
Pyhäjärvi	10	0	10	0,0
Reisjärvi	4	1	5	20,0
Ruukki	12	1	13	7,7
Sievi	7	1	8	12,5
Sotkamo	21	1	22	4,5
Suomussalmi	11	1	12	8,3
Taivalkoski	6	1	7	14,3
Utajärvi	5	0	5	0,0
Vaala	8	1	9	11,1
Vihanti	8	0	8	0,0
Vuolijoki	4	0	4	0,0

	Opettajien täydennyskoulutus koulutuspäivien lkm, kustannukset			
	Koulutuspäivien lkm*	Koulutuspäiviä/ pt. opettaja	Kustannukset v. 2006 €	Kustannukset/ päätoiminen opettaja
OULUN LÄÄNI	1740	2,5	310 467	451
Kaupunkimaiset kunnat	1022	2,7	171 775	456
Haukipudas	28	1,4	2 353	118
Kajaani	83	1,6	24 180	456
Kempele	24	1,0	2 029	88
Kiiminki	16	1,2	3 521	271
Oulu	293	1,3	59 244	263
Oulunsalo	37	2,6	6 000	429
Raahe	50	1,7	2 515	87
Taajaan asutut kunnat	379	28,3	59 940	434
Haapajärvi	55	5,5	3 100	310
Haapavesi	49	4,5	8 000	727
Ii	8	1,1	894	128
Kalajoki	49	3,3	11 693	780
Kuhmo	61	4,1	13 068	871
Kuusamo	42	1,9	8 023	365
Muhos	20	1,7	2 950	246
Nivala	19	1,5	4 073	313
Oulainen	31	2,8	5 038	458
Ylivieska	45	2,0	3 100	141
Maaseutumaiset kunnat	339	29,9	78 752	453
Hyrnsalmi	1	0,2	133	27
Kärsämäki	16	2,7	1 640	273
Liminka	22	1,8	1 380	115
Paltamo	4	0,4	2 134	237
Pudasjärvi	21	1,8	2 646	220
Pulkkila	0	0,0	0	0
Puolanka	1	0,3	924	231
Pyhäjoki	50	4,2	2 730	228
Pyhäjärvi	23	2,3	4 322	432
Reisjärvi	13	2,6	2 500	500
Ruukki	6	0,5	1 316	101
Sievi	15	1,9	2 500	313
Sotkamo	117	5,3	21 224	965
Suomussalmi	16	1,3	6 390	533
Taivalkoski	20	2,9	2 114	302
Utajärvi	0	0,0	4 100	820
Vaala	12	1,3	22 411	2 490
Vihanti	0	0,0	0	0
Vuolijoki	2	0,5	288	72

*yksi koulutuspäivä, johon osallistuu 10 opettajaa = 10 koulutuspäivää

OULUN LÄÄNIN KUNTIEN PERUSOPETUKSEN JA LUKION TUNNUSLUKUJA 2006
 TAULUKKO 16. Perusopetuksen ja lukiokoulutuksen kustannukset asukasta kohden

Kunta	perusopetus*						
	Kok.kust. €/asukas	Opetuksen kustannukset €/asukas	Oppilashuolto			Kiinteistö- kust. €/asukas	Opettajien täydennys- koulutus €/asukas
			Oppilas- huolto kok. €/asukas	Oppilas- ruokailu €/asukas	Oppilas- kuljetus €/asukas		
OULUN LÄÄNI	736,88	439,81	116,46	49,01	33,44	87,50	1,85
Kaupunkimaiset kunnat	648,49	389,73	82,52	36,34	15,36	75,09	1,74
Haukipudas	904,30	564,56	61,87	43,75	13,64	106,40	1,03
Kajaani	658,67	395,31	91,54	46,54	17,84	107,08	1,83
Kempele	767,32	490,43	99,07	52,64	16,17	72,06	2,65
Kiiminki	967,05	557,40	140,94	62,36	40,10	118,65	0,70
Oulu	550,74	323,09	71,71	25,99	12,63	58,22	1,77
Oulunsalo	895,59	544,09	102,31	46,10	14,72	98,79	3,17
Raahe	644,50	408,75	95,98	45,34	14,86	65,59	1,35
Taajaan asutut kunnat	777,25	480,56	129,43	59,91	37,71	89,18	1,60
Haapajärvi	850,67	518,38	133,94	68,32	43,01	99,25	3,24
Haapavesi	831,25	557,28	142,80	63,39	44,16	100,52	1,86
Ii	780,88	463,99	131,84	56,85	38,67	82,96	0,42
Kalajoki	724,30	430,79	108,29	51,63	27,23	78,69	2,91
Kuhmo	787,65	485,74	136,50	56,37	64,06	68,54	0,81
Kuusamo	814,70	493,13	130,60	63,98	45,33	80,58	2,10
Muhos	907,52	480,24	161,03	60,07	41,76	92,58	1,34
Nivala	773,73	485,16	124,78	64,95	30,33	84,04	0,79
Oulainen	756,94	459,17	132,87	62,73	30,45	150,00	1,92
Ylivieska	617,79	446,57	107,90	51,88	15,71	79,32	0,76
Maaseutumaiset kunnat	876,57	504,48	172,15	64,89	65,23	110,37	2,26
Alavieska	812,48	494,81	109,96	59,67	23,24	103,65	3,07
Hailuoto	687,05	431,09	106,74	55,96	19,69	120,21	0,40
Hyrnsalmi	980,94	485,03	194,24	67,20	83,77	116,20	2,75
Kestilä	842,85	476,62	194,93	67,49	43,41	148,53	0,72
Kuivaniemi	1 039,98	565,22	205,75	104,45	68,72	123,94	1,50
Kärsämäki	871,72	547,29	165,05	61,12	50,98	107,61	1,21
Liminka	873,86	542,22	114,91	65,74	31,67	132,55	2,28
Lumijoki	797,63	499,62	153,69	75,97	38,08	129,35	1,35
Merijärvi	897,09	608,80	133,54	73,06	46,35	81,70	3,12
Paltamo	715,52	457,77	148,47	49,57	66,82	84,03	2,23
Piippola	456,91	202,47	75,63	27,09	20,98	71,96	1,00
Pudasjärvi	953,73	492,25	275,79	70,17	99,07	103,57	1,31
Pulkki	979,86	583,89	158,90	65,47	67,80	132,79	1,43
Puolanka	727,00	458,80	132,45	47,05	62,93	89,90	0,71
Pyhäjoki	836,79	484,09	152,09	65,58	35,53	106,13	2,19
Pyhäjärvi	785,92	490,58	130,59	57,47	52,36	132,02	2,60
Pyhäntä	1 137,91	626,66	237,99	89,94	75,04	116,42	3,79
Rantsila	933,33	509,98	190,27	63,75	63,26	119,71	4,87
Reisjärvi	853,06	503,66	150,78	56,73	51,07	110,01	3,70
Ristijärvi	644,13	383,76	158,44	51,88	73,72	80,41	0,96
Ruukki	936,59	515,96	185,59	73,79	61,66	94,89	1,41
Sievi	930,28	563,45	139,21	72,17	40,79	107,19	3,85
Siikajoki	1 165,54	620,81	205,05	80,61	55,38	137,06	4,09
Sotkamo	794,28	465,73	156,17	57,83	70,87	90,89	1,50
Suomussalmi	773,59	409,20	159,20	52,78	72,94	113,41	2,44
Taivalkoski	1 006,77	576,57	176,18	63,03	87,99	111,04	2,68
Tyrnävä	977,67	604,85	223,31	79,73	65,60	118,81	0,93
Utajärvi	924,29	587,03	213,99	70,86	100,78	61,28	2,05
Vaala	876,49	432,57	146,77	53,72	60,37	128,22	9,12
Vihanti	889,39	535,97	183,15	66,55	73,44	117,21	0,61
Vuolijoki	868,72	485,61	173,70	70,18	69,68	101,52	2,95
Yli-Ii	1 142,19	603,30	238,20	100,25	132,82	165,99	1,31
Ylikiminki	978,85	524,22	200,67	71,50	83,56	123,77	1,49

*Ei sisällä esiopetuksen kust.

OULUN LÄÄNIN KUNTIEN PERUSOPETUKSEN JA LUKION TUNNUSLUKUJA 2006
 TAULUKKO 16. Perusopetuksen ja lukiokoulutuksen kustannukset asukasta kohden

Kunta	Esiopetus Kok.kust. €/asukas	Lukio**			Asukasluvu 1.1.2005
		Kok.kust. €/asukas	Opetuksen palkkakust. €/asukas	Opettajien täydennysk oulutus €/asukas	
OULUN LÄÄNI	58,63	137,20	92,48	0,72	463 202
Kaupunkimaiset kunnat	55,86	129,57	87,45	0,72	240 243
Haukipudas	85,76	91,00	56,68	0,14	17 409
Kajaani	39,17	131,00	84,12	0,68	35 562
Kempele	59,21	120,00	86,08	0,14	14 475
Kiiminki	98,03	113,97	74,58	0,29	12 108
Oulu	51,87	143,21	96,02	0,46	128 962
Oulunsalo	85,95	118,89	79,91	0,64	9 319
Raahe	44,67	96,90	78,26	0,11	22 408
Taajaan asutut kunnat	63,88	124,82	88,46	0,60	99 787
Haapajärvi	75,11	123,32	85,66	0,39	7 882
Haapavesi	52,34	125,00	95,64	1,04	7 680
Ii	100,10	121,00	84,61	0,13	6 873
Kalajoki	71,97	127,00	95,37	1,27	9 198
Kuhmo	53,16	145,00	92,08	1,27	10 271
Kuusamo	56,33	120,20	86,02	0,47	17 113
Muhos	59,10	142,71	80,14	0,36	8 240
Nivala	64,49	109,00	79,59	0,37	10 947
Oulainen	61,97	115,49	86,98	0,62	8 101
Ylivieska	61,19	127,18	96,78	0,23	13 482
Maaseutumaiset kunnat	59,78	170,23	109,82	0,85	123 172
Alavieska	83,82				2 899
Hailuoto	27,56				965
Hyrnsalmi	41,30	190,00	112,22	0,04	3 096
Kestilä	49,28				1 664
Kuivaniemi	61,97				2 001
Kärsämäki	64,79	187,04	141,04	0,54	3 025
Liminka	71,75	147,91	88,59	0,18	7 484
Lumijoki	54,07				1 856
Merijärvi	69,13				1 273
Paltamo	41,02	202,00	114,04	0,51	4 183
Piippola	40,53				1 337
Pudasjärvi	43,82	118,44	72,86	0,28	9 380
Pulkki	65,82	437,00	269,61	0,00	1 632
Puolanka	65,63	186,76	118,45	0,28	3 337
Pyhäjoki	70,95	194,45	130,45	0,80	3 425
Pyhäjärvi	61,62	141,13	106,64	0,69	6 264
Pyhäntä	88,96				1 834
Rantsila	63,26				2 055
Reisjärvi	69,12	163,10	112,73	0,80	3 106
Ristijärvi	28,66				1 626
Ruukki	58,56	193,12	131,75	0,29	4 479
Sievi	85,52	141,76	96,69	0,48	5 192
Siikajoki	94,81				1 329
Sotkamo	49,54	221,00	127,33	1,98	10 738
Suomussalmi	51,67	118,00	67,12	0,63	10 071
Taivalkoski	74,24	168,78	121,19	0,45	4 728
Tyrnävä	75,37				5 732
Utajärvi	46,54	160,41	124,11	1,27	3 223
Vaala	50,68	230,00	150,10	6,21	3 611
Vihanti	55,46	169,00	125,30	0,00	3 336
Vuolijoki	55,92	154,00	91,60	0,11	2 655
Yli-Ii	86,88				2 279
Ylikiminki	47,66				3 357

**Lukioiden osalta kustannukset / asukas on laskettu niiden kuntien asukasmäärän mukaan, joissa on lukio.

